



# PRÉFET DE L'EURE

*Liberté  
Égalité  
Fraternité*

Direction des sécurités  
Bureau des polices administratives

## Arrêté n°D3 BPA 23 0070 portant interdiction d'accès et de franchissement de certaines routes aux concentrations et manifestations sportives dans le département de l'Eure pour l'année 2023

### Le Préfet

**Vu** le Code de la Route ;

**Vu** le Code Général des collectivités territoriales ;

**Vu** le Code du Sport ;

**Vu** le décret n° 2005-1499 du 5 décembre 2005 relatif à la consistance du réseau routier national ;

**Vu** le décret modifié n° 2009-615 du 3 juin 2009 fixant la liste des routes à grande circulation ;

**Vu** le décret du 20 juillet 2022 nommant Monsieur Simon BABRE, préfet de l'Eure ;

**Vu** le décret du 09 septembre 2022 nommant Monsieur Karl TERROLLION, sous-préfet en service extraordinaire, directeur de cabinet du préfet de l'Eure ;

**Vu** l'arrêté ministériel du 20 décembre 2010 portant interdiction de certaines routes aux concentrations et manifestations sportives ;

**Vu** l'arrêté ministériel du 18 janvier 2023 modifiant l'arrêté du 27 décembre 2022 portant interdiction des concentrations ou manifestations sportives sur les routes à grande circulation à certaines périodes de l'année 2023 ;

**Vu** l'arrêté n°DCAT-SJIPE-2022-85 du 26 septembre 2022 donnant délégation de signature en matière administrative à Monsieur Karl TERROLLION, directeur de cabinet du préfet de l'Eure ;

**Sur proposition** du directeur de cabinet du Préfet de l'Eure,

### ARRÊTE

#### **Article 1<sup>er</sup>** :

Pour l'année 2023 dans le département de l'Eure, l'accès et le franchissement par les concentrations et manifestations sportives sont interdits pendant les périodes suivantes sur les routes énumérées ci-après et figurant sur les cartes annexées au présent arrêté :

#### **A titre permanent :**

- Autoroutes : A13, A28, A29, A131 et A154 sur l'intégralité de leur parcours dans le département de l'Eure ;
- Routes nationales : RN12, RN13, RN31, RN154, RN182 et RN1013 sur l'intégralité de leur parcours dans le département de l'Eure ;

• Routes départementales classées routes à grande circulation figurant au tableau ci-dessous :

ROUTE	ROUTE	COMMUNE	ROUTE	COMMUNE
	Début de section		Fin de section	
D 71	D 155	Acquigny	A154	Pinterville
D 27	D 834	Lieurey	D 675	Beuzeville
D 151	D 6014	Bourg-Beaudouin	Limite département 27/76	Bourg-Beaudouin
D 6014	Limite département 27/95	Guerny	Limite département 27/76	Bourg-Beaudouin
D 321	D 6015	Igoville	D 1	Charleval
D 10	D 181	Dangu	D 14 bis	Gisors
D 181	D 6015	Vernon	D 10	Dangu
Boulevard du 14 juillet Boulevard Allende Boulevard des Cités-Unies	N 13	Évreux	Boulevard Gambetta Boulevard de Normandie	Évreux
D 180	Extrémité	Fiquefleur-Equainville	D 675	Saint-Maclou
D 14 bis	D 15 bis	Gisors	D 10	Gisors
D 15 bis	Limite département 27/60	Gisors	D 181	Gisors
D 181	D 15 bis	Gisors	Limite département 27/76	Gisors
D 6154	A154	Incarville	Extrémité	Val-De-Reuil
D 6154	N 12	La Madeleine-de-Nonancourt	Boulevard périphérique	Evreux
D 313	Limite département 27/76	Saint-Ouen-Du-Tilleul	Limite département 27/76	Le Landin
D 133	D 613	Epreville-Pres-Le-Neubourg	D 840	Le Neubourg
D 840	N 12	Verneuil-Sur-Avre	D 39	Le Neubourg
VC ex RNIL. 13	Echangeur de la rougemare	Fauville	Giratoire ouest	Parville
D 834	D 438	Bernay	D 27	Lieurey
D 6178	N 182	Marais-Vernier	D 675	Boulleville

ROUTE	ROUTE	COMMUNE	ROUTE	COMMUNE
	Début de section		Fin de section	
D 141	D 181	Pacy-Sur-Eure	D 836	Pacy-Sur-Eure
D 836	N 13	Pacy-Sur-Eure	D 141	Pacy-Sur-Eure
D 613	D 613	Parville	Extrémité	Thiberville
D 83	D 39	Vitot	D 438	Saint-Denis-Des-Monts
D 675	Extrémité	Saint-Ouen-De-Thouberville	N 175	Beuzeville
D 1	D 321	Charleval	D 501	Vascoeil
D 839	N 12	Verneuil-Sur-Avre	D 939	Verneuil-Sur-Avre
D 841	D 839	Verneuil-Sur-Avre	D 941	Verneuil-Sur-Avre
D 926	N 12	Verneuil-Sur-Avre	Limite département 27/61	Chaise-Dieu-Du-Theil
D 438	Limite département 27/61	Verneusses	Limite département 27/76	Bourgtheroulde-Infreville
D 181	D 141	Pacy-Sur-Eure	D 528	Vernon
D 528	D 181	Vernon	D 6015	Vernon
D 6015	Limite département 27/78	Vernon	Extrémité	Igoville
D 39	D 840	Le Neubourg	D 83	Vitot
D 155	N 154	Normanville	D 71	Acquigny
D 501	D 321	Charleval	N 31	Vascoeil

**À titre temporaire :**

Aux périodes suivantes pour les routes figurant au tableau ci-dessous :

- 1<sup>er</sup> et 2 janvier 2023 ;
- 08 et 10 avril 2023 ;
- 17, 18, 21, 26, 27 et 29 mai 2023 ;
- 30 juin 2023 ;
- 1<sup>er</sup>, 7, 8, 9, 14, 15, 16, 21, 22, 28 et 29 juillet 2023 ;
- 4, 5, 6, 12, 18, 19, 20, 25 et 26 août 2023 ;
- 1<sup>er</sup> et 2 septembre 2023.

ROUTE	ROUTE	COMMUNE	ROUTE	COMMUNE
	Début de section		Fin de section	
D 316	D 155	Normanville	D 313	Bouafles
D 313	D 316	Bouafles	D 316	Les Andelys
D 316	D 313	Les Andelys	D 125	Les Andelys
D 125	D 316	Les Andelys	D 6014	Villers en Vexin
D 313	D 71	Louviers	Limite département 27/76	La Haye Malherbe
D 840	D 133	Le Neubourg	Limite département 27/76	Le Thuit Anger
D 833	D 840	Breteuil Sur Iton	Limite département 27/28	Ivry La Bataille
D 830	Avenue Maréchal Foch	Évreux	Limite département 27/61	Rugles
D 130	D 613	Nassandres	D 675	Appeville-Annebault
D 89	D 130	Appeville-Annebault	D 139	Bourneville
D 810	D 834	Lieurey	D 675	Pont-Audemer

### **Article 2 :**

Des dérogations individuelles aux interdictions fixées au présent arrêté peuvent être accordées après avis du ou des services gestionnaires de voirie concernés et des services de police ou de gendarmerie nationales. Elles doivent être formulées dans les délais prescrits pour l'instruction du dossier général de l'épreuve.

### **Article 3 :**

Dans le délai de deux mois à compter de sa publication, le présent arrêté peut faire l'objet :

- **d'un recours gracieux**, adressé à Monsieur le préfet de l'Eure – Cabinet – Direction des sécurités – CS 40011 – Boulevard Georges Chauvin – 27022 EVREUX CEDEX ;
- **d'un recours hiérarchique**, adressé à Monsieur le ministre de l'intérieur – Direction des libertés publiques et des affaires juridiques – Cabinet – Bureau des polices administratives – Place Beauvau – 75800 PARIS CEDEX 08 ;
- **d'un recours contentieux**, adressé à Monsieur le président du tribunal administratif de Rouen – 53 avenue Gustave Flaubert – 76000 Rouen. Le tribunal administratif peut être saisi par l'application Télérecours citoyens, accessible par le site [www.telerecours.fr](http://www.telerecours.fr).

**Article 4 :**

Le directeur de cabinet du préfet de l'Eure, le sous-préfet des Andelys, le sous-préfet de Bernay, le président du conseil départemental de l'Eure, le directeur interdépartemental des routes Nord-Ouest, le colonel commandant le groupement de gendarmerie de l'Eure, le directeur départemental de la sécurité publique de l'Eure, le directeur départemental des territoires et de la mer de l'Eure et la directrice académique des services de l'Éducation nationale de l'Eure sont chargés, chacun en ce qui le concerne, de l'exécution du présent arrêté qui sera publié au recueil des actes administratifs de la préfecture de l'Eure et dont copie sera adressée à Monsieur le président du comité départemental de cyclisme, à Monsieur le président du comité départemental d'athlétisme, à Monsieur le président de la ligue motocycliste de Normandie, à Monsieur le président de la ligue régionale du sport automobile de Normandie et à Monsieur le délégué départemental de l'UFOLEP.

Évreux, le **13 FEV. 2023**

Le Préfet,  
Pour le Préfet et par délégation,  
Le Directeur de cabinet

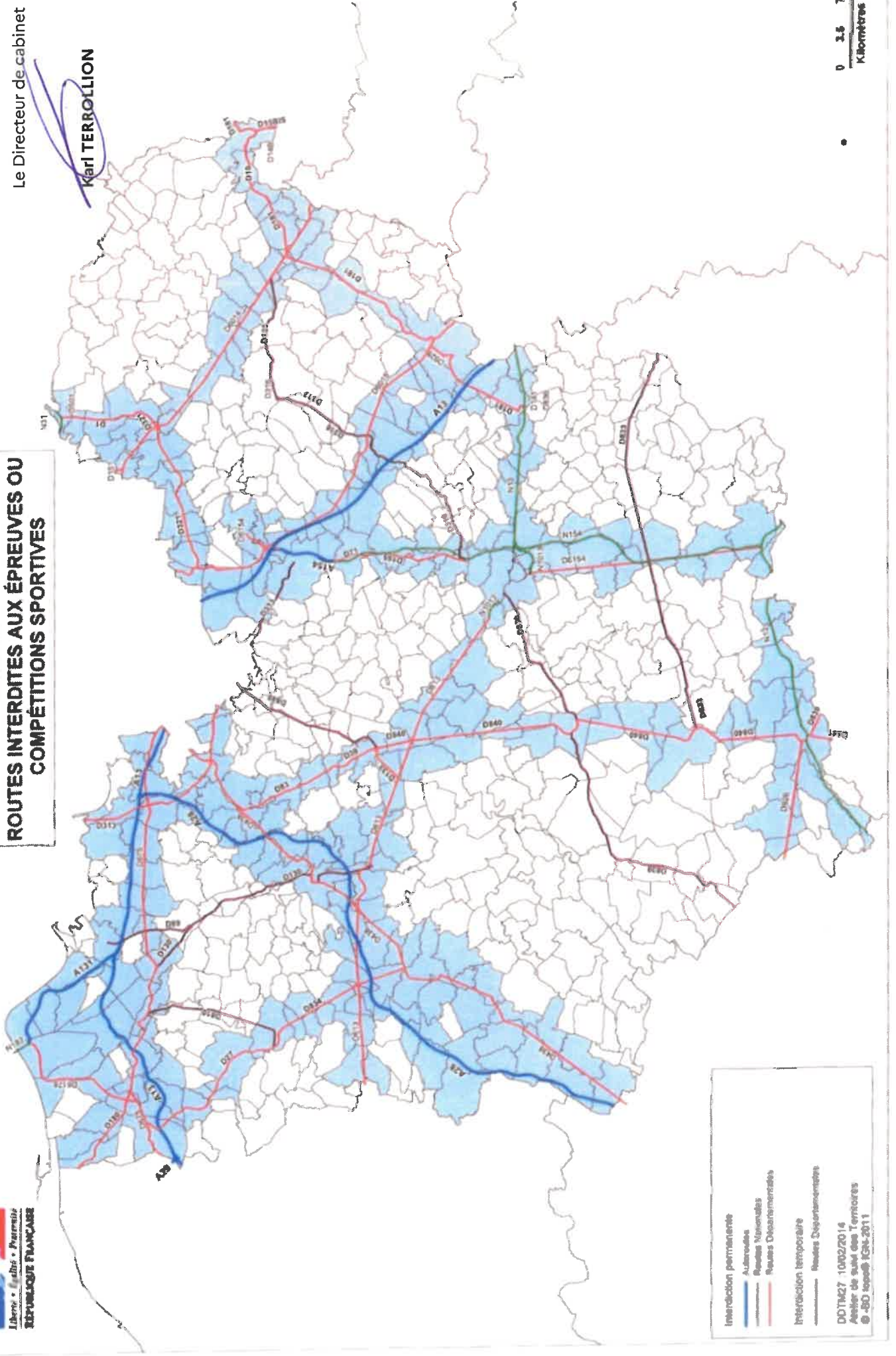


Karl TERROLLION

Vu pour être annexé à mon  
arrêté de ce jour,  
Évreux, le **13 FEV. 2023**  
Le Directeur de cabinet

**Karl TERROLLION**

**DÉPARTEMENT DE L'EURE**  
**ROUTES INTERDITES AUX ÉPREUVES OU**  
**COMPÉTITIONS SPORTIVES**



**Intervention permanente**  
Autoroutes  
Routes Nationales  
Routes Départementales

**Intervention temporaire**  
Routes Départementales

DDTM27 10/02/2014  
Atelier de suivi des Territoires  
© 430 topoc® IGN 2011

0 2.5 7  
Kilomètres

Vu pour être annexé à mon arrêté  
de ce jour.

Évreux, le **13 FEV. 2023**  
Le Directeur de cabinet

**Karl TERNOLLION**

## VILLE D'EVREUX

### ROUTES INTERDITES AUX ÉPREUVES OU COMPÉTITIONS SPORTIVES



**Interdiction permanente**

- Autoroutes
- Routes Nationales
- Routes Départementales
- Viairie Communale

**Interdiction temporaire**

- Routes Départementales

DDT497 - 10/02/2014  
Atelier de suivi des Territoires  
© -BD topog IGN-2011

