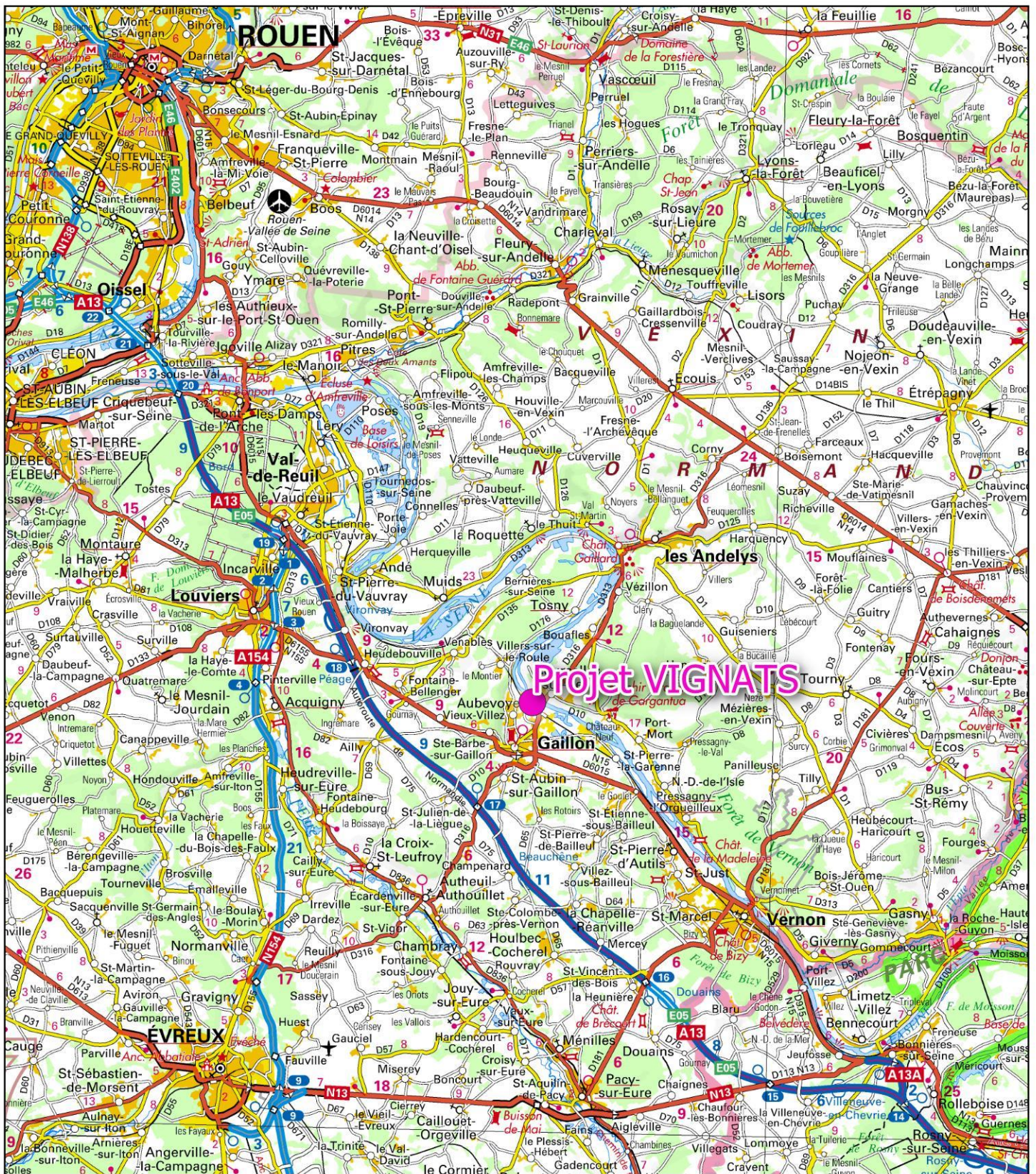


5. LOCALISATION DE L'ACTIVITE

5.1. REPERES CARTOGRAPHIQUES ET DECOUPAGE ADMINISTRATIF

Département	Eure (27)
Arrondissement	Les Andelys
Intercommunalité	Communauté d'agglomération Seine-Eure
Commune	Le Val d'Hazey Code INSEE : 27022 Code postal : 27940
Localisation sur la commune	Le projet est situé au Nord-Est de la commune, en bordure de la Seine
Accès	Le site est actuellement accessible depuis l'avenue Louis Blériot. A l'avenir le site sera desservi depuis l'avenue Pierre et Marie Curie.
Plans joints (pages suivantes)	Fond IGN au 1/500 000 Fond IGN au 1/25 000 Vue aérienne Plan parcellaire



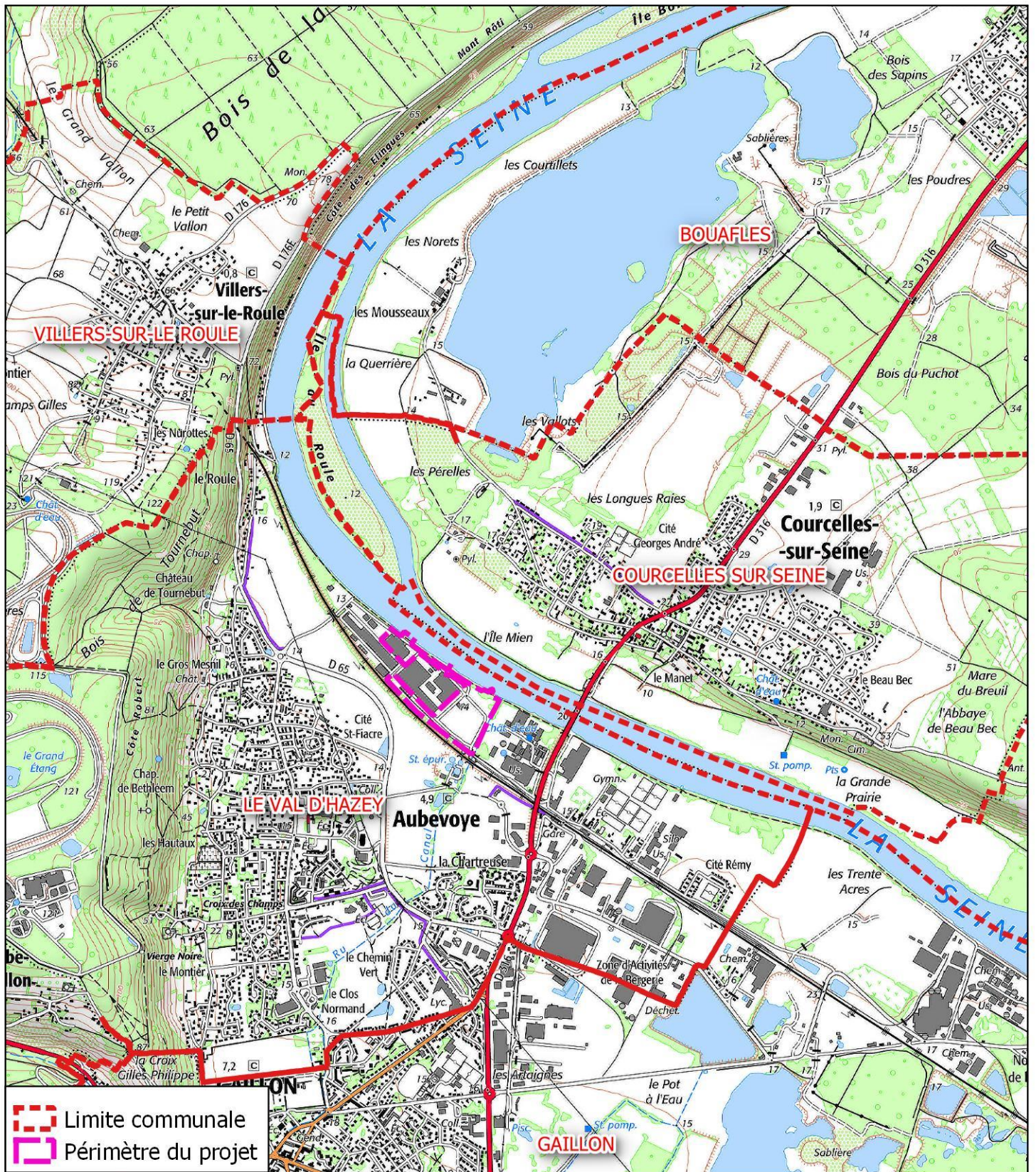
Projet VIGNATS

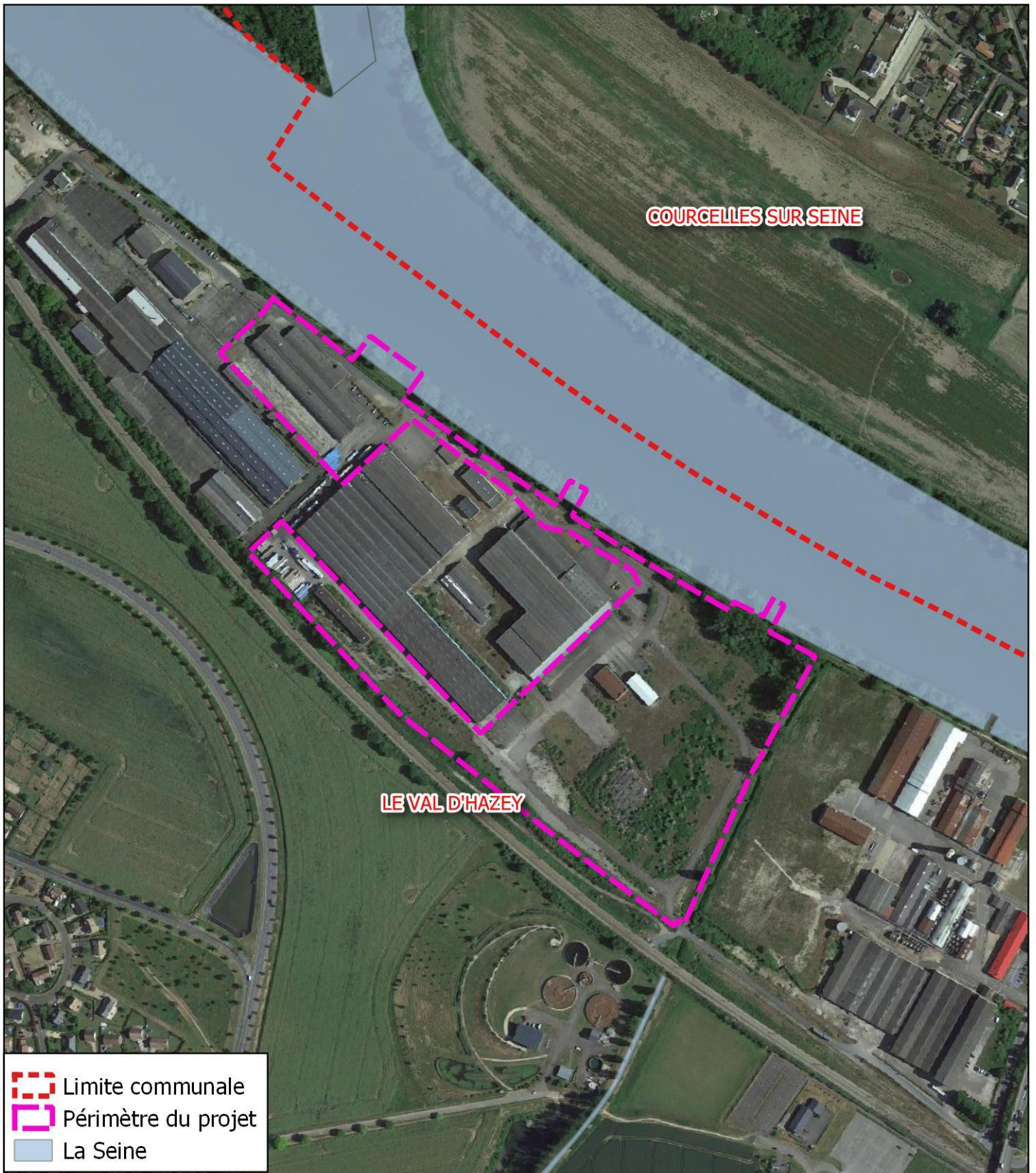


0 5 10 km



LOCALISATION SUR FOND IGN
au 1/250 000





**LOCALISATION
SUR FOND AERIEN**

5.2. REPERAGE PARCELLAIRE

Le tableau suivant récapitule les références des parcelles sollicitées.

Commune	Section	Numéro*	Superficie totale (m ²)	Superficie autorisée (m ²)	
LE VAL D'HAZEY	AI	86p	14 320	10 955	
		87	11 033	11 033	
		88p	39 599	23 064	
		89p	1166	19	
		90p	1529	28	
		91p	67 773	40 696	
		Domaine public Estacade avale			1680
		Domaine public Convoyeur amont			660
		Domaine public Estacade amont			525
Total				88 660 m²	

*p : pour partie

Fig. 31 : Liste des parcelles sollicitées

La présente demande porte sur une superficie totale de **88 660 m²**.

Le plan page suivant localise le site sur fond cadastral.

