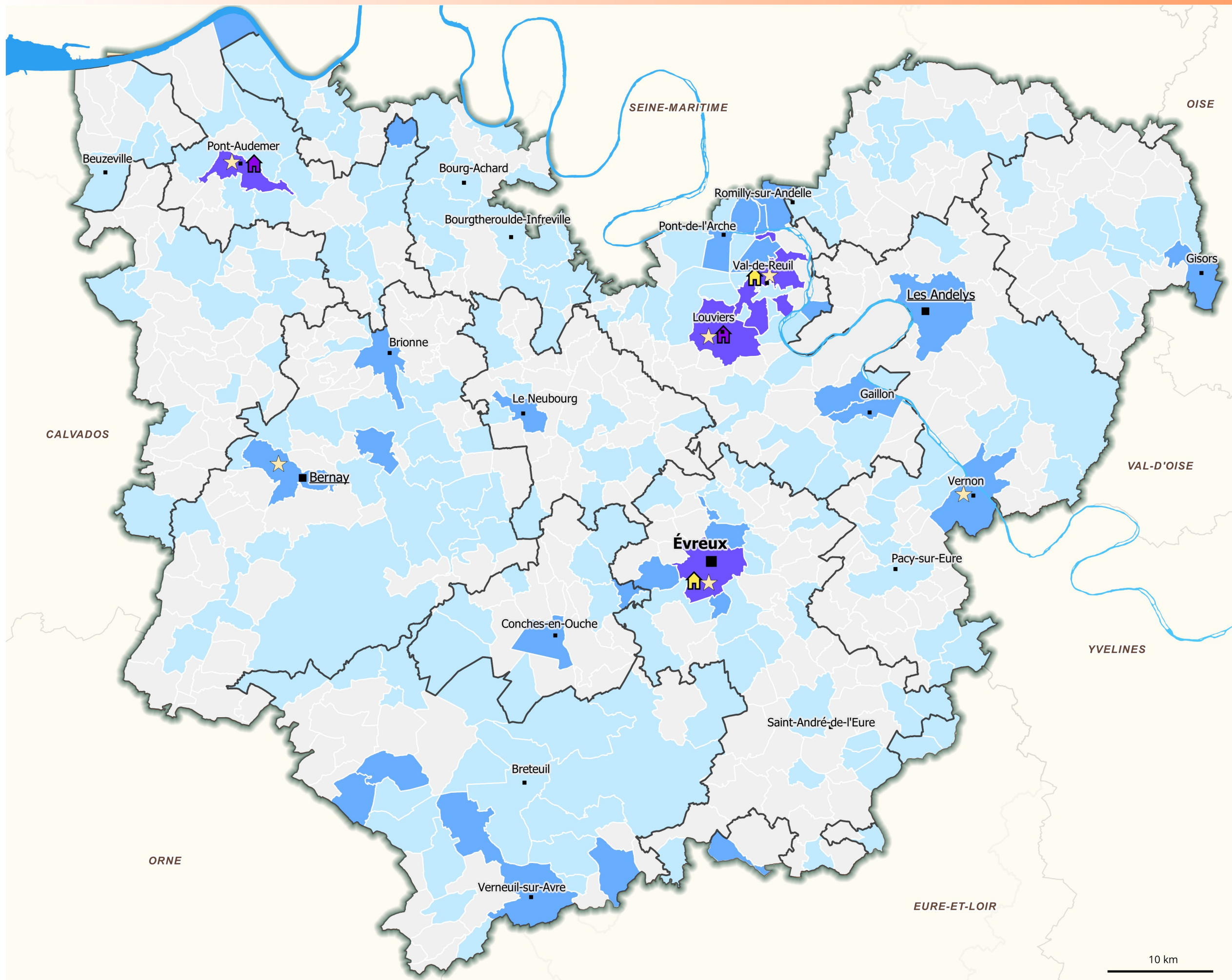


Au 1er janvier 2019, 216 communes de l'Eure disposent de 43360 logements sociaux.




Les périmètres des quartiers prioritaires de la politique de la ville (QPV) ont été fixés par le décret n° 2014-1750 du 30 décembre 2014 pour la métropole.

Le nouveau Programme National de Renouvellement Urbain (NPNRU) vise en priorité les quartiers prioritaires de la politique de la ville présentant les dysfonctionnements urbains les plus importants.



- Préfecture
- Sous-Préfecture
- Chef-lieu de canton
- Contour EPCI

Commune concernée par:

-  ANRU d'intérêt régional
-  ANRU d'intérêt national
-  Quartier Prioritaire Ville (QPV)

Part de logements sociaux

- Non concerné
- Entre 0.1% et 20%
- Entre 20.01% et 40%
- Supérieure à 40%