

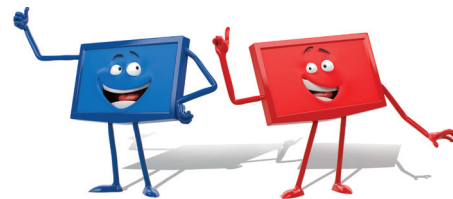
# POUR VOUS AIDER À PASSER À LA TNT HD.

Dans le cadre du passage à la haute définition,  
différentes aides existent.



## Une aide à l'équipement TNT HD de 25€.

Pour les personnes dégravées de la contribution à l'audiovisuel public (redevance) recevant la télévision exclusivement par antenne râteau. Une seule aide par foyer peut être accordée, sur justificatif d'achat.



## Une assistance de proximité.

Pour les foyers composés de personnes ayant toutes plus de 70 ans ou ayant un handicap supérieur à 80%, recevant la télé exclusivement par l'antenne râteau. Cette assistance permet une intervention gratuite à domicile par des facteurs.



LA POSTE

Ils raccorderont l'équipement TNT HD préalablement acquis par le téléspectateur. Pour prendre rendez-vous, appelez le **0970 818 818**.

Si, après le 5 avril, vous avez un problème de réception, des aides spécifiques existent.

**Pour en savoir plus, rendez-vous sur :  
recevoirlatnt.fr ou appelez le 0970 818 818**

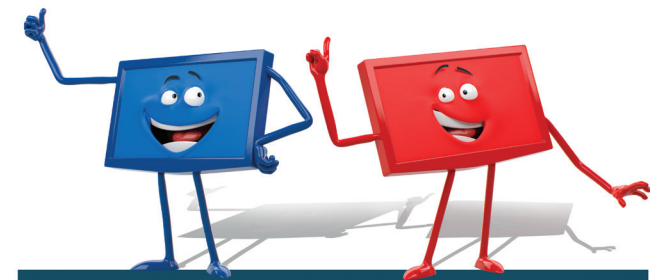
(appel non surtaxé)

## ET BIEN SÛR

n'hésitez pas à demander de l'aide à votre entourage : famille, voisins, amis, associations,...

## LE MODE D'EMPLOI

# POUR PASSER À LA TNT HAUTE DÉFINITION ET CONTINUER À RECEVOIR VOS CHÂÎNES



# TOUS HD À LA TNT HAUTE DÉFINITION

LE 5 AVRIL 2016

Décembre 2015

À CONSERVER JUSQU'AU 5 AVRIL

À CONSERVER JUSQU'AU 5 AVRIL

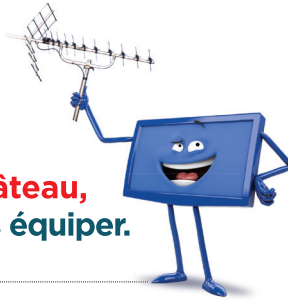
# LE PASSAGE À LA TNT HD ÉTAPE PAR ÉTAPE

La TNT HD arrive le 5 avril. Si vous recevez la télé par l'antenne râteau, voici le mode d'emploi pour capter vos chaînes avec une meilleure qualité de son et d'image.

## ÉTAPE 1

### DÈS MAINTENANT

Si vous recevez la télé par l'antenne râteau, faites le test pour savoir si vous devez vous équiper.



Affichez la chaîne 7 ou 57 sur votre poste et vérifiez que le logo «ARTE HD» s'affiche.



Le logo «ARTE HD» apparaît sur la chaîne 7 ou la chaîne 57. Votre télé est compatible avec la TNT HD. Rendez-vous le 5 avril 2016 pour régler votre téléviseur et profiter de la TNT HD.

Le logo «ARTE HD» n'apparaît ni sur la chaîne 7 ni sur la chaîne 57. Votre télé n'est pas compatible avec la TNT HD. Il n'est pas nécessaire de la changer. Il suffit de vous procurer un adaptateur TNT HD (à partir de 25€).

**NE TARDEZ PAS À VOUS ÉQUIPER !  
SINON VOUS NE RECEVREZ PLUS LA  
TÉLÉVISION APRÈS LE 5 AVRIL.**



N'oubliez pas de faire le test sur vos postes secondaires.

## Autres modes de réception de votre télé :



### Câble/Satellite

Si vous recevez la télévision par câble ou satellite, renseignez-vous auprès de votre opérateur.



### Box ADSL/Fibre

Si vous recevez la télévision par ADSL (box) ou par la fibre, votre télé pourra recevoir la TNT HD.

## ÉTAPE 2

### LE 5 AVRIL

Pour recevoir la TNT HD, faites une recherche et mémorisation de vos chaînes.

Vous avez une télé compatible TNT HD.

Allumez votre télé. Utilisez ensuite la télécommande de votre télé.

Vous avez une télé reliée à un adaptateur TNT HD.

Allumez votre télé et votre adaptateur. Utilisez ensuite la télécommande de votre adaptateur.

- 1 • Appuyez sur la touche **HOME** ou **MENU** de votre télécommande.
- 2 • Sélectionnez **INSTALLATION/RÉGLAGE/RECHERCHE** ou **CONFIGURATION** selon votre équipement. Si le menu propose : « mise à jour » ou « installation », optez pour « installation ».
- 3 • Sélectionnez **CONFIGURATION AUTO** ou **RECHERCHE AUTOMATIQUE**.  
Si, au cours de l'une de ces étapes, un code vous est demandé et si vous n'avez pas modifié ce code, référez-vous à la documentation de votre appareil, ou essayez l'un des codes suivants : « 0000 » ou « 1234 » ou « 1111 » ou « 9999 ».
- 4 • Appuyez sur **OK**, patientez quelques minutes et **C'EST FAIT!**



Pour plus d'informations, vous pouvez aller sur [recevoirlatnt.fr](http://recevoirlatnt.fr) ou appeler le **0970 818 818** (appel non surtaxé).