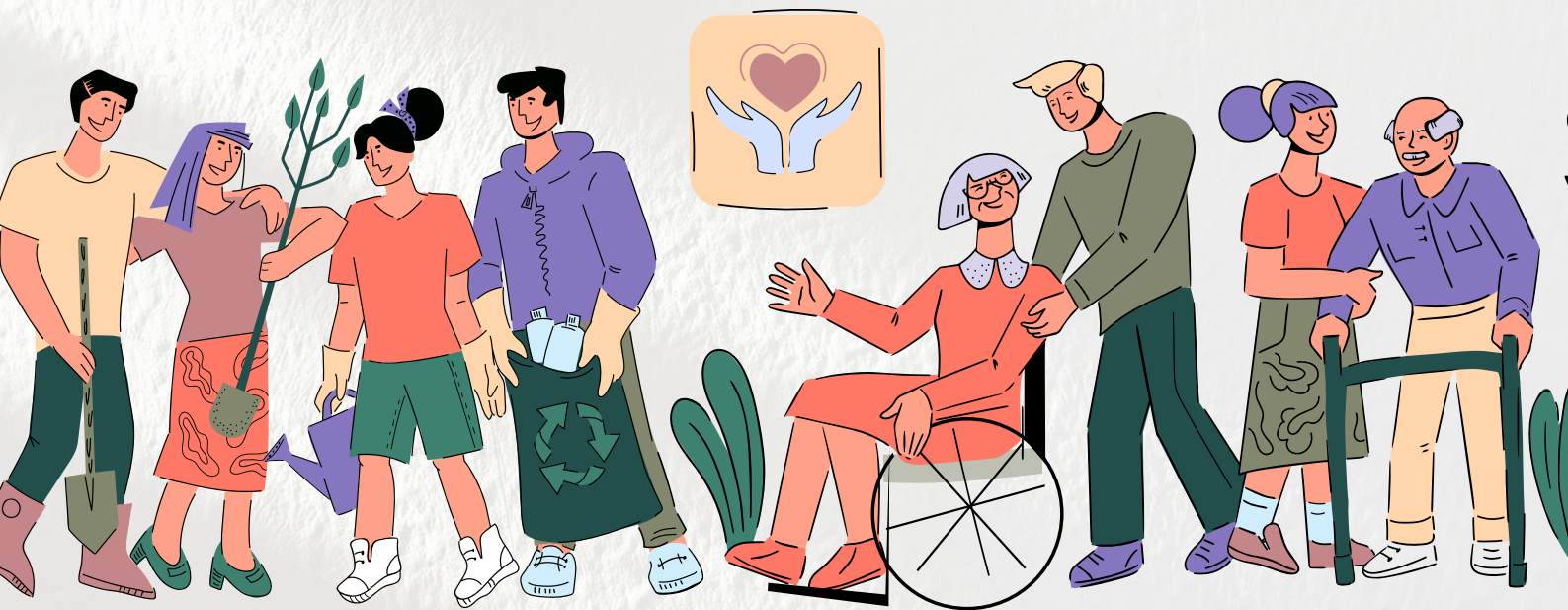


SEEPH 2023

Semaine européenne de l'emploi pour les personnes handicapées



- Portes Ouvertes
- Rencontre entreprises-demandeurs d'emploi
- Événements sur invitation






 **20 au 24 novembre – matins**

Tilly Entreprise Service - 26 Rue de la Croix Blanche, 27950 Saint-Marcel

Présentation par l'entreprise adaptée de son activité de publication assistée par ordinateur, découpe et marquage Laser

 **20 au 24 novembre – 1/2 journée**

Conseil départemental 27 - Évreux, Louviers, Pont Audemer, Bernay, Vernon,...

Sur rendez-vous, recevoir les usagers pour l'accès aux droits (diagnostic sur leurs droits) et en présence d'un coach insertion faire découvrir les sites facilitant l'accès à l'emploi

 **21 novembre de 10h à 12h**

APAJH – « La Fosse aux buis », 27180 Saint-Sébastien-de-Morsent

Visite des locaux commentée par les travailleurs de l'ESAT. Échanges autour des parcours et de l'évolution de l'accompagnement proposé par les ESAT.

 **21 novembre de 9h à 12h**

LADAPT - 8 rue Henri Bena, 27300 BERNAY

Qu'est-ce qu'un ESAT ? Les médias et les entreprises sont invités à découvrir le déroulement et la qualité du travail en ESAT.

Au programme : témoignages de travailleurs en situation de handicap, exemples de parcours professionnels, journée type d'un travailleur, possibilité de faire appel à l'ESAT Hors-Murs.

Remise des médailles du travail pour récompenser l'ancienneté des travailleurs.

Accueil d'agents du département de l'EURE pour une découverte de l'ESAT.

 **22 novembre de 13h à 16h**

Artisane Services - 1 rue Jean de Becker Rémy, 27940 Le Val d'Hazey

Visite et présentation de l'entreprise adaptée et de ses activités tertiaire et audiovisuelle

Qu'est-ce qu'une entreprise adaptée ?

- Présentation de l'entreprise et de ses activités
- Visite des locaux
- Présentation de l'activité tertiaire : gestion électronique de documents et encodage
- Présentation de l'activité audiovisuelle

 **22 novembre de 14h à 16h**

CCAS 45 rue de Melleville, 27000 Évreux

- Google drive pour Android (espace de stockage en ligne). Inscriptions obligatoires au 06.24.12.38.29



25 novembre de 9h30 à 13h

Maison de l'Autisme Source Andelle - 5 rue des écoles, 27790 Rosay sur Lieure

Soutien au parcours professionnel des jeunes avec TSA/TND par le numérique
Découverte des outils numériques pour révéler et accompagner les talents des jeunes avec TSA/TND :

- Rêver : La réalité virtuelle pour découvrir les métiers du vivant. En partenariat avec la Ressource IT, conseiller numérique
- Valoriser : C'est quoi les Open Badges - La reconnaissance ouverte? En partenariat avec l'association Prachis.
- Sécuriser : "Mon meilleur ami" la téléassistance mobile. En partenariat avec Présence verte.

Rencontre entreprises-demandeurs d'emploi



20 novembre

AFPA - 192 rue Lakanal 27000 Évreux

Jobdating – Cap Emploi et GEIQ PEP'S

Venez participer à la découverte du GEIQ PEP'S, les métiers de l'entretien des locaux, les techniques, le contrat de professionnalisation et passez un entretien de recrutement suite à la réunion.

Inscrivez-vous à l'adresse : contact@capemploi27.com

20 novembre

LADAPT - <https://www.mois-ess.org/webinaire-guide-des-prestations-et-services-d-accompagnement-vers-l-emploi>

Webinaire sur le guide de présentation des services et dispositifs d'accompagnement à destination des personnes en situation de handicap

20 novembre

Agence Pôle Emploi Delaune - 6 rue Auguste Delaune, 27000 Évreux

Présenter l'immersion facilitée et aider à trouver des entreprises d'accueil

21 novembre - Matin

Agence Pôle Emploi Pierre Brossolette - 41, rue Pierre Brossolette, 27000 Évreux


Agence Pôle Emploi Pierre Brossolette - 41, rue Pierre Brossolette, 27000 Évreux
Atelier préparation d'entretien et présentation de la mission de maintien en emploi et immersion professionnelle

 **22 novembre**

ADAPEI27 – Les Ateliers de la Rive de l'Eure

Chaussée de Léry ZAC des Noés 27100 Val-de-Reuil

Présentation du site de Val-de-Reuil le matin et handi-coaching l'après-midi au Hub, rencontre entre personnes handicapées et entreprises

 **22 novembre de 13h30 à 16h**


France Services Etrépagny - 3 Rue Maison de Vatimesnil, 27150 Étrépagny

Présentation des possibilités d'aménagement de postes et job dating

 **23 novembre matin**


Agence Pôle Emploi Pierre Brossolette – 41, rue Pierre Brossolette, 27000 Évreux

Simulation entretien avec un Conseiller Dominante Entreprise/Conseiller Dominante Demande Volontaires

 **22 au 30 novembre**

CPAM - Salons en ligne Hello Handicap

Salon en ligne de recrutement dédié aux personnes en situation de handicap sur la plateforme Hello handicap

 **23 novembre de 9h à 12h**

AFPA - 192 rue Lakanal, La Place, Évreux

Jobdating pour les stagiaires de l'AFPA reconnus travailleurs handicapés

 **24 novembre - Matin**

Agence Pôle Emploi Pierre Brossolette – 41, rue Pierre Brossolette, 27000 Évreux


Jobdating avec Manpower

 **24 novembre de 10h00 à 11h, 14h00 à 15h00**

APEER - 24 rue de la croix blanche, 27950 Saint Marcel et 2 route de Vernon, 27510 Tilly

Accueil et visite (temps estimé 1h) - Présentation Le CASTEL'PRO et Visite

- A Saint Marcel 24 rue de la croix blanche : blanchisserie et espaces verts avec un travailleur coordination Séverine LEKADIR (jobcoach)
- A Tilly 2 route de Vernon : atelier de sous-traitance industrielle et couture avec un travailleur coordination Claude PERARD (Responsable de production) sur inscription et invitation : esat@apeer.fr

 **24 novembre - Matin**

Agence Pôle Emploi Delaune - 6 rue Auguste Delaune, 27000 Évreux

Atelier préparation d'entretien et présentation de la mission de maintien en emploi et immersion professionnelle

 **24 novembre matin**

ADAPEI27 – Fabrik Eure-Seine, 667 rue Jean Monnet, 27000 Évreux

Café de la Fabrik en partenariat avec la Maison des Entreprises de l'Eure
Présentation et visite des ateliers de l'ESAT du Beffroi
Échanges entre employeurs et travailleurs

 **24 novembre - 14h à 16h**

AFPA - 192 rue Lakanal, Salle Eiffel, Évreux

Conférence sur l'intérêt de la reconnaissance MDPH
Vente de chocolats de la Fabrik Eure-Seine, atelier de l'ADAPEI27

 **Événements sur invitation**

 **20 novembre à 12h**

Préfecture - ESAT Grill'Art de Saint-Sébastien-de-Morsent

Déjeuner des services de la préfecture et des directions départementales interministérielles - sur Invitation

 **20 novembre à 14h30**


AFPA - 192 rue Lakanal, Salle Eiffel, Évreux

Test Auditif gratuit
Réservé aux salariés de l'AFPA

 **20 novembre à 16h45**

Fabrik Eure-Seine - 667 rue Jean Monnet, 27000 Évreux

Visite de la Chocolaterie par Simon Babre, préfet de l'Eure et Isabelle Dorliat-Pouzet, Secrétaire générale, sous-préfète d'Évreux.

 **21 novembre de 8h30 à 12h ou 13h30 à 17h00**

Cap Emploi - 32 rue Georges Politzer, 27000 Évreux



Cap Investigation : Venez suivre le parcours d'une personne accompagnée par Cap Emploi 27 et découvrir les différentes facettes de notre offre de services. Sur une demi-journée, mettez-vous en action au travers de scénarios riches en rebondissements pour mieux nous connaître !

Inscription à l'adresse claire.chotard@capemploi27.com

21 novembre de 10h à 12h

DDTM à la Préfecture de l'Eure, Salle Monet, boulevard Georges Chauvin à Évreux

Forum-théâtre « Mieux recruter, mieux intégrer et mieux maintenir en emploi les personnes en situation de handicap »

Ouvert aux agents publics, sur inscription :

<https://enqueteur.eure.equipement-agriculture.gouv.fr/index.php?r=survey/index&sid=386119&lang=fr>

21 novembre après-midi

Agence Pôle Emploi Pierre Brossolette – 41, rue Pierre Brossolette, 27000 Évreux

Présentation de l'offre de service de l'AGEFIPH

Réservé aux conseillers Pôle Emploi spécialisés dans le suivi des personnes handicapées en Normandie

22 novembre

Cap Emploi - 32 rue Georges Politzer, 27000 Évreux

Promotion de profils : la compensation et l'ergonomie en emploi - CAP EMPLOI 27


Le temps d'une matinée, venez identifier avec Cap Emploi 27 vos besoins en compensation au travail, comprendre ce qu'est l'ergonomie et trouver les mots pour parler de vos besoins en emploi. Uniquement sur inscription à l'adresse : contact@capemploi27.com

23 novembre de 10h à 12h30

Préfecture de l'Eure, Salle Monet, boulevard Georges Chauvin, 27000 Évreux

Table ronde handicap : temps d'échanges autour de la transition numérique et de l'accès à l'emploi des personnes handicapées




 **24 novembre de 9h à 12h**

LADAPT – ESAT de Saint-André-de-l'Eure, Rue de la croix Prunelle, 27220
St-André-de-l'Eure

Petit-déjeuner convivial, visite de l'atelier de l'ESAT, témoignage employeur,
échanges et partage d'expériences.

En présence de l'AGEFIPH pour des conseils et des démarches d'aide à
l'embauche.

Réservé aux entreprises sur invitation

 **20 au 24 novembre**

CPAM

Communication auprès des salariés de la CPAM sur la Reconnaissance de la
Qualité de Travailleur Handicapé (RQTH)

Réservé aux salariés de la CPAM