

Ratios d'équilibre entre éléments

Rapport	K2O/MgO	CaO/K2O	MO/Cu	P2O5/Zn	CaO/MgO
Valeur	1.32	22.90	12.81	21.79	30.12
Plage d'équilibre	1.8 à 2.8	10 et plus	0 à 75	0 à 220	12 à plus



GALYS

laboratoire agricole

Organisme distributeur

MME FRÉGER ANNE

CHAMBRE AGRICULTURE NORMANDIE (76)

CHEMIN DE BRETEQUE

CS30059

76237 BOIS GUILLAUME

GAEC BLANCHARD



Sécurité et environnement

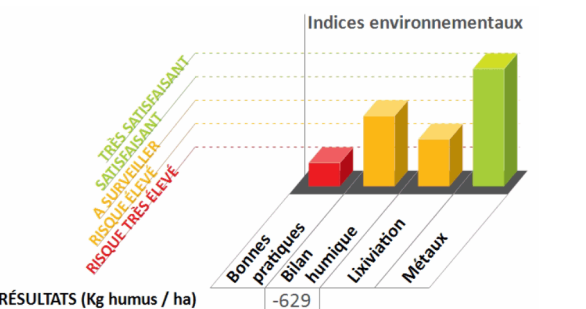
La recherche de l'optimum de productivité de votre parcelle doit s'accompagner d'une attention particulière au fil des années afin de préserver et/ou d'améliorer ses caractéristiques et ses qualités environnementales.

G - Stratégie et Environnement

Au regard de votre feuille de renseignement, vos pratiques culturales pourraient être améliorées pour tenir compte des aspects environnementaux. Pour améliorer vos pratiques, pensez :

- à varier vos rotations
- à introduire des cultures intermédiaires

Votre bilan humique est déficitaire, afin de l'améliorer, il est important d'enfouir vos résidus et d'apporter des amendements organiques.



Autres analyses

Conformité / Arrêté 08/01/1998 (hors incertitudes)

Désignation	Sur Sec	Unité	Limite	Désignation	Sur Sec	Unité	Limite
Cuivre (Cu) ⚙	10.52	mg/kg	100 (11%)	Zinc (Zn) ⚙	51.48	mg/kg	300 (17%)
Manganèse échangeable	2.7	mg/kg		Molybdène (Mo)	0.69	mg/kg	
Cadmium (Cd) ⚙	0.25	mg/kg	2 (13%)	Chrome (Cr) ⚙	29.17	mg/kg	150 (19%)
Cobalt (Co)	8.56	mg/kg		Mercure (Hg) ⚙	<0.02	mg/kg	1 (2%)
Nickel (Ni) ⚙	21.67	mg/kg	50 (43%)	Plomb (Pb) ⚙	13.63	mg/kg	100 (14%)

Notes :

SIGNATURE :

MARIE HELENE LE BELLER,
Responsable Laboratoire Sols

RAPPORT D'ANALYSE DE SOL VOTRE DIAGNOSTIC DE FERTILITÉ

NOM DE VOTRE PARCELLE : 30

Surface : 8.83 Ha

Commune de la parcelle : Harquency

Coordonnées GPS : N 49,235922199999997° O 01,4922782999999999°

Identifiant laboratoire : 2019 121891 / RAEH-20191218911460976324 / Analyses réalisées à Blois

Date de prelevement : 02/12/2019

Édition du rapport : le 31/12/2019 à 12:43:26

Date de réception (début d'analyse) : 09/12/2019

Parcelle à re-controlier en 2023



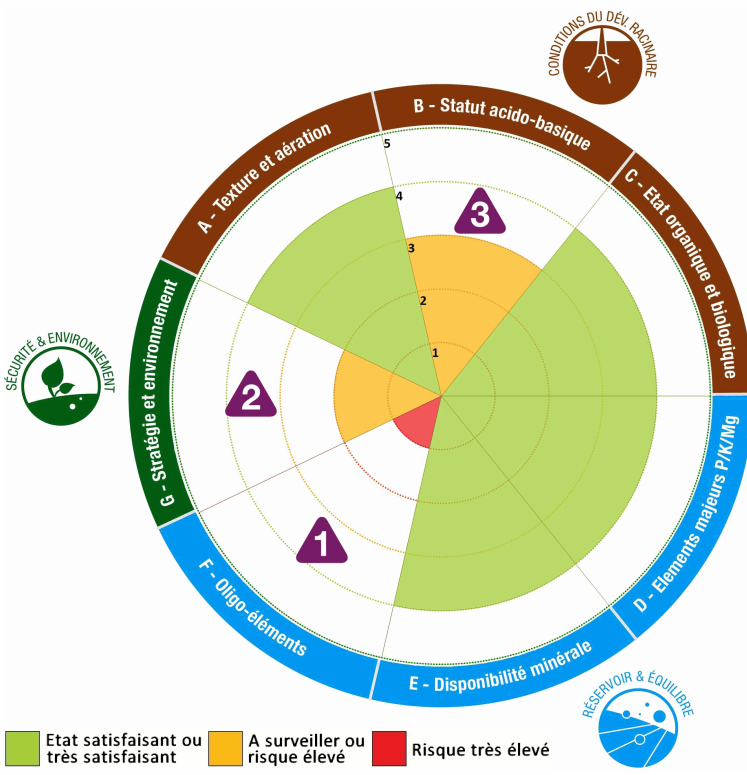
Pour les zones de résultats, les valeurs en "noir" sont mesurées et obtenues par les méthodes mentionnées ci-dessous, les valeurs grisées sont soit calculées soit issues d'abaques. Ce rapport d'analyse comporte 4 pages et ne concerne que les objets soumis à l'analyse. Sa reproduction n'est autorisée que sous sa forme intégrale. Seules certaines prestations rapportées dans ce document sont couvertes par l'accréditation. Elles sont identifiées par le symbole ⚙. L'accréditation ne couvre pas les avis et interprétations. Sauf indication contraire, les conclusions et les avis et interprétations ne tiennent pas compte des incertitudes de mesures associées aux résultats des essais. Le laboratoire Galys est agréé par le Ministère de l'Agriculture.

Azote : NF ISO 13878	Bore : Méthode interne MT-BOR	Calcaire total : NF ISO 10693	Calcium : NF X 31-108	Carbone : NF ISO 14235
CEC Metson : Méthode interne MT-CED	Cuivre : NF X 31-120	Fer : NF X 31-120	Granulométrie : NF X 31-107 modifiée	Magnésium : NF X 31-108
Matières organiques : NF ISO 14235	pH eau : NF ISO 10390	pH KCl : NF ISO 10390	Phosphore Olsen : Méthode interne MT-OLS	Potassium : NF X 31-108
Zinc : NF X 31-120				

VOTRE CAPITAL SOL : BILAN ET STRATÉGIES

Ce **RADAR** vous donne une vision synthétique de votre capital sol par un diagnostic de fertilité établi aux travers de 7 axes.

Galys attire votre attention sur les trois axes suivants afin de valoriser pleinement votre capital sol :



1 Oligo-éléments
Une forte déficience en Manganèse peut limiter vos rendements. Il est important de raisonner un apport sur cet oligo-élément pour les cultures sensibles ; reportez-vous au plan de fumure pour gérer les apports en fonction des sensibilités des cultures. Soyez vigilant sur les conditions climatiques (sécheresse ou humidité excessive) qui peuvent accentuer cette déficience.

2 Stratégie et environnement
Au regard de votre feuille de renseignement, votre capital sol est limité par des indices environnementaux à priori défavorables lié à un indice des pratiques culturales limité .

3 Statut Acido-Basique
Le pH eau (8.1) de votre sol est légèrement basique. Vous n'avez pas besoin de chauler à moyen terme.

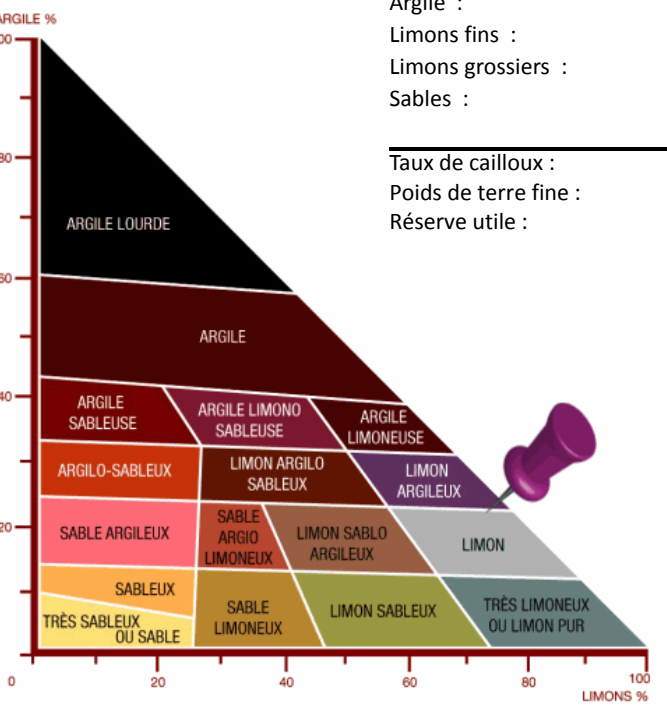
Conditions du développement racinaire

L'installation et la croissance de votre culture sont tributaires de la qualité physique du sol de votre parcelle. **Connaître** sa texture (type de sol, granulométrie), son statut acido-basique, ses propriétés organiques et biologiques permet d'**agir** spécifiquement pour en améliorer le potentiel de production.

A - Texture & Aération

SYNTHÈSE
Type de sol : Limon argileux. Sol facile à travailler en apparence, mais difficile à maîtriser. Pour éviter toute dégradation de la structure n'intervenez que si le sol est ressuyé sur toute la profondeur de travail.

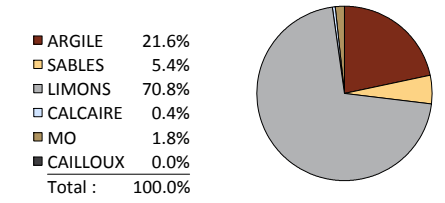
TRIANGLE DES TEXTURES



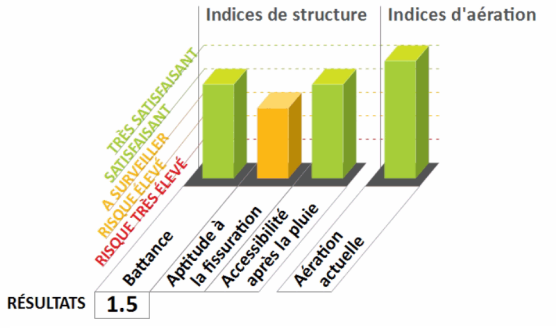
GRANULOMÉTRIE SANS DÉCARBONATION

Argile :	221 %
Limons fins :	197 %
Limons grossiers :	527 %
Sables :	55 %
<hr/>	
Taux de cailloux :	< 15%
Poids de terre fine :	3500 t/ha
Réserve utile :	41 mm

RÉPARTITION DES ÉLÉMENTS DANS LA PHASE SOLIDE

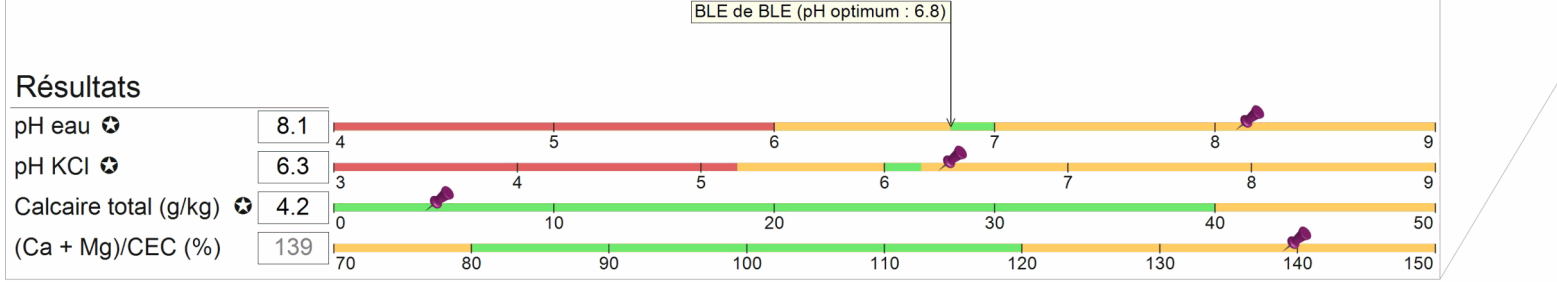


Les pourcentages sont recalculés en tenant compte du taux de Calcaire, du taux de Cailloux et du taux de Matières Organiques.



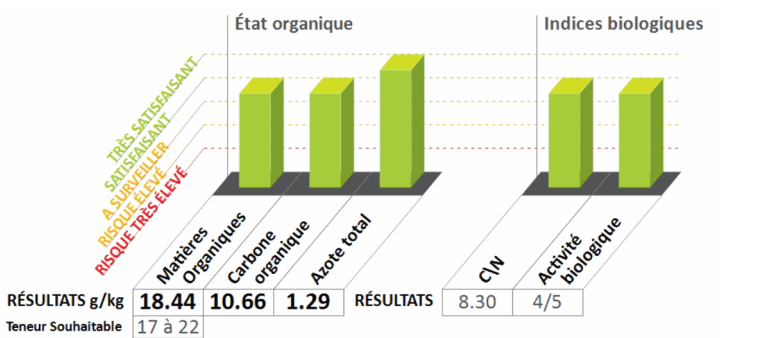
B - Statut Acido-Basique

SYNTHÈSE
Sol légèrement basique, faible disponibilité du phosphore et des oligos, stratégie de fertilisation à adapter. Teneur en Aluminium échangeable faible (< 0.1 mg/kg), aucun risque de toxicité aluminique actuellement.



C - État Organique et Biologique

SYNTHÈSE
L'activité biologique est optimum et permet une bonne valorisation de votre capital sol.



Réservoir et équilibres

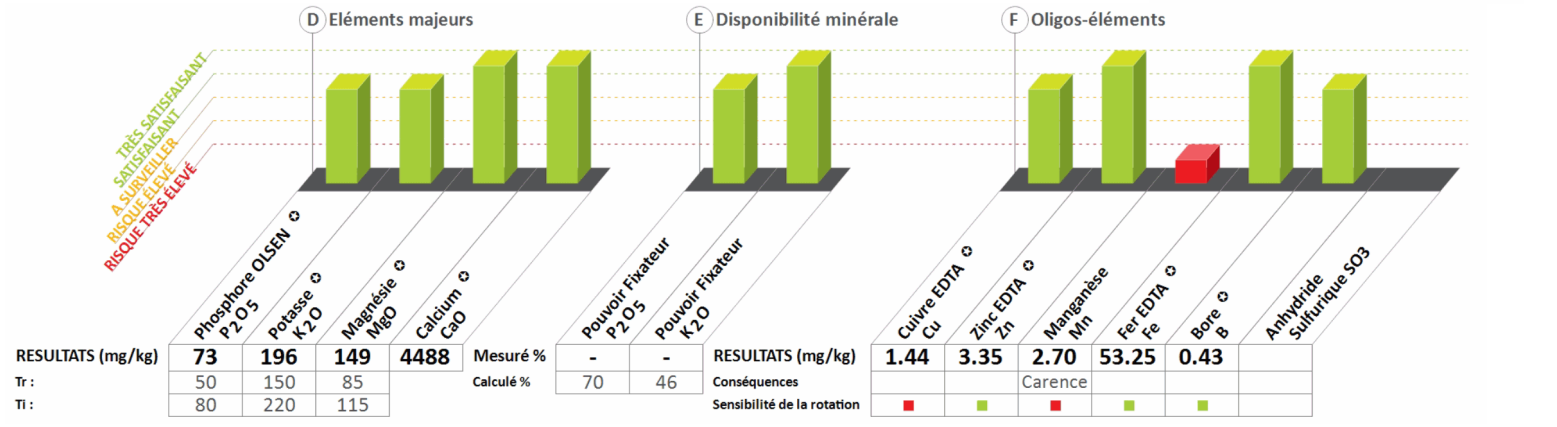
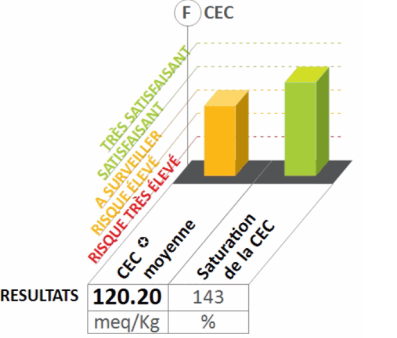
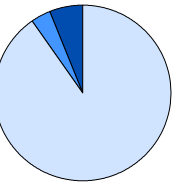
Le sol est un réservoir d'éléments fertilisants qui se juge aussi bien en **quantité** (concentration de chaque élément) qu'en **qualité** (équilibre entre les éléments). L'atteinte d'un objectif de rendement nécessite que ces deux conditions soient réunies.

D - Eléments Majeurs / E - Disponibilité Minérale / F - Oligo-Éléments

SYNTHÈSE
Phosphore, potassium et magnésium : la situation est satisfaisante, les impasses sont envisageables sur les cultures peu exigeantes. Compte tenu de la CEC moyenne de votre sol (120.2 meq/kg), il est important de raisonner vos pratiques de fertilisation en conséquence afin d'éviter le lessivage. L'oligo-élément suivant présente une carence pour laquelle il faudra être attentif sur les cultures sensibles : Manganèse. Reportez-vous au plan de fumure pour connaître les doses à apporter.

ÉQUILIBRE DES CATIONS DANS LA CEC

Ca	90.4%
K	3.4%
Mg	6.2%
Na	0.0%
H	0.0%
Total	100.0%



Ratios d'équilibre entre éléments

Rapport	K2O/MgO	CaO/K2O	MO/Cu	P2O5/Zn	CaO/MgO
Valeur	2.12	32.42	18.87	9.77	68.85
Plage d'équilibre	1.8 à 2.8	10 et plus	0 à 75	0 à 220	12 à plus



GALYS

laboratoire agricole

Organisme distributeur

MME FRÉGER ANNE

CHAMBRE AGRICULTURE NORMANDIE (76)

CHEMIN DE BRETEQUE

CS30059

76237 BOIS GUILLAUME

GAEC BLANCHARD



Sécurité et environnement

La recherche de l'optimum de productivité de votre parcelle doit s'accompagner d'une attention particulière au fil des années afin de préserver et/ou d'améliorer ses caractéristiques et ses qualités environnementales.

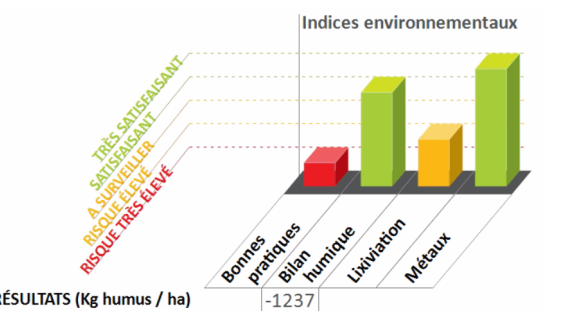
G - Stratégie et Environnement

SYNTHÈSE

Au regard de votre feuille de renseignement, vos pratiques culturales pourraient être améliorées pour tenir compte des aspects environnementaux. Pour améliorer vos pratiques, pensez :

- à varier vos rotations
- à introduire des cultures intermédiaires

Votre bilan humique est correct, il est important de maintenir vos pratiques afin de maintenir ou d'améliorer le taux de matières organiques de votre parcelle.



Autres analyses

Conformité / Arrêté 08/01/1998 (hors incertitudes)

Désignation	Sur Sec	Unité	Limite	Désignation	Sur Sec	Unité	Limite
Cuivre (Cu) ☼	11.45	mg/kg	100 (11%)	Zinc (Zn) ☼	55.87	mg/kg	300 (19%)
Manganèse échangeable	1.7	mg/kg		Molybdène (Mo)	0.62	mg/kg	
Cadmium (Cd) ☼	0.77	mg/kg	2 (39%)	Chrome (Cr) ☼	26.97	mg/kg	150 (18%)
Cobalt (Co)	13.08	mg/kg		Mercure (Hg) ☼	0.04	mg/kg	1 (4%)
Nickel (Ni) ☼	16.34	mg/kg	50 (33%)	Plomb (Pb) ☼	20.26	mg/kg	100 (20%)

Notes :

SIGNATURE :

MARIE HELENE LE BELLER,
Responsable Laboratoire Sols

RAPPORT D'ANALYSE DE SOL VOTRE DIAGNOSTIC DE FERTILITÉ

NOM DE VOTRE PARCELLE :



31

Surface : 4.92 Ha

Commune de la parcelle : Harquency

Coordonnées GPS : N 49,240627199999999° O 01,4946267°

Identifiant laboratoire : 2019 121890 / RAEH-20191218901460976324 / Analyses réalisées à Blois

Date de prelevement : 02/12/2019

Édition du rapport : le 31/12/2019 à 12:43:26

Date de réception (début d'analyse) : 09/12/2019

Parcelle à re-controoler en 2023



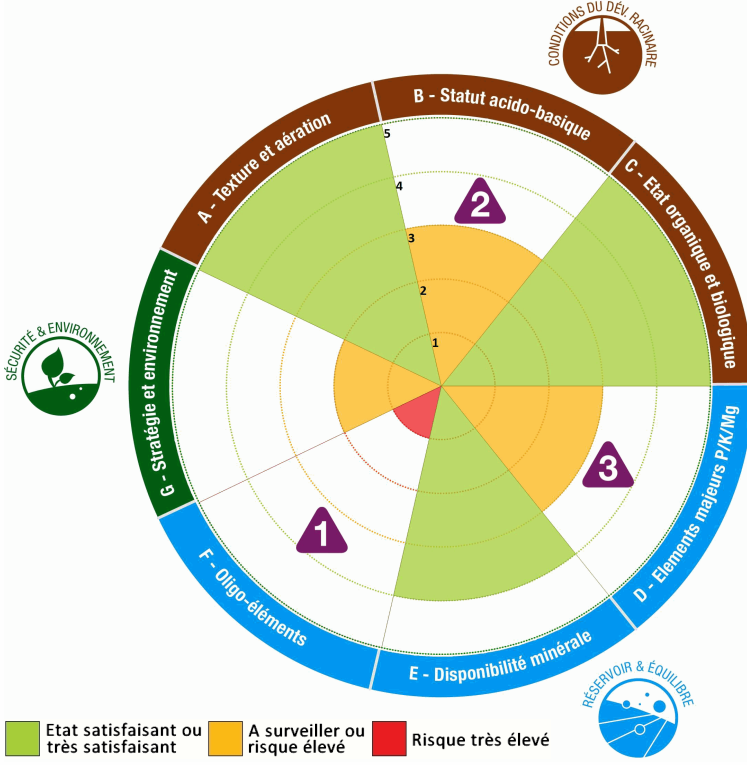
Pour les zones de résultats, les valeurs en "noir" sont mesurées et obtenues par les méthodes mentionnées ci-dessous, les valeurs grisées sont soit calculées soit issues d'abaques. Ce rapport d'analyse comporte 4 pages et ne concerne que les objets soumis à l'analyse. Sa reproduction n'est autorisée que sous sa forme intégrale. Seules certaines prestations rapportées dans ce document sont couvertes par l'accréditation. Elles sont identifiées par le symbole ☼. L'accréditation ne couvre pas les avis et interprétations. Sauf indication contraire, les conclusions et les avis et interprétations ne tiennent pas compte des incertitudes de mesures associées aux résultats des essais. Le laboratoire Galys est agréé par le Ministère de l'Agriculture.

Azote : NF ISO 13878	Bore : Méthode interne MT-BOR	Calcaire total : NF ISO 10693	Calcium : NF X 31-108	Carbone : NF ISO 14235
CEC Metson : Méthode interne MT-CED	Cuivre : NF X 31-120	Fer : NF X 31-120	Granulométrie : NF X 31-107 modifiée	Magnésium : NF X 31-108
Matières organiques : NF ISO 14235	pH eau : NF ISO 10390	pH KCl : NF ISO 10390	Phosphore Olsen : Méthode interne MT-OLS	Potassium : NF X 31-108
Zinc : NF X 31-120				

VOTRE CAPITAL SOL : BILAN ET STRATÉGIES

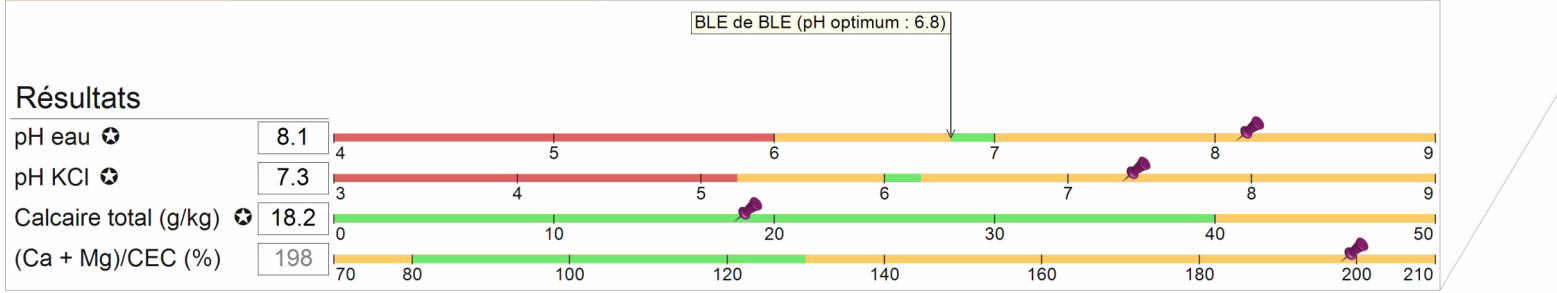
Ce **RADAR** vous donne une vision synthétique de votre capital sol par un diagnostic de fertilité établi aux travers de 7 axes.

Galys attire votre attention sur les trois axes suivants afin de valoriser pleinement votre capital sol :



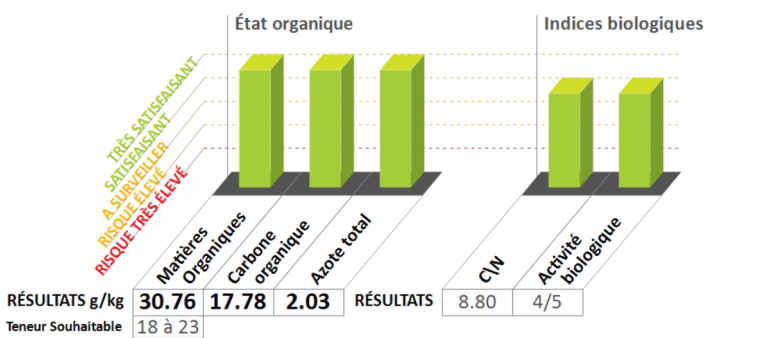
- 1 Oligo-éléments**
Une forte déficience en Manganèse peut limiter vos rendements. Il est important de raisonner un apport sur cet oligo-élément pour les cultures sensibles ; reportez-vous au plan de fumure pour gérer les apports en fonction des sensibilités des cultures. Soyez vigilant sur les conditions climatiques (sécheresse ou humidité excessive) qui peuvent accentuer cette déficience.
- 2 Statut Acido-Basique**
Le pH eau (8.1) de votre sol est basique, certains éléments minéraux sont ici moins disponibles (phosphore et oligo-éléments). Tenez en compte dans la pratique de vos fertilisations pour valoriser votre capital sol.
- 3 Elements majeurs**
Votre capital sol est limité par un niveau juste suffisant en Phosphore.

B - Statut Acido-Basique
Sol légèrement basique, faible disponibilité du phosphore et des oligos, stratégie de fertilisation à adapter. Teneur en Aluminium échangeable faible (< 0.1 mg/kg), aucun risque de toxicité aluminique actuellement.



C - État Organique et Biologique

L'activité biologique est optimum et permet une bonne valorisation de votre capital sol. La mise en place de couvert végétaux enfouis jeunes ou les apports de matières organiques rapidement dégradables sont recommandés.



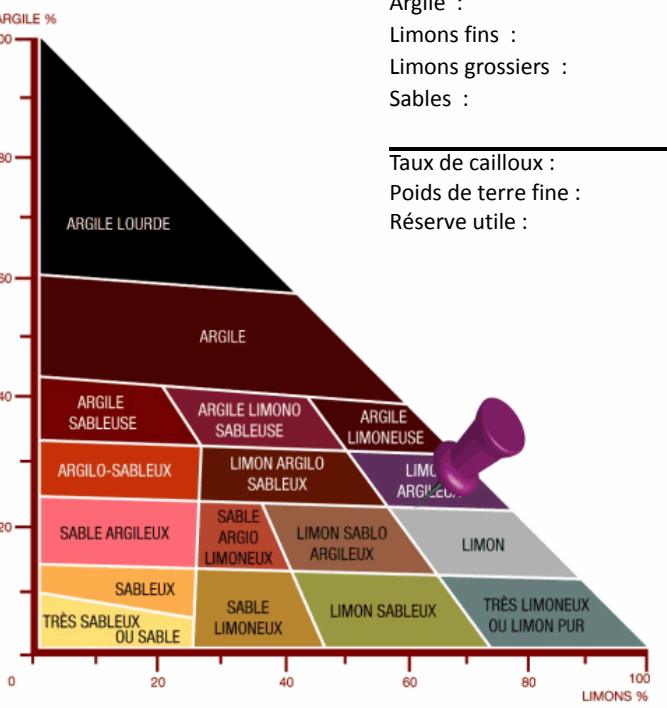
Conditions du développement racinaire

L'installation et la croissance de votre culture sont tributaires de la qualité physique du sol de votre parcelle. **Connaître** sa texture (type de sol, granulométrie), son statut acido-basique, ses propriétés organiques et biologiques permet d'**agir** spécifiquement pour en améliorer le potentiel de production.

A - Texture & Aération

Type de sol : Limon argileux. Sol facile à travailler en apparence, mais difficile à maîtriser. Pour éviter toute dégradation de la structure n'intervenez que si le sol est ressuyé sur toute la profondeur de travail.

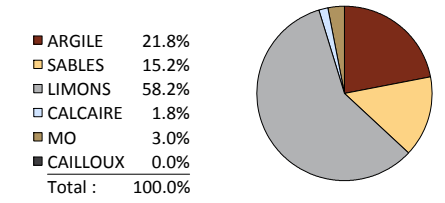
TRIANGLE DES TEXTURES



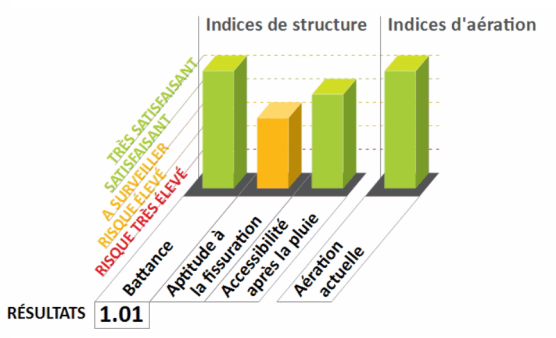
GRANULOMÉTRIE SANS DÉCARBONATION

Argile :	229‰
Limons fins :	257‰
Limons grossiers :	354‰
Sables :	160‰
<hr/>	
Taux de cailloux :	< 15%
Poids de terre fine :	3500 t/ha
Réserve utile :	45 mm

RÉPARTITION DES ÉLÉMENTS DANS LA PHASE SOLIDE



Les pourcentages sont recalculés en tenant compte du taux de Calcaire, du taux de Cailloux et du taux de Matières Organiques.



Réservoir et équilibres

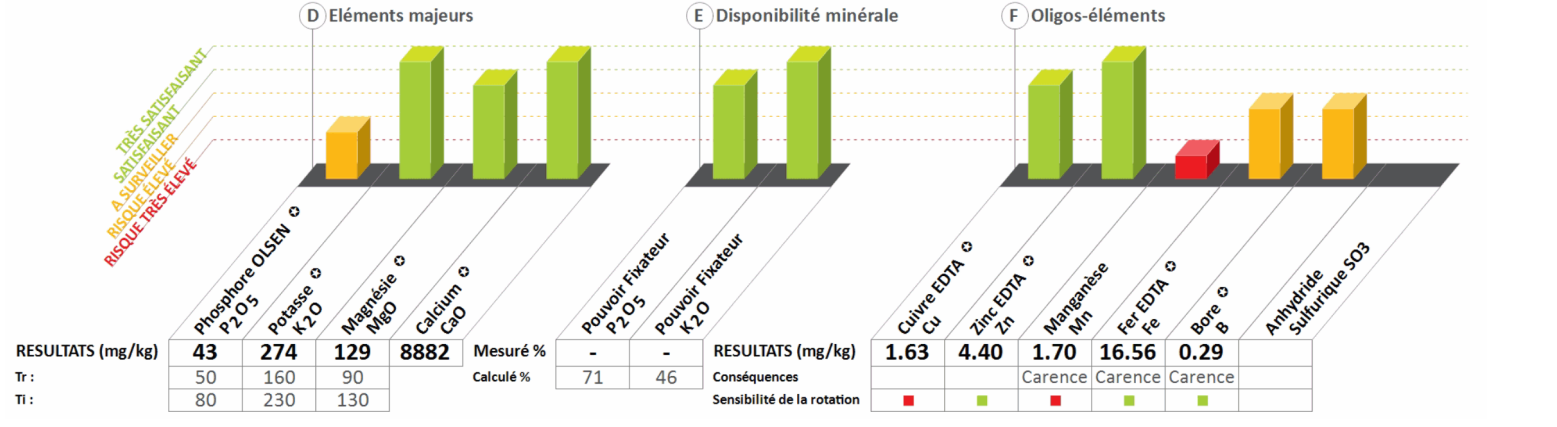
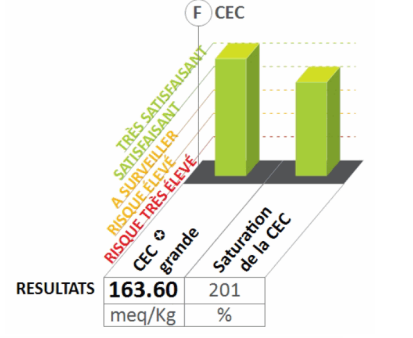
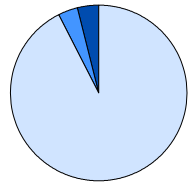
Le sol est un réservoir d'éléments fertilisants qui se juge aussi bien en **quantité** (concentration de chaque élément) qu'en **qualité** (équilibre entre les éléments). L'atteinte d'un objectif de rendement nécessite que ces deux conditions soient réunies.

D - Eléments Majeurs / E - Disponibilité Minérale / F - Oligo-Éléments

Le phosphore est déficitaire, la correction est impérative. Votre sol présente une CEC élevée (163.6 meq/kg) qui valorise pleinement vos apports minéraux. Les oligo-éléments suivants présentent une carence pour laquelle il faudra être attentif sur les cultures sensibles : Bore, Fer, Manganèse. Reportez-vous au plan de fumure pour connaître les doses à apporter.

ÉQUILIBRE DES CATIONS DANS LA CEC

Ca	92.6%
K	3.5%
Mg	3.9%
Na	0.0%
H	0.0%
Total : 100.0%	



Ratios d'équilibre entre éléments

Rapport	K2O/MgO	CaO/K2O	MO/Cu	P2O5/Zn	CaO/MgO
Valeur	1.45	31.62	9.52	31.88	45.74
Plage d'équilibre	1.8 à 2.8	10 et plus	0 à 75	0 à 220	12 à plus



GALYS

laboratoire agricole

Organisme distributeur

MME FRÉGER ANNE

CHAMBRE AGRICULTURE NORMANDIE (76)

CHEMIN DE BRETEQUE

CS30059

76237 BOIS GUILLAUME

GAEC BLANCHARD



Sécurité et environnement

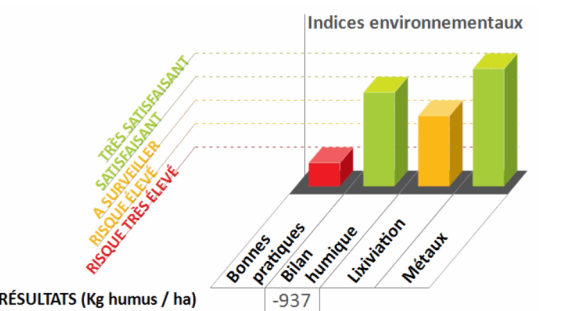
La recherche de l'optimum de productivité de votre parcelle doit s'accompagner d'une attention particulière au fil des années afin de préserver et/ou d'améliorer ses caractéristiques et ses qualités environnementales.

G - Stratégie et Environnement

Au regard de votre feuille de renseignement, vos pratiques culturales pourraient être améliorées pour tenir compte des aspects environnementaux. Pour améliorer vos pratiques, pensez :

- à varier vos rotations
- à introduire des cultures intermédiaires

Votre bilan humique est correct, il est important de maintenir vos pratiques afin de maintenir ou d'améliorer le taux de matières organiques de votre parcelle.



Autres analyses

Conformité / Arrêté 08/01/1998 (hors incertitudes)

Désignation	Sur Sec	Unité	Limite	Désignation	Sur Sec	Unité	Limite
Cuivre (Cu) ☼	9.04	mg/kg	100 (9%)	Zinc (Zn) ☼	41.68	mg/kg	300 (14%)
Manganèse échangeable	1.7	mg/kg		Molybdène (Mo)	0.61	mg/kg	
Cadmium (Cd) ☼	0.29	mg/kg	2 (15%)	Chrome (Cr) ☼	23.41	mg/kg	150 (16%)
Cobalt (Co)	7.81	mg/kg		Mercure (Hg) ☼	<0.02	mg/kg	1 (2%)
Nickel (Ni) ☼	15.25	mg/kg	50 (31%)	Plomb (Pb) ☼	12.81	mg/kg	100 (13%)

Notes :

SIGNATURE :

MARIE HELENE LE BELLER,
Responsable Laboratoire Sols

RAPPORT D'ANALYSE DE SOL VOTRE DIAGNOSTIC DE FERTILITÉ

NOM DE VOTRE PARCELLE : 33 (VEXIN SUR EPTE)

Surface : 11.72 Ha
Commune de la parcelle : Bois-Guillaume
Coordonnées GPS : N 49,202581899999998° O 01,5104304°
Identifiant laboratoire : 2019 121885 / RAEH-20191218851460976324 / Analyses réalisées à Blois

Date de prelevement : 02/12/2019
Édition du rapport : le 31/12/2019 à 12:43:26
Date de réception (début d'analyse) : 09/12/2019
Parcelle à re-controler en 2023



Pour les zones de résultats, les valeurs en "noir" sont mesurées et obtenues par les méthodes mentionnées ci-dessous, les valeurs grisées sont soit calculées soit issues d'abaques.
Ce rapport d'analyse comporte 4 pages et ne concerne que les objets soumis à l'analyse. Sa reproduction n'est autorisée que sous sa forme intégrale. Seules certaines prestations rapportées dans ce document sont couvertes par l'accréditation. Elles sont identifiées par le symbole ☼. L'accréditation ne couvre pas les avis et interprétations. Sauf indication contraire, les conclusions et les avis et interprétations ne tiennent pas compte des incertitudes de mesures associées aux résultats des essais. Le laboratoire Galys est agréé par le Ministère de l'Agriculture.

Azote : NF ISO 13878	Bore : Méthode interne MT-BOR	Calcaire total : NF ISO 10693	Calcium : NF X 31-108	Carbone : NF ISO 14235
CEC Metson : Méthode interne MT-CED	Cuivre : NF X 31-120	Fer : NF X 31-120	Granulométrie : NF X 31-107 modifiée	Magnésium : NF X 31-108
Matières organiques : NF ISO 14235	pH eau : NF ISO 10390	pH KCl : NF ISO 10390	Phosphore Olsen : Méthode interne MT-OLS	Potassium : NF X 31-108
Zinc : NF X 31-120				

Ratios d'équilibre entre éléments

Rapport	K2O/MgO	CaO/K2O	MO/Cu	P2O5/Zn	CaO/MgO
Valeur	1.45	63.95	9.20	13.95	92.77
Plage d'équilibre	1.8 à 2.8	10 et plus	0 à 75	0 à 220	12 à plus



GALYS

laboratoire agricole

Organisme distributeur

MME FRÉGER ANNE

CHAMBRE AGRICULTURE NORMANDIE (76)

CHEMIN DE BRETEQUE

CS30059

76237 BOIS GUILLAUME

GAEC BLANCHARD



Sécurité et environnement

La recherche de l'optimum de productivité de votre parcelle doit s'accompagner d'une attention particulière au fil des années afin de préserver et/ou d'améliorer ses caractéristiques et ses qualités environnementales.

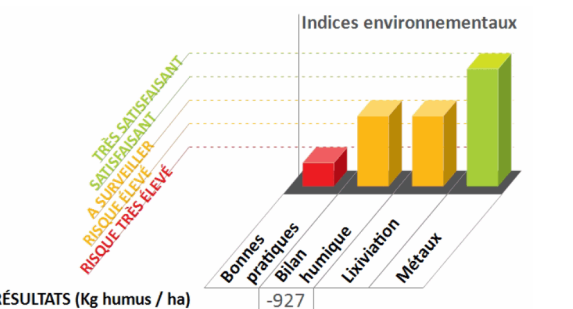
G - Stratégie et Environnement

SYNTHÈSE

Au regard de votre feuille de renseignement, vos pratiques culturales pourraient être améliorées pour tenir compte des aspects environnementaux. Pour améliorer vos pratiques, pensez :

- à varier vos rotations
- à introduire des cultures intermédiaires

Votre bilan humique est déficitaire, afin de l'améliorer, il est important d'enfouir vos résidus et d'apporter des amendements organiques.



Autres analyses

Conformité / Arrêté 08/01/1998 (hors incertitudes)

Désignation	Sur Sec	Unité	Limite	Désignation	Sur Sec	Unité	Limite
Cuivre (Cu) ⚡	10.18	mg/kg	100 (10%)	Zinc (Zn) ⚡	40.07	mg/kg	300 (13%)
Manganèse échangeable	1.3	mg/kg		Molybdène (Mo)	0.58	mg/kg	
Cadmium (Cd) ⚡	0.36	mg/kg	2 (18%)	Chrome (Cr) ⚡	24.60	mg/kg	150 (16%)
Cobalt (Co)	8.03	mg/kg		Mercure (Hg) ⚡	0.03	mg/kg	1 (3%)
Nickel (Ni) ⚡	13.62	mg/kg	50 (27%)	Plomb (Pb) ⚡	14.07	mg/kg	100 (14%)

Notes :

SIGNATURE :

MARIE HELENE LE BELLER,
Responsable Laboratoire Sols

RAPPORT D'ANALYSE DE SOL VOTRE DIAGNOSTIC DE FERTILITÉ

NOM DE VOTRE PARCELLE : 53 (VEXIN SUR EPTE)

Surface : 23.62 Ha
Commune de la parcelle : Bois-Guillaume
Coordonnées GPS : N 49,22042669999997° O 01,5380296°
Identifiant laboratoire : 2019 121982 / RAEH-20191219821460986200 / Analyses réalisées à Blois

Date de prelevement : 02/12/2019
Édition du rapport : le 31/12/2019 à 14:13:50
Date de réception (début d'analyse) : 09/12/2019
Parcelle à re-controler en 2023



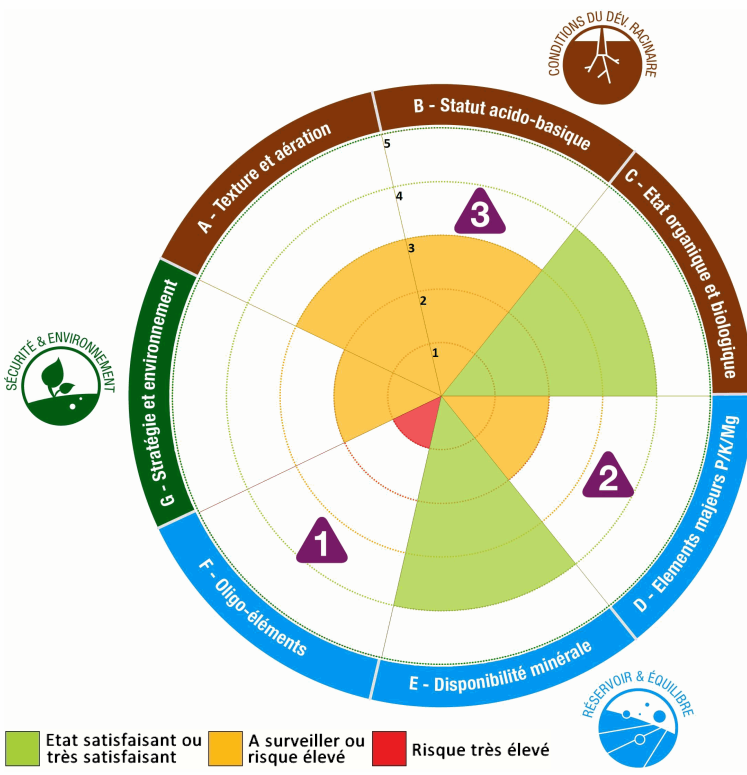
Pour les zones de résultats, les valeurs en "noir" sont mesurées et obtenues par les méthodes mentionnées ci-dessous, les valeurs grisées sont soit calculées soit issues d'abaques. Ce rapport d'analyse comporte 4 pages et ne concerne que les objets soumis à l'analyse. Sa reproduction n'est autorisée que sous sa forme intégrale. Seules certaines prestations rapportées dans ce document sont couvertes par l'accréditation. Elles sont identifiées par le symbole ⚡. L'accréditation ne couvre pas les avis et interprétations. Sauf indication contraire, les conclusions et les avis et interprétations ne tiennent pas compte des incertitudes de mesures associées aux résultats des essais. Le laboratoire Galys est agréé par le Ministère de l'Agriculture.

Azote : NF ISO 13878	Bore : Méthode interne MT-BOR	Calcaire total : NF ISO 10693	Calcium : NF X 31-108	Carbone : NF ISO 14235
CEC Metson : Méthode interne MT-CED	Cuivre : NF X 31-120	Fer : NF X 31-120	Granulométrie : NF X 31-107 modifiée	Magnésium : NF X 31-108
Matières organiques : NF ISO 14235	pH eau : NF ISO 10390	pH KCl : NF ISO 10390	Phosphore Olsen : Méthode interne MT-OLS	Potassium : NF X 31-108
Zinc : NF X 31-120				

VOTRE CAPITAL SOL : BILAN ET STRATÉGIES

Ce **RADAR** vous donne une vision synthétique de votre capital sol par un diagnostic de fertilité établi aux travers de 7 axes.

Galys attire votre attention sur les trois axes suivants afin de valoriser pleinement votre capital sol :



- 1 Oligo-éléments**
Une forte déficience en Manganèse peut limiter vos rendements. Il est important de raisonner un apport sur cet oligo-élément pour les cultures sensibles ; reportez-vous au plan de fumure pour gérer les apports en fonction des sensibilités des cultures. Soyez vigilant sur les conditions climatiques (sécheresse ou humidité excessive) qui peuvent accentuer cette déficience.
- 2 Elements majeurs**
Votre capital sol est diminué par l'insuffisance en Phosphore et Potassium. Le plan de fumure calculé vous conseille des apports importants afin d'améliorer cette situation.
- 3 Statut Acido-Basique**
Le pH eau (8.3) de votre sol est basique, certains éléments minéraux sont ici moins disponibles (phosphore et oligo-éléments). Tenez en compte dans la pratique de vos fertilisations pour valoriser votre capital sol.

Etat satisfaisant ou très satisfaisant | A surveiller ou risque élevé | Risque très élevé

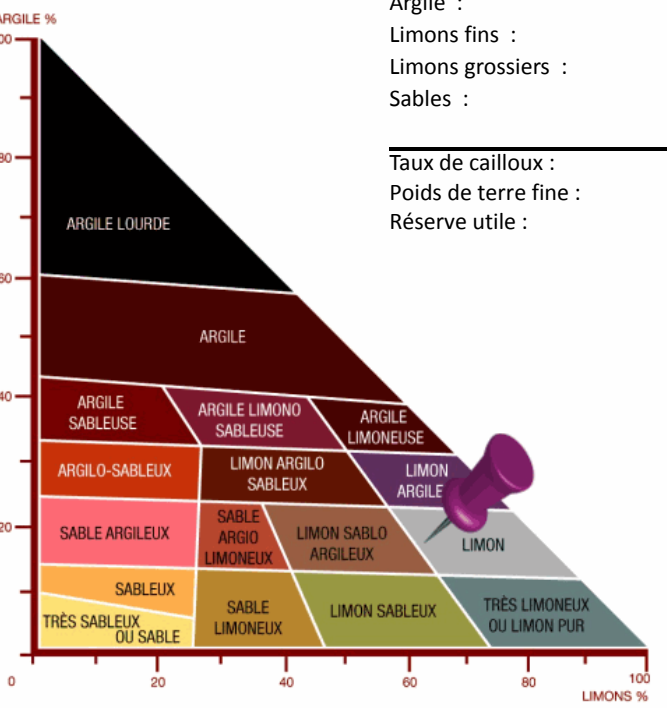
Conditions du développement racinaire

L'installation et la croissance de votre culture sont tributaires de la qualité physique du sol de votre parcelle. **Connaître** sa texture (type de sol, granulométrie), son statut acido-basique, ses propriétés organiques et biologiques permet d'**agir** spécifiquement pour en améliorer le potentiel de production.

A - Texture & Aération

SYNTHÈSE
Type de sol : Limon. Sol léger, facile à travailler mais assez sensible au tassement. Il est important d'en préserver la structure, alors n'intervenez qu'en sol bien ressuyé.

TRIANGLE DES TEXTURES



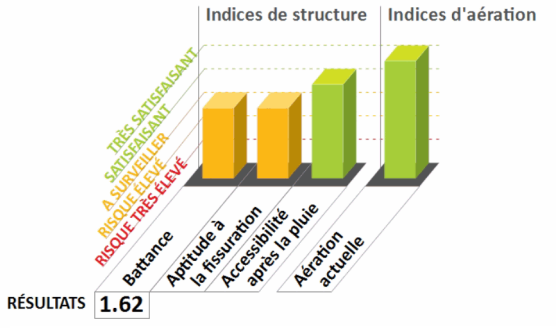
GRANULOMÉTRIE SANS DÉCARBONATATION

Argile :	172 ‰
Limons fins :	231 ‰
Limons grossiers :	394 ‰
Sables :	204 ‰
<hr/>	
Taux de cailloux :	< 15%
Poids de terre fine :	3800 t/ha
Réserve utile :	39 mm

RÉPARTITION DES ÉLÉMENTS DANS LA PHASE SOLIDE

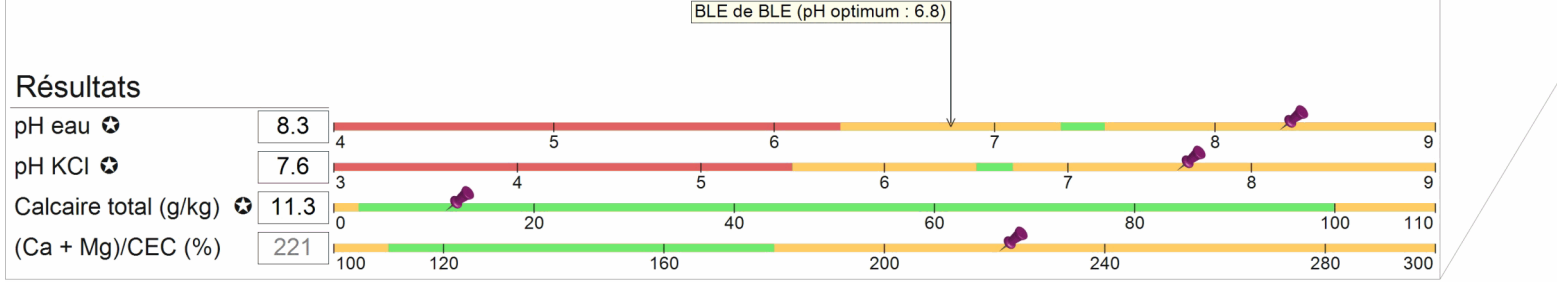
■ ARGILE	16.7%
■ SABLES	19.8%
■ LIMONS	60.7%
■ CALCAIRE	1.1%
■ MO	1.8%
■ CAILLOUX	0.0%
Total :	100.0%

Les pourcentages sont recalculés en tenant compte du taux de Calcaire, du taux de Cailloux et du taux de Matières Organiques.



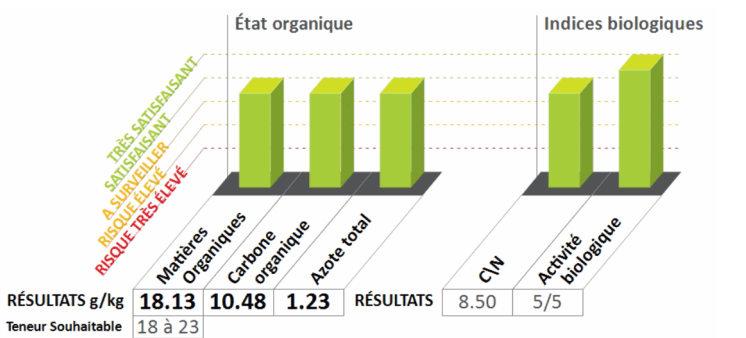
B - Statut Acido-Basique

SYNTHÈSE
Sol légèrement basique, faible disponibilité du phosphore et des oligos, stratégie de fertilisation à adapter. Teneur en Aluminium échangeable faible (< 0.1 mg/kg), aucun risque de toxicité aluminique actuellement.



C - État Organique et Biologique

SYNTHÈSE
L'activité biologique est optimum et permet une bonne valorisation de votre capital sol.



Réservoir et équilibres

Le sol est un réservoir d'éléments fertilisants qui se juge aussi bien en **quantité** (concentration de chaque élément) qu'en **qualité** (équilibre entre les éléments). L'atteinte d'un objectif de rendement nécessite que ces deux conditions soient réunies.

D - Eléments Majeurs / E - Disponibilité Minérale / F - Oligo-Éléments

SYNTHÈSE
Le phosphore et le potassium sont très déficitaires, la correction est impérative. Compte tenu de la CEC moyenne de votre sol (107.9 meq/kg), il est important de raisonner vos pratiques de fertilisation en conséquence afin d'éviter le lessivage. Les oligo-éléments suivants présentent une carence pour laquelle il faudra être attentif sur les cultures sensibles : Bore, Fer, Manganèse. Reportez-vous au plan de fumure pour connaître les doses à apporter.

ÉQUILIBRE DES CATIONS DANS LA CEC

□ Ca	94.7%
■ K	2.0%
■ Mg	3.3%
■ Na	0.0%
■ H	0.0%
Total :	100.0%

