

LE DIRE DE L'ARCHITECTE DES BÂTIMENTS DE FRANCE LES ESSENTIELS de l'Eure

Unité Départementale de l'Architecture et du Patrimoine de l'Eure (DRAC Normandie)
Conseil ISSN 2492-9727 n°99 – ZFSP – 19 sept. 2019 – Alexia BOUTIGNY, France POULAIN, Nadège SABAT

Acquigny > Enceinte de Château-Robert

Le Manoir du Becdal, le domaine d'Acquigny, l'église Sainte Cécile, la chapelle du cimetière et le clos Saint Mauxe sont monuments historiques. Une partie de la vallée est également site inscrit et les coteaux site classé.

Les périmètres de protections du château, allée sépulcrale de Pinterville ainsi que ceux du château, de la ferme et de l'église débordent partiellement sur le territoire de la commune.

L'enceinte préhistorique du Château-Robert (cad. B 72) a été classée monument historique le 8 juin 1945.

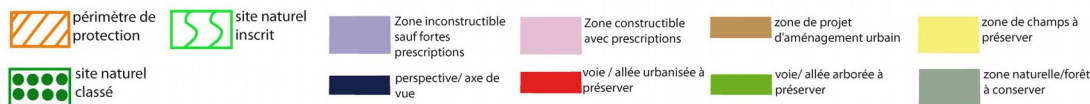
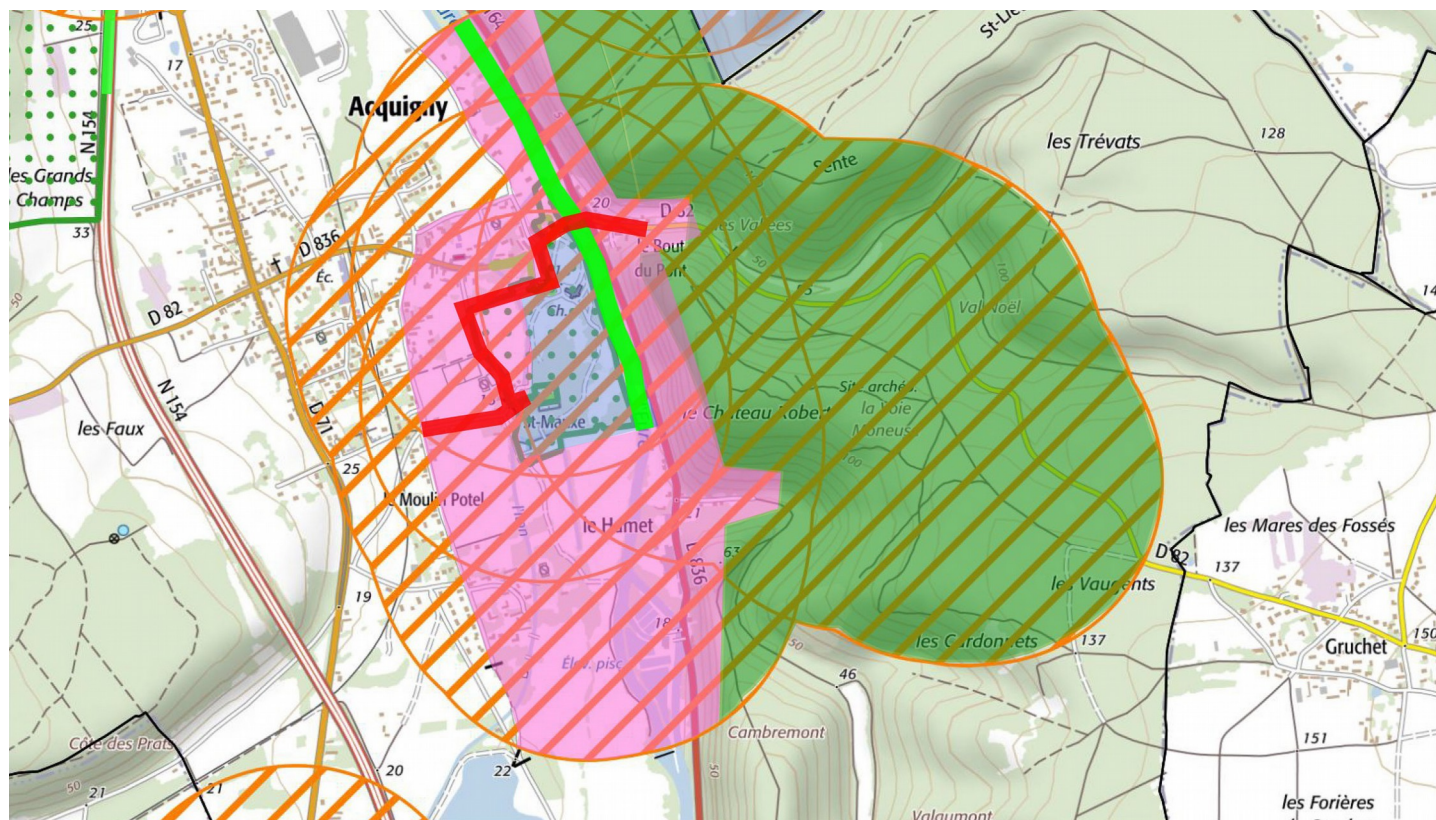
Cet important site de fortifications préhistoriques en éperon barré sur la rive droite de l'Eure domine la vallée. Il est formé d'un grand rempart de terre en arc de cercle associant fossés et levée de terre. Il est percé par une entrée.

On distingue également un rempart formé de silex dominant encore aujourd'hui à près de 15 m de hauteur, démontrant ainsi les différentes époques de ce site.

L'ensemble, aujourd'hui complètement boisé, est malheureusement sous étudié. Une véritable recherche sur ce site serait particulièrement importante même si les risques de dégradation sont limités aux engins de débardage et aux fouilles illégales sauvages.

L'intérieur est aussi très perturbé par de probables aménagements anthropiques.

Situé à la confluence de l'Eure et de l'Iton, le domaine ouvre des vues magnifiques sur la vallée et ses deux cours d'eau. Une partie du village, incluant l'église classée, est visible depuis la colline. Cette grande richesse patrimoniale et paysagère est à préserver.



0 500m

Périmètre de 500m avec ZSFP : Dans les 500 mètres, vous pouvez vous référer aux fiches essentiels générales. Toutefois, dans les secteurs bleu et rose, des prescriptions supplémentaires sont à prendre en compte eu égard aux enjeux pour la préservation de l'écrin du monument (voir au verso de la fiche).



Pour la zone en rose foncé dans le périmètre de 500m

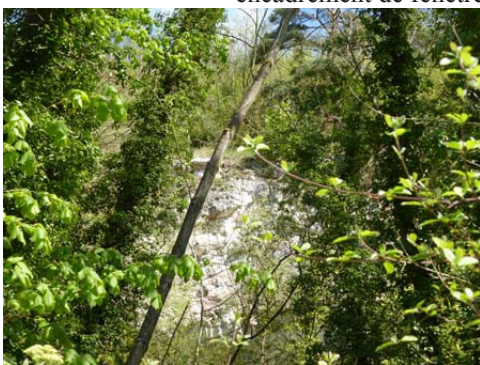
Il est préférable d'éviter les constructions qui viendraient au dessus de la ligne de paysage existante (maison à deux niveaux, bâtiments agricoles de type silo, château d'eau, éolienne...). Les constructions nouvelles devront respecter le style existant : maisons parallélépipédiques (pas de V, W, X, Y ou Z). Les toitures seront à minima à 45° pour de l'ardoise ou de la tuile plate de teinte brun vieilli à rouge vieilli à 20u/m². Les pignons seront droits (pas de croupe ou à 65°). Les constructions seront Rez-de-Chaussée plus combles (mais pas R+1+C). Les constructions en brique et colombage sont à préserver et à développer. Les enduits ne seront ni blanc, ni gris, ni noir mais plutôt dans les beiges (clair ou foncé) et ocre léger (mais pas toulousain). Des modénatures seront réalisées en soubassement mais aussi autour des baies (portes et fenêtres) de manière privilégiée en brique ou en colombage. Les portails et murs seront en adéquation avec l'environnement proche. Les rives de toiture seront débordantes de 20 cm. La bichromie architecturale des façades devra être recherchée.

Pour la zone en bleu clair

Il s'agit d'une zone qui n'a pas vocation à être urbanisée. Seuls des bâtiments annexes au monument historique et dans le strict respect de son style peuvent être envisagés.

Pour le reste du périmètre de 500m

Les avis seront cohérents avec ceux émis ces dernières années, à savoir : pas de maisons à volume compliqué (type V, W, Y, ou Z), pentes à 45° pour les volumes principaux, ardoise ou tuile plate de teinte brun vieilli, à 20u/m², avec un débord de toiture de 20cm, enduit de teinte beige clair avec modénatures (au choix : chaînages, encadrement de fenêtres, soubassement, colombage...). *Voir les autres fiches.



Falaise de craie apparente



L'éperon vu de la vallée



l'Eure



Constructions environnantes