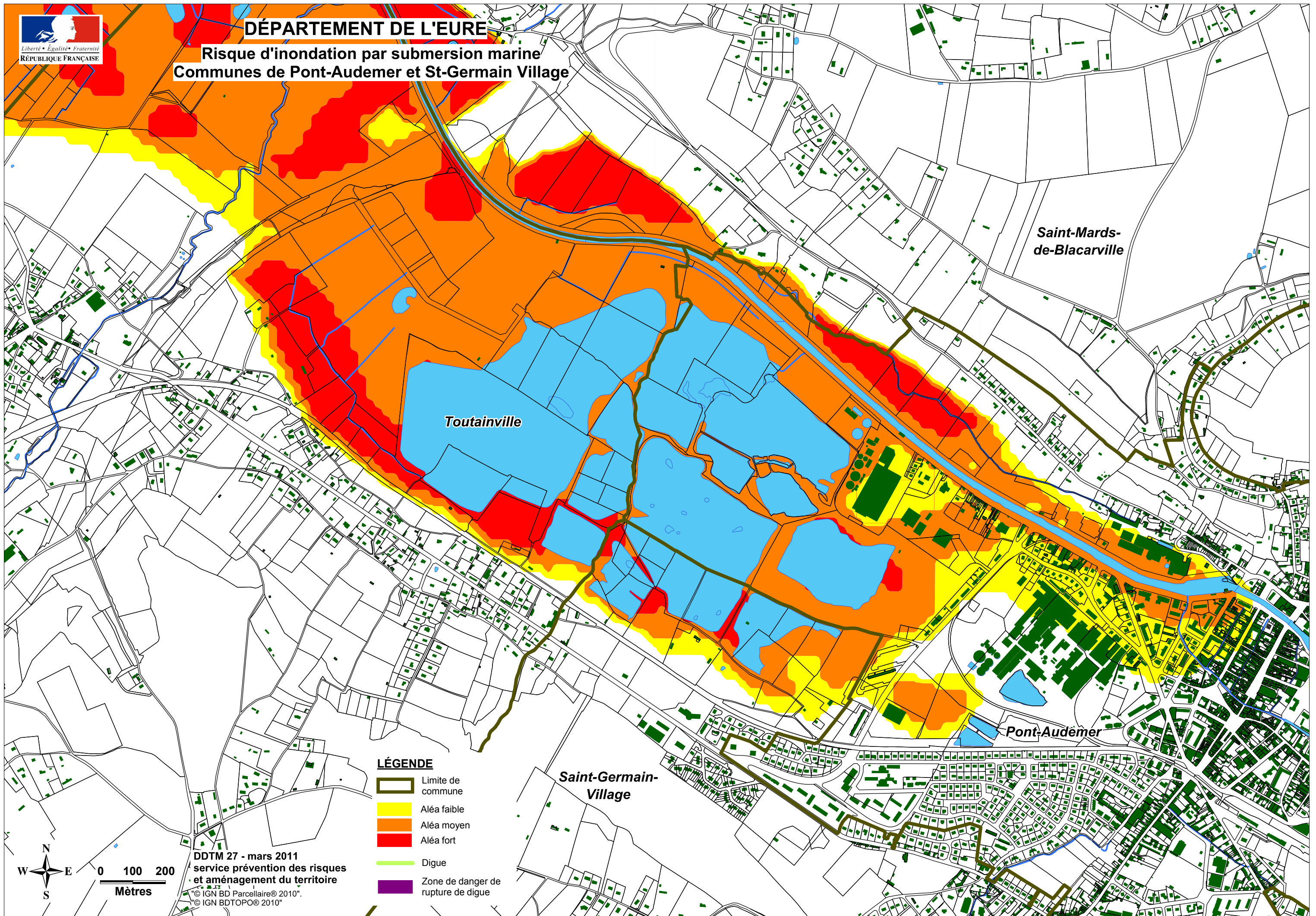




DÉPARTEMENT DE L'EURE

Risque d'inondation par submersion marine Communes de Pont-Audemer et St-Germain Village



Saint-Mards-de-Blacarville

Toutainville

Pont-Audemer

Saint-Germain-Village

LÉGENDE

- Limite de commune
- Aléa faible
- Aléa moyen
- Aléa fort
- Digue
- Zone de danger de rupture de digue



DDTM 27 - mars 2011
service prévention des risques
et aménagement du territoire
© IGN BD Parcellaire® 2010.
© IGN BDTOP® 2010