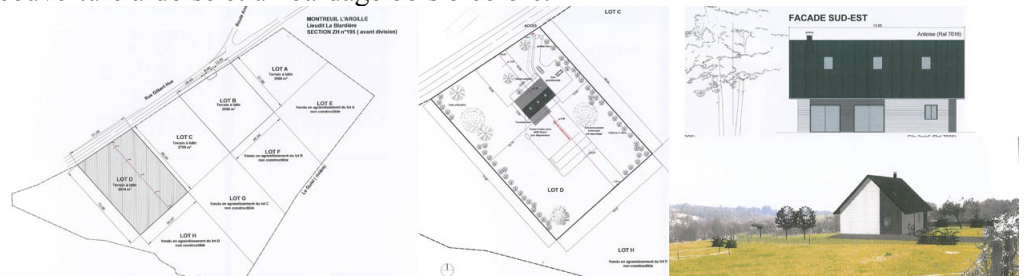


# LE DIRE DE L'ARCHITECTE DES BÂTIMENTS DE FRANCE LES ESSENTIELS *de l'Eure*

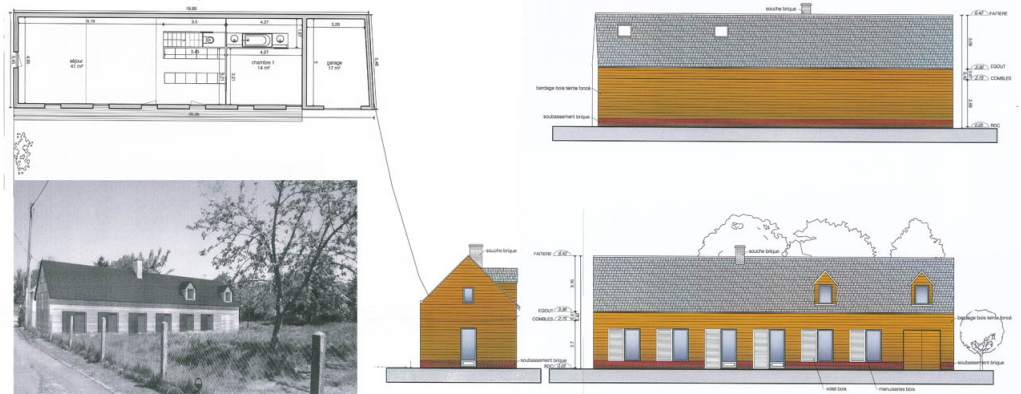
Unité Départementale de l'Architecture et du Patrimoine de l'Eure (DRAC Normandie)  
 Connaissance ISSN 2492-9700 n°21 – māj 28 oct. 2012 - France POULAIN

## Projets « Maison individuelle » 2012

Il n'est pas toujours simple de dégager parmi des dizaines de projets que l'on peut recevoir dans une année, ceux qui peuvent servir de références pour d'autres. Notons que le simple est toujours gagnant avec ce modèle à 2 pans de toiture à 45° en couverture ardoise et un bardage bois bicolore.



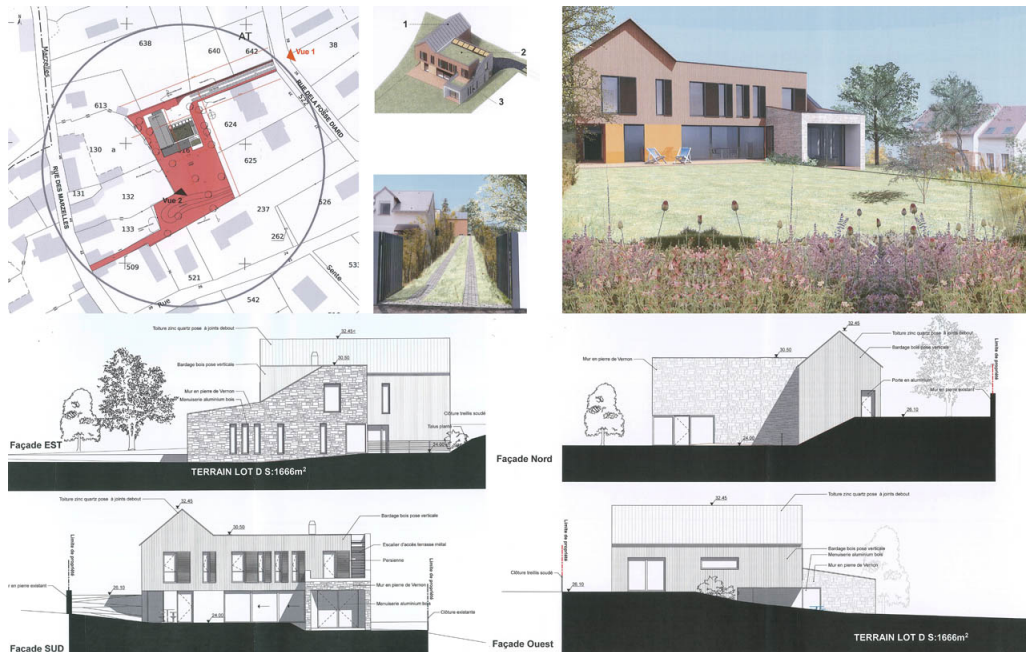
Voici la longère 2012, avec cette version tout en longueur d'une habitation avec un mur aveugle puisque collée sur l'une des limites parcellaires -tout comme les deux murs pignons- ce qui permet de dégager le reste du terrain pour profiter du jardin.



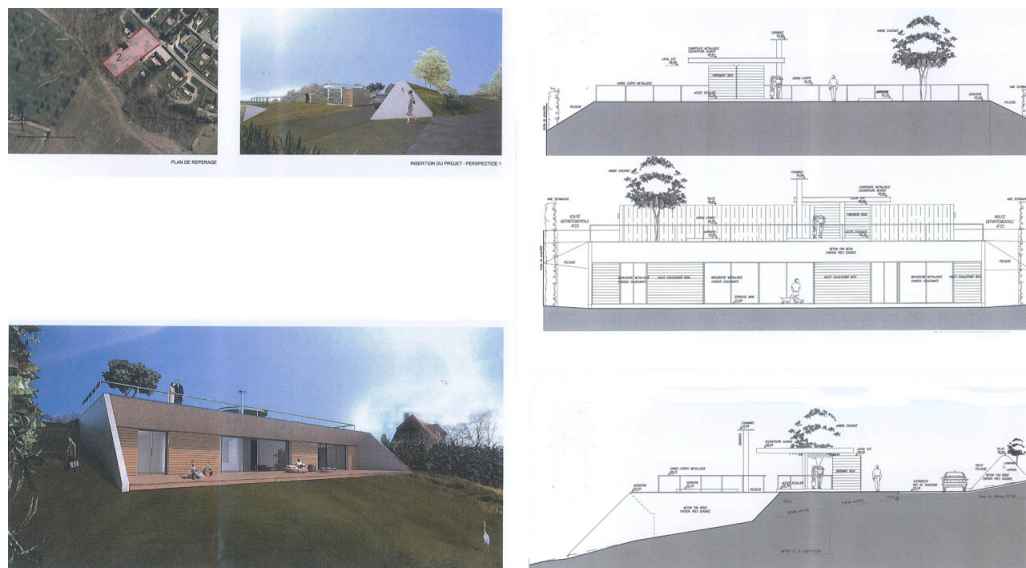
Pour ce projet ci-après, il faut remarquer que la volumétrie pour le volume principal a bien deux pans et que des annexes cubiques ont été ajoutées pour rendre l'ensemble plus contemporain.



Ce projet de coeur d'ilot part de la même idée avec un volume « traditionnel » et une approche plus contemporaine de l'ensemble. Les matériaux sont de qualité avec du bardage bois, de la pierre et un enduit de couleur peu fréquent mais restant dans une gamme grège.



Il existe aussi des projets très « intégrés » à leur environnement, à un point tel qu'ils s'enfouissent dans le sol. Ce type de projet est très rare et il est sans aucun doute le plus « extraordinaire » de 2012.



Notons également que des petits abris de jardin peuvent trouver leur place dans des environnements déjà bâtis, avec simplicité et qualité, puisque dans le cas présent, c'est un petit volume recouvert de bardage peint en blanc qui fait la jonction entre deux autres volumes déjà présents sur la parcelle.

