

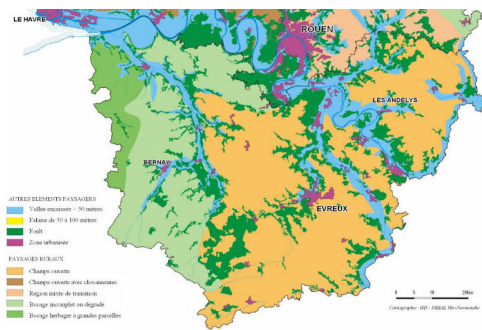
LE DIRE DE L'ARCHITECTE DES BÂTIMENTS DE FRANCE

LES ESSENTIELS de l'Eure

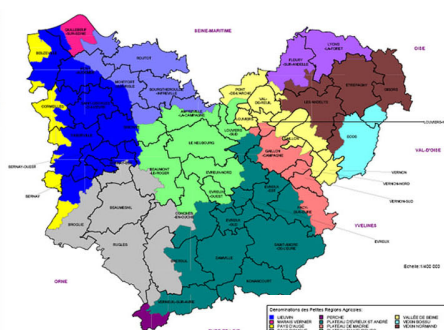
Unité départementale de l'Architecture et du Patrimoine de l'Eure (DRAC Normandie)
 Connaissance ISSN 2492-9700 n°02 – Mâj 04 janvier 2019 – France POULAIN

Les ensembles paysagers

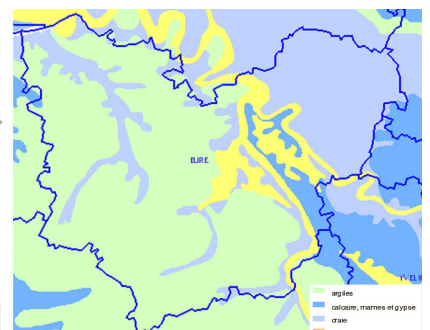
Le bâti et son environnement composent un tout qu'il est important d'analyser afin de pouvoir apprécier au mieux les évolutions qu'il est possible d'y apporter lors de l'insertion de nouvelles constructions. Afin de disposer d'un cadre commun à la réflexion, plusieurs cartes ont été superposées avec les grands ensembles paysagers (DREAL), les petites régions agricoles (DRAAF) puisque l'agriculture est un bon indicateur de l'adaptation des activités humaines au milieu, et la géologie (BRGM) puisque c'est aussi par les matériaux disponibles que les architectures sont si diverses sur le territoire.



Les grands ensembles paysagers (DREAL)

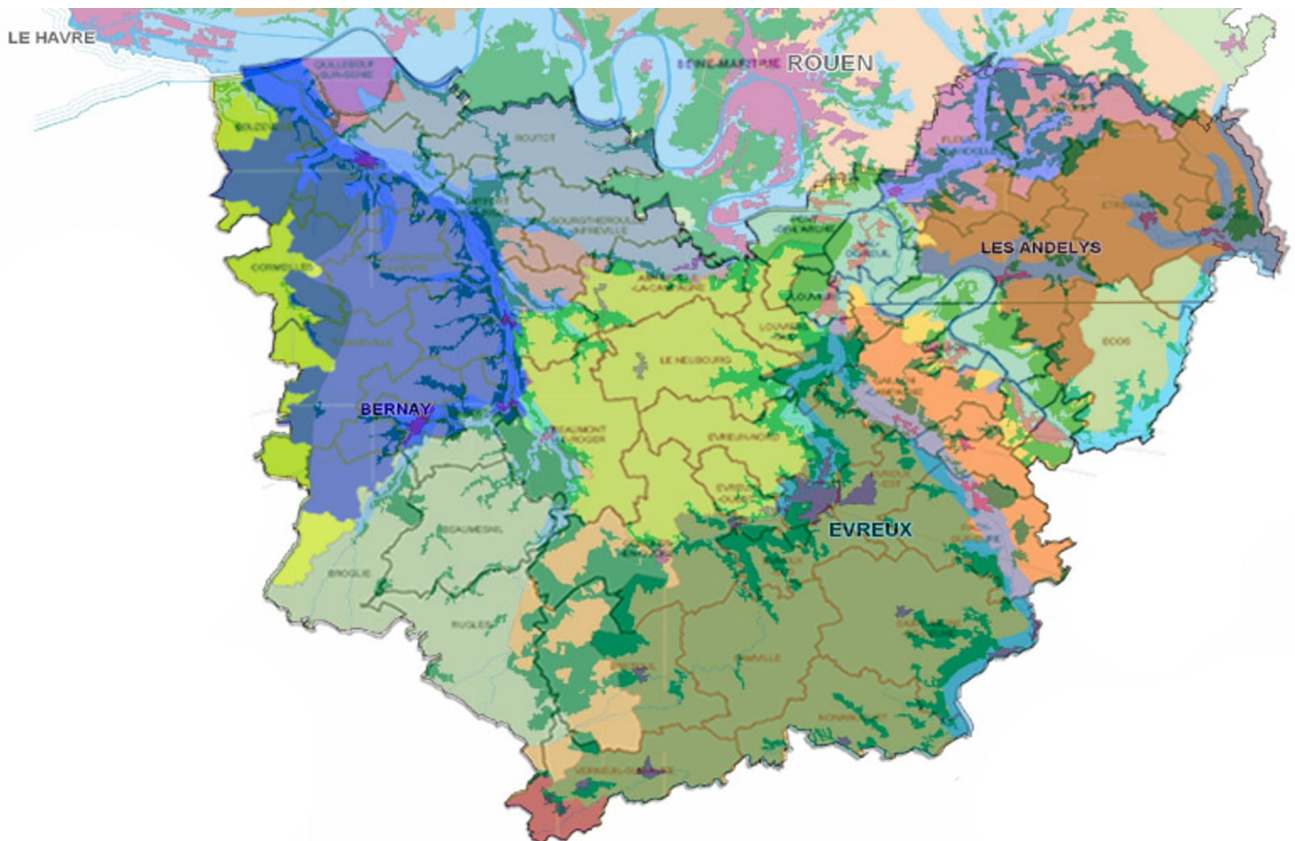


Les petites régions agricoles (DRAAF)



les principales formations géologiques

Le croisement permet d'arriver à une carte, certes floue, mais qui offre la possibilité de distinguer plusieurs grands territoires.



Une première impression se dégage de cette carte-croquis : Les vallées moins encaissées, situées au nord de la Seine, constituent des milieux agricoles où c'est bien la vallée qui est lieu de vie et de terroir au contraire des vallées plus encaissées du sud de la Seine qui forment des limites entre secteurs. Ainsi, des espaces localisés sur les plaines ou les zones alluviales dessinent un autre cadre pour la vie humaine.

