



LE DIRE DE L'ARCHITECTE DES BÂTIMENTS DE FRANCE

LES ESSENTIELS de l'Eure

Unité Départementale de l'Architecture et du Patrimoine de l'Eure (DRAC Normandie)
Conseil ISSN 2492-9727 n°99 – ZFSP – 27 fév. 2019 – Alexia BOUTIGNY - Marie BUCHOU - France POULAIN

Guerny > Église

Les périmètres de protections du château de Dangu et du Château de Saint-Clair-sur-Epte, ainsi que l'ermitage (95), débordent partiellement sur la commune.

L'église de Guerny est inscrite en tant que monument historique depuis le 26 décembre 1927. La protection couvre l'ensemble de l'édifice (intérieur et extérieur).

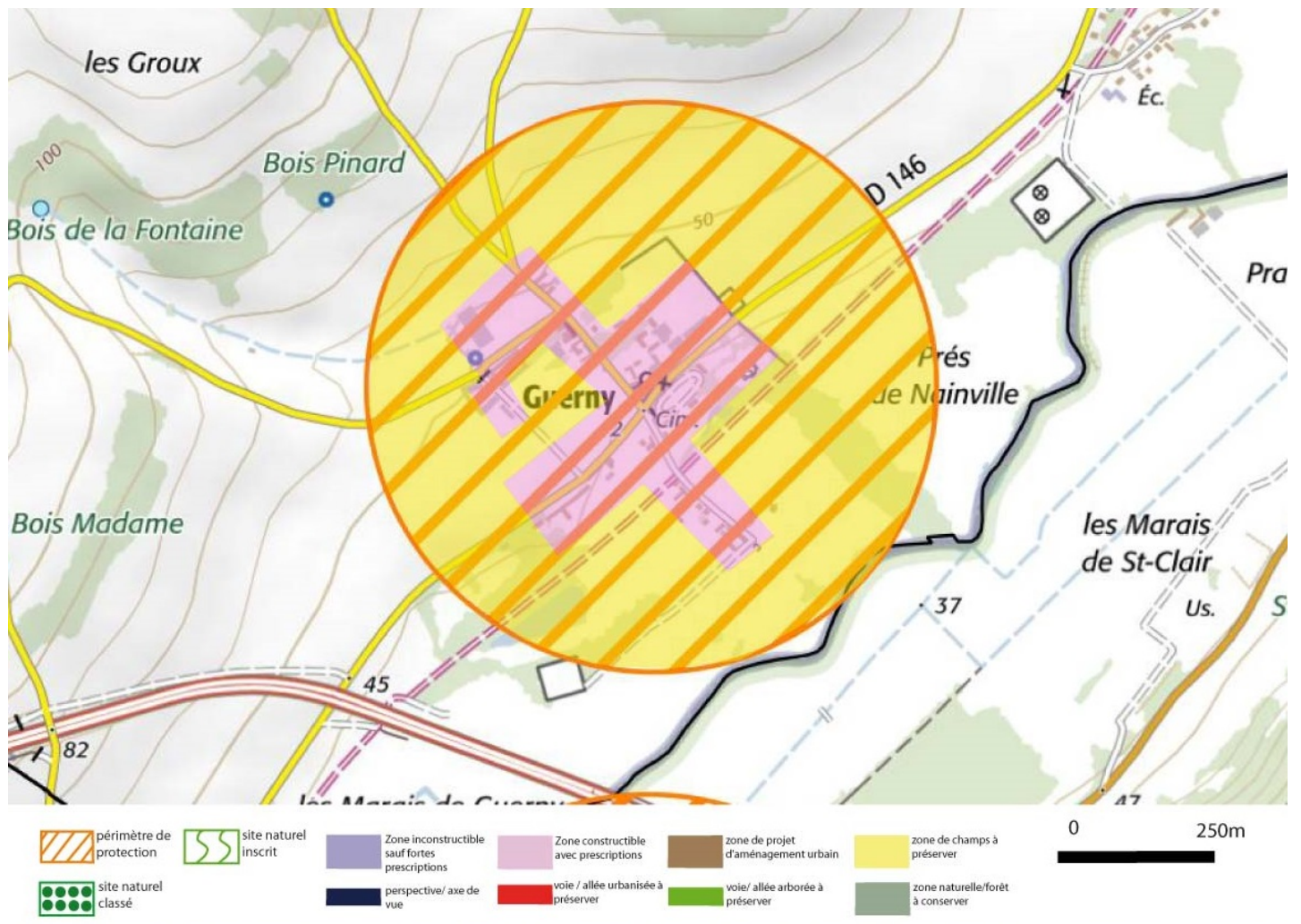
Cet édifice participe à la beauté des paysages eurois et à la richesse du patrimoine de la France. Au cours des siècles, les constructions, qui sont venues se greffer ou s'agglomérer aux alentours, l'ont été dans le cadre d'une structure sociale : la paroisse. Ces constructions constituent des références en matière d'architecture locale, car elles sont bien souvent faites avec des matériaux locaux : tuiles ou ardoises (à partir du XIX^e siècle), pierres (silex, grison, vallée de seine, grès...), briques ou torchis, enduit à la chaux et des sables ou terres proches. Cela donne des couleurs qui vont souvent du beige au marron ou au rouge, et des volumes tout à fait adaptés au climat normand (pente des toits...).

Ces églises ont fait l'objet d'un travail spécifique d'analyse car leurs abords ne sont pas complètement urbanisés et que les espaces de vides ou de respirations qui se trouvent à proximité participent à préserver leur écrin.

Zonage	Prescriptions
De manière générale, il est préférable d'éviter les constructions qui viendraient au-dessus de la ligne de paysage existante (mais à deux niveaux plus combles, bâtiments agricoles de type silo, château d'eau, éolienne...).	
Pour la zone en rose foncé	<p>Il s'agit d'une zone qui correspond aux secteurs sensibles patrimonialement qui font l'objet de prescriptions supplémentaires :</p> <p>Il faut préserver l'architecture traditionnelle normande en restant dans des volumes parallélépipédiques simples soit en rectangle, soit en U, T ou L. Les volumes en V, W, X, Y ou Z sont donc à proscrire.</p> <p>Les constructions seront composées d'un rez-de-Chaussée plus combles (mais pas R+1+C, ni R+0,5+C). Les toitures seront à minima à 45° avec des pignons droits ou avec des croupes à plus de 65° afin qu'elles ne soient pas trop basses (plutôt typiques de l'architecture du Sud de la France). Le matériau de toiture sera soit de l'ardoise, soit de la tuile plate. Les tuiles seront de teinte brun vieilli à jaune vieilli. Les tuiles orange dite de Beauvais peuvent être autorisées dans certains cas. Les tuiles ardoisées ne sont pas autorisées. Ardoise comme tuile seront à minima à 20u/m² (et non 10 aspect 20), voir à ce propos les fiches <i>Conseil</i> n°6 et n°20. Les rives de toiture seront débordantes de 20 cm (mais pas plus pour ne pas aller vers un style montagnard).</p> <p>Les enduits ne seront ni blancs, ni gris, ni noirs mais plutôt dans les beiges (clair ou foncé) et ocres léger (mais pas rose toulousain par exemple). La bichromie architecturale des façades devra être recherchée.</p> <p>Les modénatures seront les suivantes :</p> <ul style="list-style-type: none"> - des façades en pierre locale (plutôt de type moellons ou grouette, qu'en bloc de pierre de taille, pas de faux enduit en pierre), - des façades en enduit dans les tons RAL 1014 ou 1001 avec des surépaisseurs d'enduit dans des tons plus clairs (voire blancs cassés) de 15 à 20cm environ autour de toutes les baies (portes, fenêtres...) et un soubassement d'environ 80cm. - des façades combinant la brique, le silex, le pan de bois et des panneaux d'enduit beige. <p>Le bardage bois peut être autorisé, dès lors qu'il reste naturel et qu'il grise avec le temps. Des éléments d'essentage (pignons) en bois ou en ardoise pourront être autorisées dès lors qu'ils ne recouvrent pas l'intégralité de la construction.</p> <p>Les portails et murs seront en adéquation avec l'environnement proche.</p>
Pour la zone jaune	Il s'agit des espaces agricoles bordant l'édifice qu'il convient de préserver de nouveaux lotissements ou de bâtiments agricoles à proximité immédiate du monument.



Photographie du monument historique



Périmètre de 500m avec ZSFP : Dans les 500 mètres, vous pouvez vous référer aux fiches essentiels générales. Toutefois, dans les secteurs en couleur, des prescriptions supplémentaires sont à prendre en compte en égard aux enjeux pour la préservation de l'écrin du monument (voir le tableau au recto de la fiche).