

La sécurité routière dans l'Eure

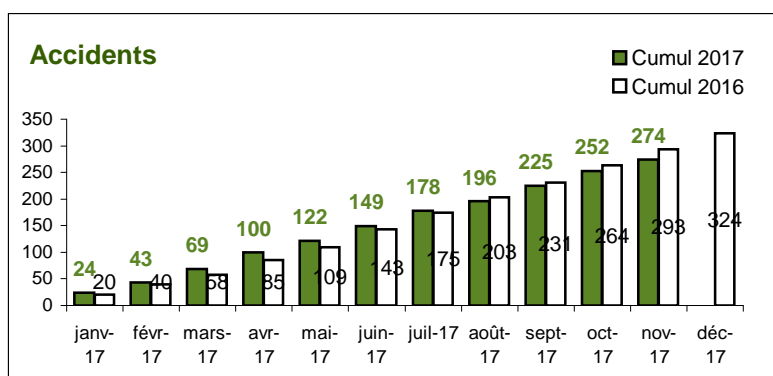
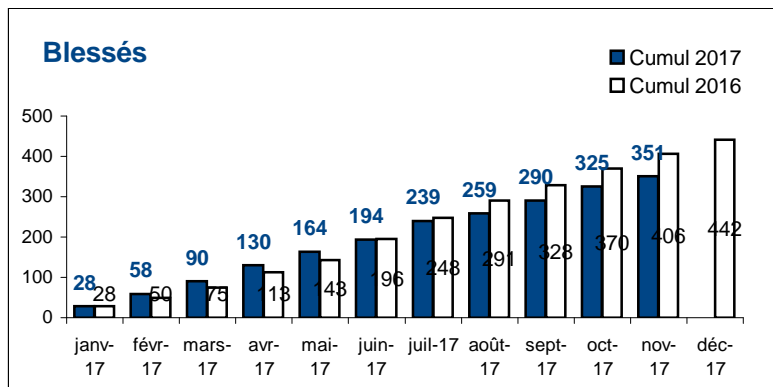
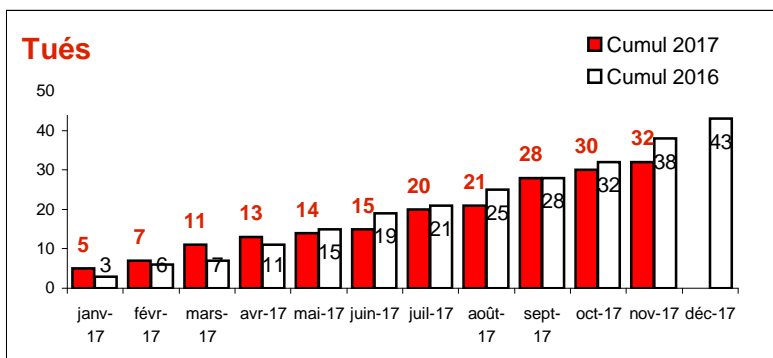
SÉCURITÉ ROUTIÈRE
TOUS RESPONSABLES

Tableau de bord mensuel (*)

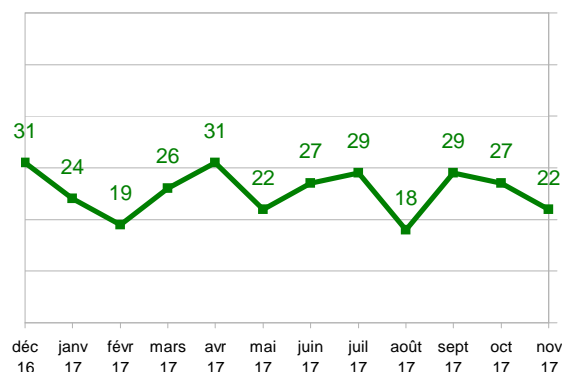
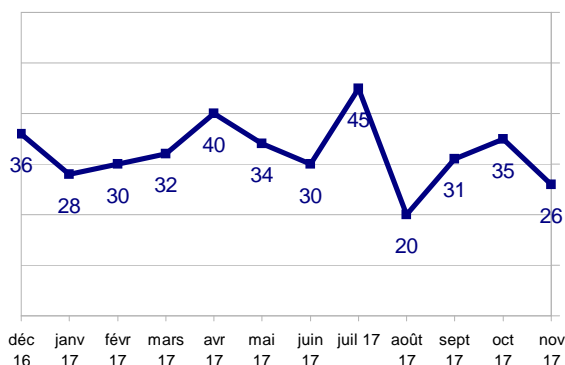
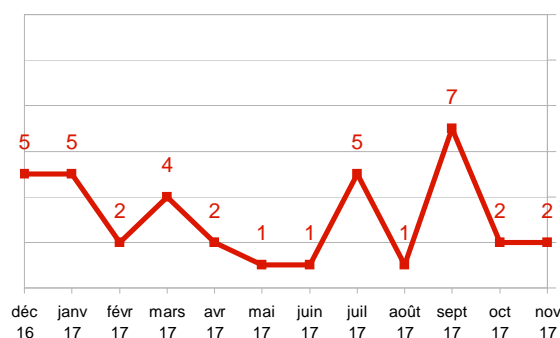
novembre 2017

	chiffres du mois			cumul annuel		
	2017	2016	% évolution	2017	2016	% évolution
Tués	2	6	-66,7%	32	38	-15,8%
Blessés	26	33	-21,2%	351	406	-13,5%
Accidents	22	27	-18,5%	274	293	-6,5%

Cumul depuis le début de l'année



Situation mensuelle sur les 12 derniers mois



(*) Chiffres 2017 provisoires transmis par les forces de l'ordre
Chiffres 2016 définitifs