

LE DIRE DE L'ARCHITECTE DES BÂTIMENTS DE FRANCE LES ESSENTIELS ^{de l'Eure}

Unité Départementale de l'Architecture et du Patrimoine de l'Eure (DRAC Normandie)
Connais. Églises n°55 –16 déc. 2013– Yvette PETIT-DECROIX (Fondation du Patrimoine) et France POULAIN

Les objets des charités de l'Eure

Les objets.

· Tintenelles : paire de cloches à deux tons différents maniées par le tintenellier pour donner le rythme de marche des processions. Celles du 18^{ème} siècle, à fleur de lys, sont parfois signées Buret, célèbre fondeur.



· Bâton de charité : hampe en bois en haut de laquelle une plateforme soutient la statuette du saint patron surmontée d'un dais.



· Lanternes et torchères : elles servaient à supporter le luminaire pour les funérailles. Les hampes sont souvent décorées des figures du saint patron ou d'autres saints fabriquées en bois, en fer ou même en cire.





· Troncs et plats de quête : ils permettaient de recevoir des dons en espèces lors des messes ou des cérémonies.



Plat de quête

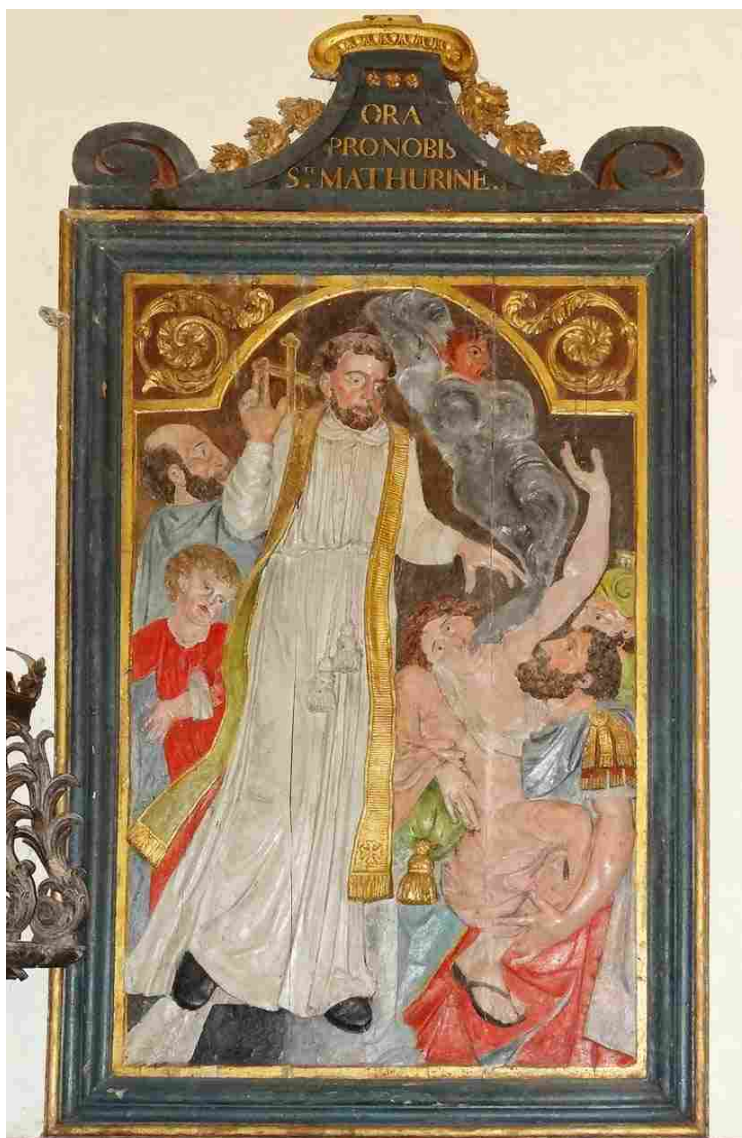


Tronc



· Bancs : ils étaient réservés aux frères souvent dans le chœur de l'église. Ils pouvaient comporter des cavités pour les torchères ou les lanternes, et des tiroirs fermés à clé pour l'argent des dons.

· Tableaux : quelques tableaux connus présentent des processions de charité, à Corneuil et à Villettes par exemple. A partir de la fin du 19^{ème} siècle, les photographes s'intéressent aux frères de charité (Faugas à Louviers), voir à ce propos la fiche *Les Essentiels Connaissance* n°106 L'histoire des Charités de l'Eure.



*Tableau d'exorcisme cohérent avec les lanternes et torchères de la charité de Goupillières.