



LE DIRE DE L'ARCHITECTE DES BÂTIMENTS DE FRANCE LES ESSENTIELS de l'Eure

Unité Départementale de l'Architecture et du Patrimoine de l'Eure (DRAC Normandie)
Connaissance Églises n°36 – 22 décembre 2012 mäj 21 avril 2013 - France POULAIN

Les croix de consécration des églises de l'Eure

Dans l'histoire chrétienne, la croix est le symbole que Jésus a souffert pour les hommes. Son écriture dans les lieux qui lui sont dédiés est parfaitement justifiée. Les croix de consécration sont donc peintes sur les murs intérieurs des églises dès lors que l'évêque a consacré l'édifice. Elles sont au nombre de douze.

La manière dont elles sont peintes dans les églises est intéressante car elle met en évidence à la fois une grande disparité dans les formes et les couleurs et à la fois une grande similitude puisque les croix sont globalement placées à 3 mètres de haut, tout au long de la nef et du choeur. Dans de nombreux cas, on peut s'apercevoir que des traces sont faites au crayon de bois ou au poinçon sur le badigeon des murs. Ensuite, une couleur bleu ou rouge en constitue le fond voire l'intégralité, par contre des couleurs plus diverses comme l'or ou le sable (noir) peuvent être également utilisées pour souligner un tracé. Par ailleurs, les croix sont souvent englobées sur cercle rouge.

Elles ont souvent été dissimulées par des badigeons successifs et on peut les retrouver lorsque des recherches sont réalisées. Il faut donc bien veiller à ne pas enlever les couches de manière trop rapide ou trop nettes car les peintures anciennes pourraient disparaître.



Le Tilleul Othon



Le Tilleul Othon



Le Tilleul Othon



La Vacherie



Puchay



Illeville sur Montfort



Le tilleul Othon



Le Tilleul Othon



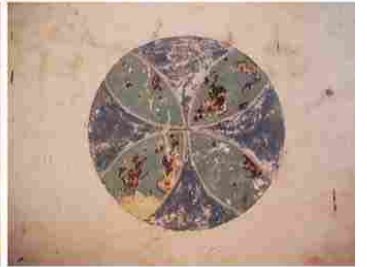
Puchay



Courdemanche



Droisy



Droisy



Saint Aubin sur Gaillon



Le Troncq



Mousseaux Neuville



Boisney



Droisy



Thomer la Sogne



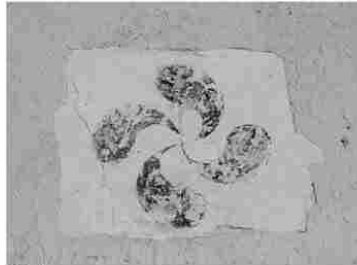
Gisay la Coudre



Nonancourt



Rubremont (redessinée)



Droisy



Calleville



Tilleul Dame Agnès



Le Troncq



Berthenonville



Louviers



Mouettes