

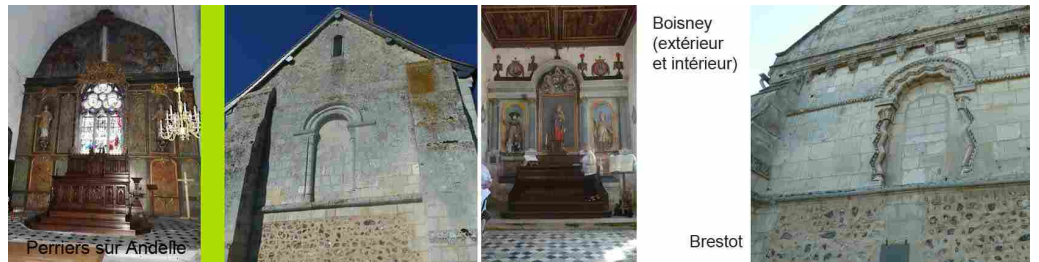
LE DIRE DE L'ARCHITECTE DES BÂTIMENTS DE FRANCE

LES ESSENTIELS de l'Eure

Unité Départementale de l'Architecture et du Patrimoine de l'Eure (DRAC Normandie)
Connaissance Églises n°32 – 25 nov. 2012 – France POULAIN

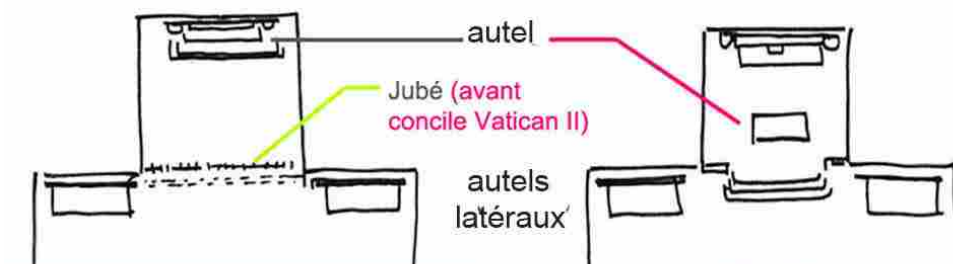
Les retables des églises de l'Eure

Le retable (du latin *retro tabula altaris*) consiste en un ensemble d'éléments décoratifs superposés situés à l'arrière de l'autel. Il s'est imposé au cours du Moyen-Âge, contraignant les bâtisseurs à re fermer la baie par laquelle le soleil pénétrait à l'Est pour la première messe.



Avant le Concile de Vatican II (1962-1965), le retable principal était placé contre le fond du chœur avec l'autel majeur. Le curé y célébrait la messe en latin et en tournant le dos aux fidèles. Le chœur était par ailleurs séparé de la nef par un jubé.

Avec les modifications liturgiques, l'autel principal a été déplacé pour être situé plus au niveau du chœur afin que le curé soit face aux fidèles. Dans la plupart des cas, les anciens autels, qui étaient un élément constructif important des retables, sont restés en place. Du jubé, il ne reste alors parfois que quelques traces au sol, des poteaux métalliques ou l'embranchement séparant le chœur de la nef.



Saint Etienne l'Allier



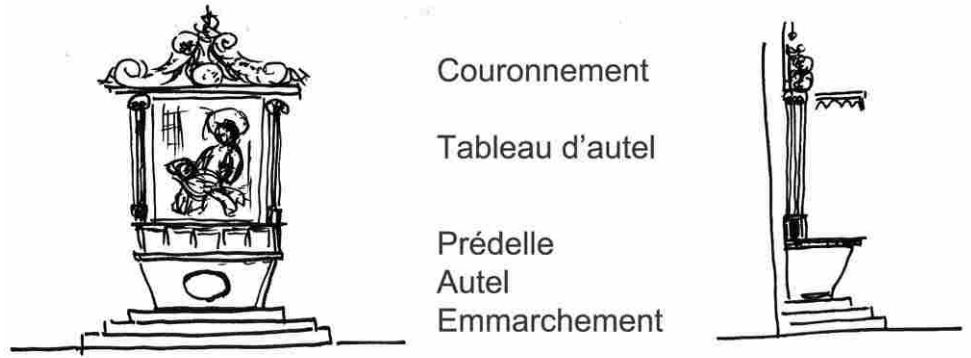
Drucourt



Le Neubourg (un second autel a été placé)

Le jubé de Saint Etienne l'Allier est tout à fait remarquable à la fois de part son intégrité mais également par sa somptuosité. Il s'agit d'une oeuvre d'art. On est saisi par la beauté du travail réalisé, tout comme lorsque l'on voit le trio composé par les retables de l'église de Drucourt. Sur la photographie du Neubourg, nous pouvons voir un cas assez fréquent, celui où l'autel principal a été laissé en place au niveau du retable majeur, et un second a été placé plus au centre du chœur pour que le curé puisse faire la messe face à ses fidèles.

Le retable est composé de plusieurs éléments qui sont présentés dans le croquis ci-après.



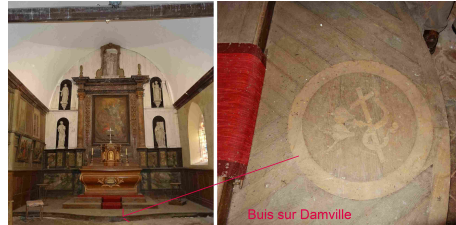
Couronnement

Tableau d'autel

Prédelle

Autel

Emmarchement



Buis sur Damville

L'embranchement peut être en pierre ou en bois. Dans l'église de Buis-sur-Damville, nous pouvons apercevoir que le coeur ardent et d'autres symboles ont été incrustés dans les marches menant à l'autel.

L'autel peut être réalisé en pierre dure, tendre ou en bois.



La prédelle est souvent réalisée en bois. Elle n'a pas de rôle structurel mais est par contre utilisée comme un espace où des scènes bibliques peuvent être peintes. Celle de La Croisille est très belle, avec notamment de petits médaillons de têtes de personnages.



Vient ensuite le tableau d'autel qui est souvent assez conséquent. Il est souvent accompagné de statues à droite et à gauche. L'ensemble est souvent assez riche.



Et le couronnement finit l'ensemble.

