

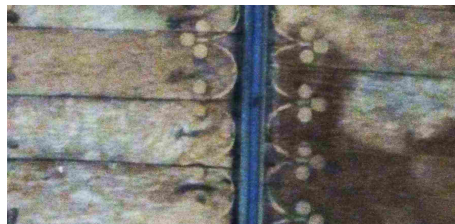
# LE DIRE DE L'ARCHITECTE DES BÂTIMENTS DE FRANCE LES ESSENTIELS de l'Eure

Unité Départementale de l'Architecture et du Patrimoine de l'Eure (DRAC Normandie)  
Connaissance Églises n°23 – 14 octobre 2012 maj 9 nov. 2012 - France POULAIN

## Les difficultés de conservation des voûtes lambrissées des églises de l'Eure

Trois difficultés peuvent surgir en terme de conservation des voûtes lambrissées ;

**Les traces d'humidité.** La photographie ci-dessous a été un peu surexposée pour



que vous puissiez constater les deux types de trace à surveiller : 1/les traces sombres liées à de l'eau présente et 2/ des traces blanches liées à de l'eau qui a séché. Dans ces deux cas, il faut aller voir l'extérieur de l'édifice pour constater l'état de la toiture et si cela est possible, aller voir au niveau des combles et

faire venir un couvreur pour arrêter les fuites. Les merrains vont sécher et il ne sera pas utile de les changer.

**Les manques de quelques merrains.** (photo Thierry Pollissard pour l'AMSE).



Dans certains cas, les clous qui servaient à maintenir les merrains au niveau des fermes de la charpente connaissent des difficultés, soit ils étaient de mauvaise facture et ont donc cédé, soit -et c'est plus problématique-, une microfuite en toiture liée à quelques tuiles ou ardoises déplacées, a fait rouillé les clous et a

conduit à ce qu'ils ne jouent plus leur rôle. Les merrains se détachent, comme on peut le voir sur la photographie ci-contre (les traces blanches laissent supposer une certaine humidité). Après avoir réalisé les travaux décrits pour les fuites, il faut faire venir un charpentier pour qu'il repose les merrains abîmés si possible ou alors qu'il en pose de nouveaux. Il faut noter que dans de nombreux cas, les merrains peints le sont de manière répétitive et l'on peut reproduire le motif avant de poser le merrain.

**Le début des difficultés.** Il n'en demeure pas moins que si certains merrains



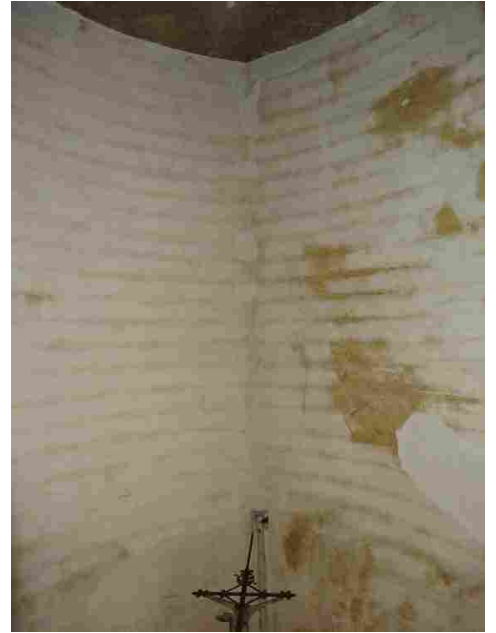
commencent à tomber parce que les clous ont rouillé par des infiltrations d'eau dans les toitures. Parfois ce phénomène prend une ampleur plus importante du fait du manque d'entretien de l'édifice également par l'intérieur, car une humidité trop importante conduit à ce que le bois devienne mou et commence à pourrir. À ce moment-là, ce n'est pas seulement la toiture qu'il va falloir vérifier mais ce sont également les charpentes et leurs fermes, les pannes qui vont être à remplacer et les merrains et couvre-joints qui vont devoir être remplacés, parfois intégralement. Notons alors qu'en l'absence d'une volonté forte de



sauver ces églises, il faut alors que des bonnes âmes sauvent ou préservent au moins la mémoire de ce qui était édifiés, parfois en gardant juste des photographies et quelques exemplaires des merrains tombés. Il est alors préférable de les garder au sec surtout lorsqu'ils comportent des motifs. Il ne faut pas hésiter également à en parler autour de soi car les subventions existent encore pour faire revivre les églises.



Saint Etienne l'Allier



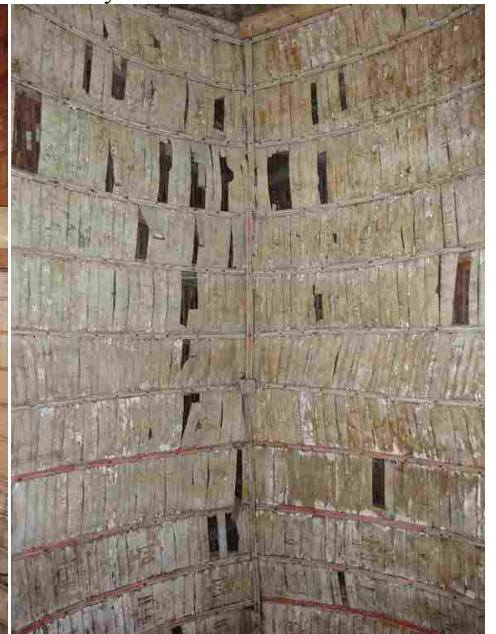
Ambenay



Boissy Lamberville



Quessigny



Juignettes



Gisay la Coudre



Moisville



Mouettes