

LE DIRE DE L'ARCHITECTE DES BÂTIMENTS DE FRANCE LES ESSENTIELS de l'Eure

Unité Départementale de l'Architecture et du Patrimoine de l'Eure (DRAC Normandie)
Connaissance Églises n°19 – 14 octobre 2012 - France POULAIN

Les voûtes lambrissées en lumière des églises de l'Eure

Les voûtes lambrissées de l'Eure constituent un patrimoine tout à fait remarquable par sa diversité, sa richesse décorative, la qualité de ses détails mais aussi par la manière dont les populations locales ont cherché à continuer, au-delà de leur période de construction, à les mettre en valeur. Bien sûr, on pense évidemment aux engoulants, aux décors peints,...mais il faut également penser à la mise en lumière. Celle-ci est tout à fait prépondérante pour mettre en valeur ces voûtes souvent hautes et parfois sombres du fait de la couleur naturelle du bois.

La mise en lumière se fait de trois manières. Tout d'abord, il existe le minimum, avec des simples ampoules ou petites lampes qui sont fixés au niveau des entrants des dermes pour éclairer la nef et le chœur. Ce ne sont pas les plus intéressantes mais elles ont l'intérêt de permettre de voir, bien que parfois elles éblouissent le visiteur.



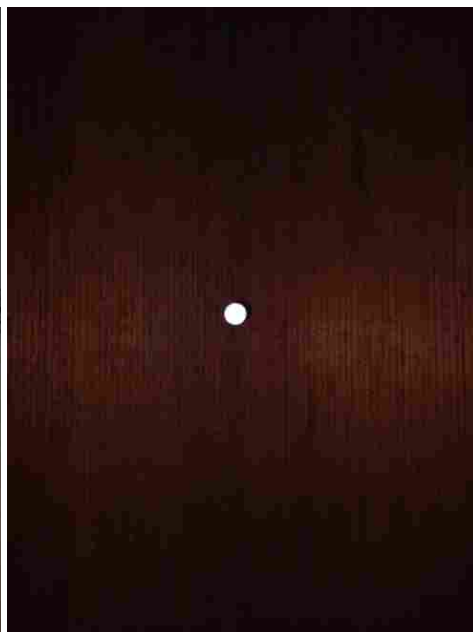
Cette photographie a été prise au flash car sinon on ne voit pas du tout la tête sculptée.

Puis, il existe les spots latéraux qui permettent d'illuminer la nef non pas par le centre mais par les côtés. Le principal problème est qu'il s'agit souvent d'installations anciennes et que les points de fixation ne sont pas positionnés pour mettre en valeur les motifs de la voûte ou les engoulants par exemple mais bien pour éclairer le sol et l'espace liturgique. C'est parfois un peu dommage car on perd alors un peu de la richesse décorative des lieux.

Enfin, il reste les églises disposant encore de lustres, souvent entretenus patiemment et avec beaucoup de soin par les paroissiens -et il en faut pour remettre en état des lustres abîmés-, et qui donnent un point d'accès au regard pour que l'on regarde la voûte. C'est une accroche -souvent magnifique- qui donne envie d'en voir plus. En accord avec le curé, il ne faut donc surtout pas hésiter à redisposer ceux qui sont stockés dans les sacristies pour redonner du « lustre » à l'ensemble.



Epreuville en Lieuvin



Le Bec Hellouin



Iville



Jouy sur Eure



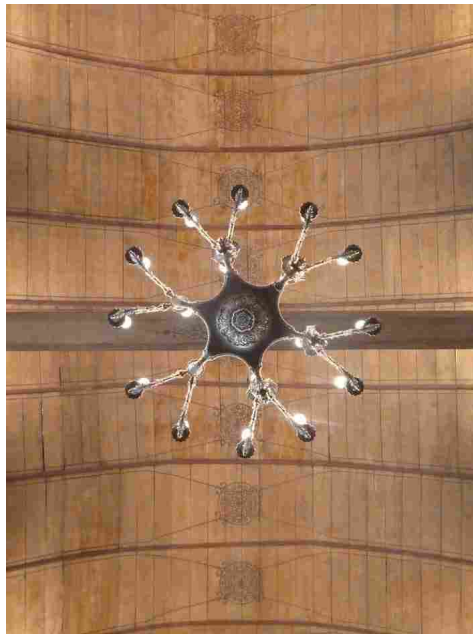
Drucourt



Hacqueville



Le Thil en Vexin



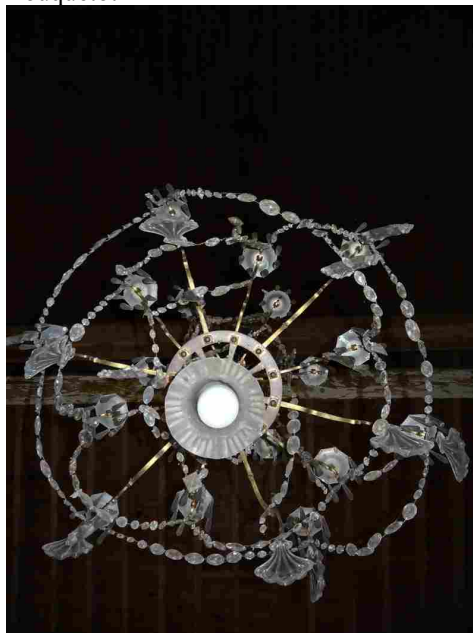
Bouquetot



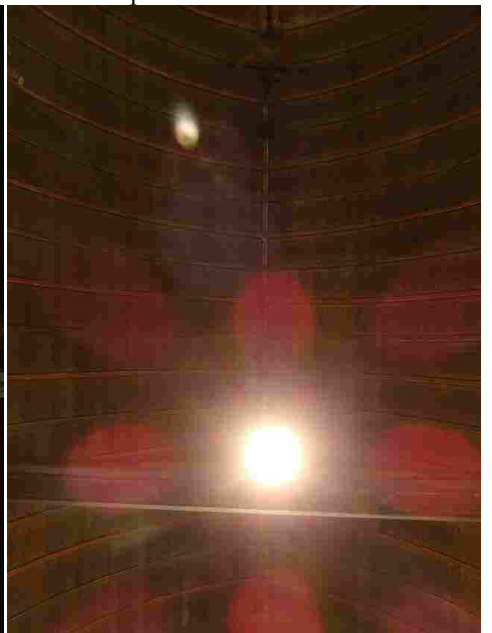
Vannecrocq



La Neuve Grange



Bailleul la Vallée



Drucourt