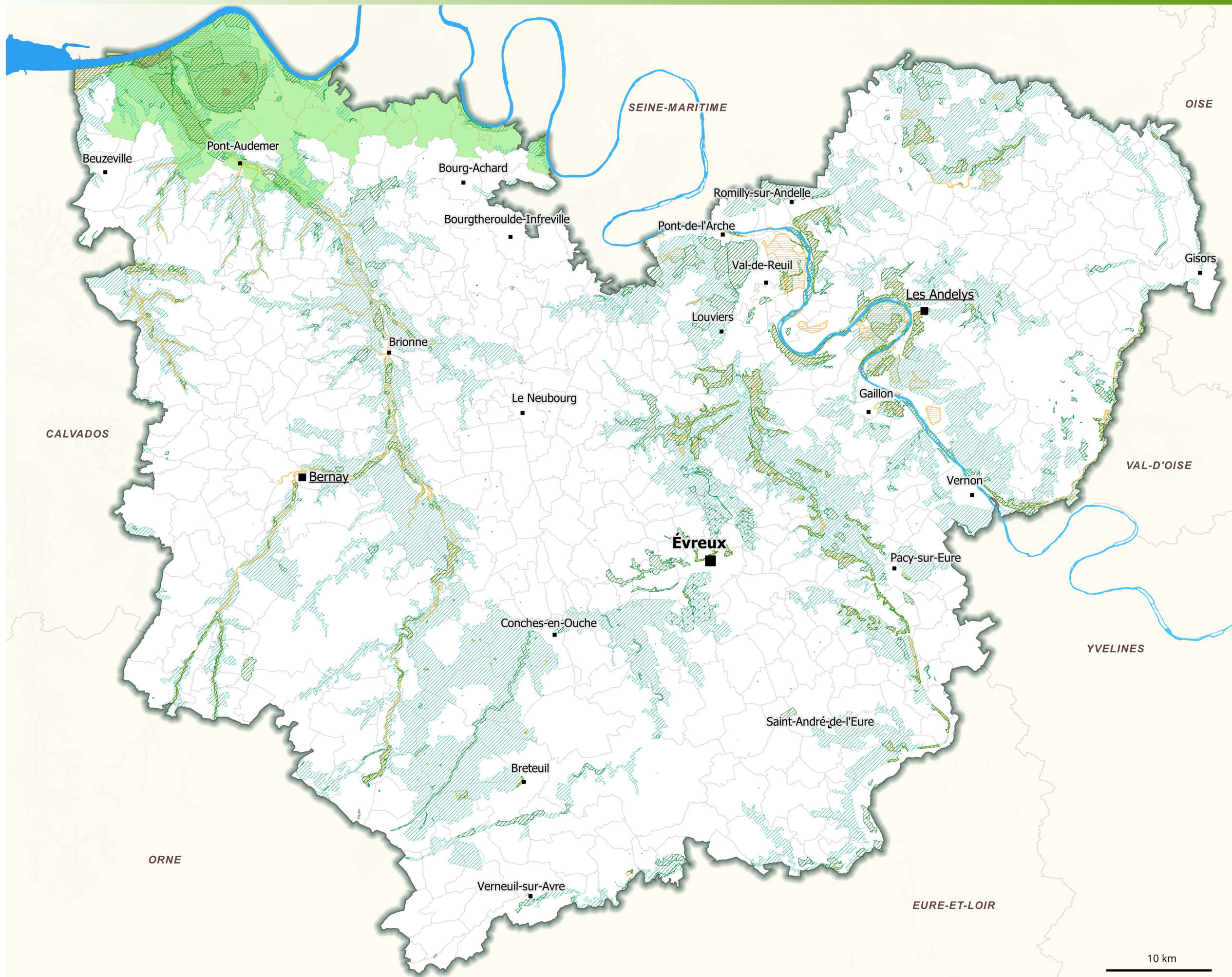


La biodiversité du département se concentre dans les vallées et zones humides, les milieux forestiers et les coteaux calcaires. La basse vallée de la Seine constitue un espace particulièrement riche en habitats et espèces.



- Préfecture
- Sous-Préfecture
- Chef-lieu de canton
- Commune
- ▤ Forêt de protection
- ▨ Site Natura 2000
- ▩ Réserve naturelle (nationale et régionale)
- Parc Naturel Régional
- ▨ ZNIEFF de type I
- ▨ ZNIEFF de type II