

**RÉPUBLIQUE FRANÇAISE**

Ministère de l'écologie, du  
développement durable et de  
l'énergie

Arrêté du **23 JUIN 2014**

**portant désignation du site Natura 2000**

**boucles de la Seine amont d'Amfreville à Gaillon**

(zone spéciale de conservation)

NOR : DEVL1400590A



**La ministre de l'écologie, du développement durable et de l'énergie,**

Vu la directive 92/43/CEE du Conseil du 21 mai 1992 modifiée concernant la conservation des habitats naturels ainsi que de la faune et de la flore sauvages, notamment ses articles 3 et 4 et ses annexes I et II ;

Vu la décision de la Commission européenne du 07 novembre 2013 arrêtant, en application de la directive 92/43/CEE du Conseil du 21 mai 1992, la liste des sites d'importance communautaire pour la région biogéographique atlantique ;

Vu le code de l'environnement, notamment le I et le III de l'article L. 414-1, et les articles R. 414-1, R. 414-3, R. 414-4, R. 414-6 et R. 414-7 ;

Vu l'arrêté du 16 novembre 2001 modifié relatif à la liste des types d'habitats naturels et des espèces de faune et de flore sauvages qui peuvent justifier la désignation de zones spéciales de conservation au titre du réseau écologique européen Natura 2000 ;

Vu les avis des communes et des établissements publics de coopération intercommunale concernés,

## **Arrête :**

### **Article 1er**

Est désigné sous l'appellation « site Natura 2000 boucles de la Seine amont d'Amfreville à Gaillon » (zone spéciale de conservation FR 2300126) l'espace délimité sur la carte d'assemblage au 1/75 000 et les dix cartes au 1/25 000 ci-jointes, s'étendant dans le département de l' Eure, sur une partie du territoire des communes suivantes : Amfreville-sous-Monts, les Andelys, Aubevoye, Bernières-sur-Seine, Bouafles, Connelles, Courcelles-sur-Seine, Flipou, Gaillon, Harquency, Hennezis, Heudebouville, Muids, Pont-Saint-Pierre, Port-Mort, Romilly-sur-Andelle, la Roquette, Saint-Pierre-du-Vauvray, Saint-Pierre-la-Garenne, le Thuit, Tosny, Tournedos-sur-Seine, Val-de-Reuil, Vatteville, le Vaudreuil, Venables, Villers-sur-le-Roule, Vironvay, Vézillon.

### **Article 2**

La liste des types d'habitats naturels et des espèces de faune et flore sauvages justifiant la désignation du site Natura 2000 boucles de la Seine amont d'Amfreville à Gaillon figure en annexe au présent arrêté.

### **Article 3**

Les cartes visées à l'article 1<sup>er</sup> ainsi que la liste des types d'habitats naturels et des espèces de faune et de flore sauvages visée à l'article 2 peuvent être consultées à la préfecture de l' Eure, dans les mairies des communes situées dans le périmètre du site, à la direction régionale de l'environnement et de l'aménagement et du logement de Haute-Normandie, ainsi qu'à la direction de l'eau et de la biodiversité du ministère de l'écologie, du développement durable et de l'énergie.

#### Article 4

Le directeur de l'eau et de la biodiversité est chargé de l'exécution du présent arrêté, qui sera publié au *Journal officiel* de la République française.

Fait le **23 JUIN 2014**

La ministre de l'écologie, du développement durable  
et de l'énergie,

Pour la ministre et par délégation :

Le directeur de l'eau et de la biodiversité,

L. ROY

Pour la ministre et par délégation,  
par empêchement du directeur de l'eau et de la  
biodiversité  
l'adjoint au directeur

  
Albert SCHMITT

## Annexe

### à l'arrêté de désignation du site Natura 2000 FR 2300126 boucles de la Seine amont d'Amfreville à Gaillon (zone spéciale de conservation)

#### Liste des types d'habitats naturels et des espèces de faune et de flore sauvages justifiant la désignation du site

##### 1 - Liste des habitats naturels justifiant la désignation du site et figurant en annexe de l'arrêté du 16 novembre 2001 modifié

- |      |   |
|------|---|
| 3130 | Eaux stagnantes, oligotrophes à mésotrophes avec végétation des Littorelletea uniflorae et/ou des Isoeto-Nanojuncetea                                     |
| 3140 | Eaux oligomésotrophes calcaires avec végétation benthique à Chara spp.  |
| 3150 | Lacs eutrophes naturels avec végétation du Magnopotamion ou de l'Hydrocharition   |
| 4030 | Landes sèches européennes   |
| 5110 | Formations stables xérothermophiles à Buxus sempervirens des pentes rocheuses (Berberidion p.p.)  |
| 5130 | Formations à Juniperus communis sur landes ou pelouses calcaires  |
| 6110 | * Pelouses rupicoles calcaires ou basiphiles de l'Alyso-Sedion albi   |
| 6120 | * Pelouses calcaires de sables xériques   |
| 6210 | Pelouses sèches semi-naturelles et faciès d'embuissonnement sur calcaires (Festuco-Brometalia) (* sites d'orchidées remarquables)                         |
| 6230 | * Formations herbeuses à Nardus, riches en espèces, sur substrats siliceux des zones montagnardes (et des zones submontagnardes de l'Europe continentale) |
| 6430 | Mégaphorbiaies hygrophiles d'ourlets planitiaires et des étages montagnard à alpin  |
| 6510 | Prairies maigres de fauche de basse altitude (Alopecurus pratensis, Sanguisorba officinalis)  |
| 8160 | * Eboulis médio-européens calcaires des étages collinéen à montagnard   |
| 8210 | Pentes rocheuses calcaires avec végétation chasmophytique   |
| 91E0 | * Forêts alluviales à Alnus glutinosa et Fraxinus excelsior (Alno-Padion, Alnion incanae, Salicion albae)   |
| 9120 | Hêtraies acidophiles atlantiques à sous-bois à Ilex et parfois à Taxus (Quercion robori-petraeae ou Ilici-Fagenion)                                       |
| 9130 | Hêtraies de l'Asperulo-Fagetum  |
| 9180 | * Forêts de pentes, éboulis ou ravins du Tilio-Acerion  |

PRÉFECTURE DE L'EURE  
31 JUL. 2014  
ARRIVEE

2 - Liste des espèces de faune et flore sauvages justifiant la désignation du site et figurant en annexe de l'arrêté du 16 novembre 2001 modifié

Amphibiens

*Aucune espèce mentionnée*

Invertébrés

1065	Damier de la Succise	<i>Euphydryas aurinia</i>
1078	* Écaille chiné	<i>Callimorpha quadripunctaria</i>
1083	Lucane cerf-volant	<i>Lucanus cervus</i>

Mammifères

*Aucune espèce mentionnée*

Plantes

1506	* Biscutelle de Neustrie	<i>Biscutella neustriaca</i>
1585	* Violette de Rouen	<i>Viola hispida</i>

Poissons

*Aucune espèce mentionnée*

Reptiles

*Aucune espèce mentionnée*

*\* Habitats ou espèces dont la protection est prioritaire au sens de la directive 92/43/CEE.*

Fait le **23 JUIN 2014**

La ministre de l'écologie, du développement  
durable et de l'énergie,  
Pour la ministre et par délégation :  
Le directeur de l'eau et de la biodiversité,

L. ROY

Pour la ministre et par délégation,  
par empêchement du directeur de l'eau et de la  
biodiversité  
Adjoint au directeur

**Albert SCHMITT**

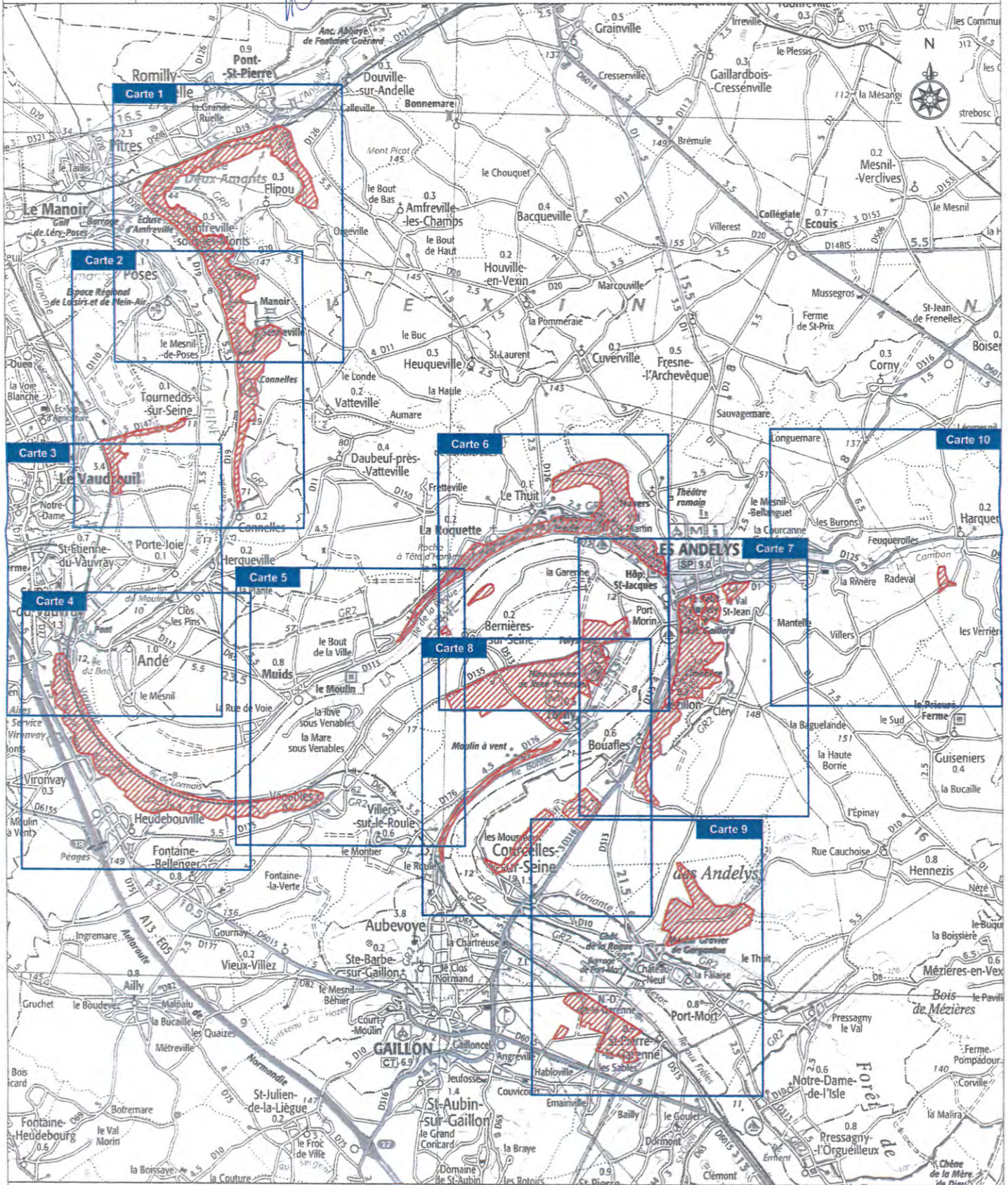


**SITE NATURA 2000 - Boucles de la Seine Amont d'Amfreville à Gaillon (ZSC)**  
FR2300126 (Eure, Haute-Normandie)

Carte d'assemblage au 1/75 000 (fond IGN scan 100) annexée à l'arrêté de désignation de la ZSC par empêchement du directeur de l'eau et de la biodiversité  
Signé le 23 JUN 2014

Albert SCHMITT

PREFECTURE DE LEURE  
31 JUL. 2014  
ARRIVÉE



ZSC

Echelle 1/75 000



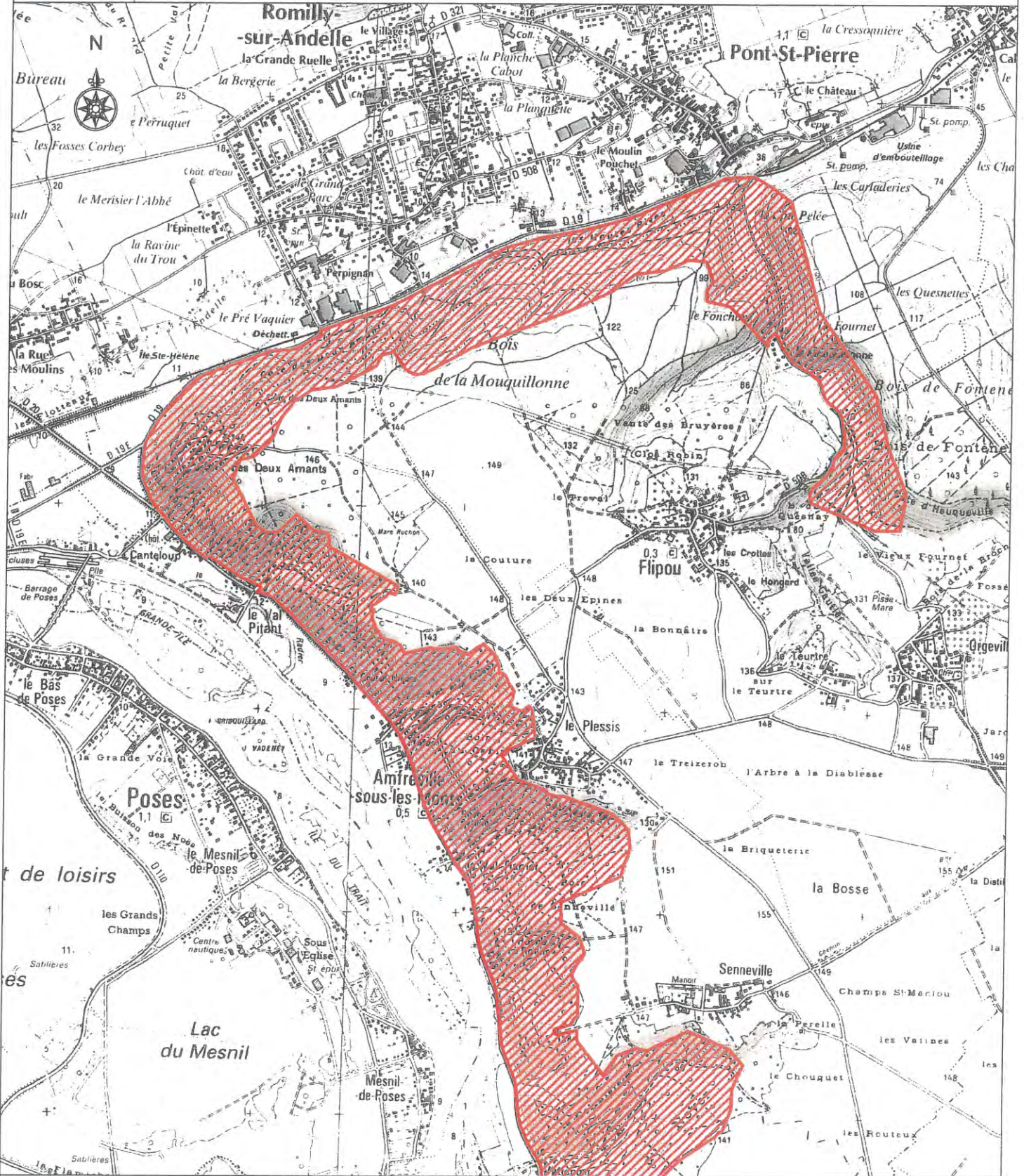
Fond cartographique : IGN Scan100©2009



SITE NATURA 2000 - Boucles de la Seine Amont d'Amfreville à Gaillon (ZSC)  
FR2300126 (Eure, Haute-Normandie)

Carte 1 au 1/25 000 (fond IGN scan 25) annexée à l'arrêté de désignation de la ZSC

23 JUIN 2014



ZSC

Echelle 1/25 000

0 250 500 m

Fond cartographique : IGN Scan25©2012

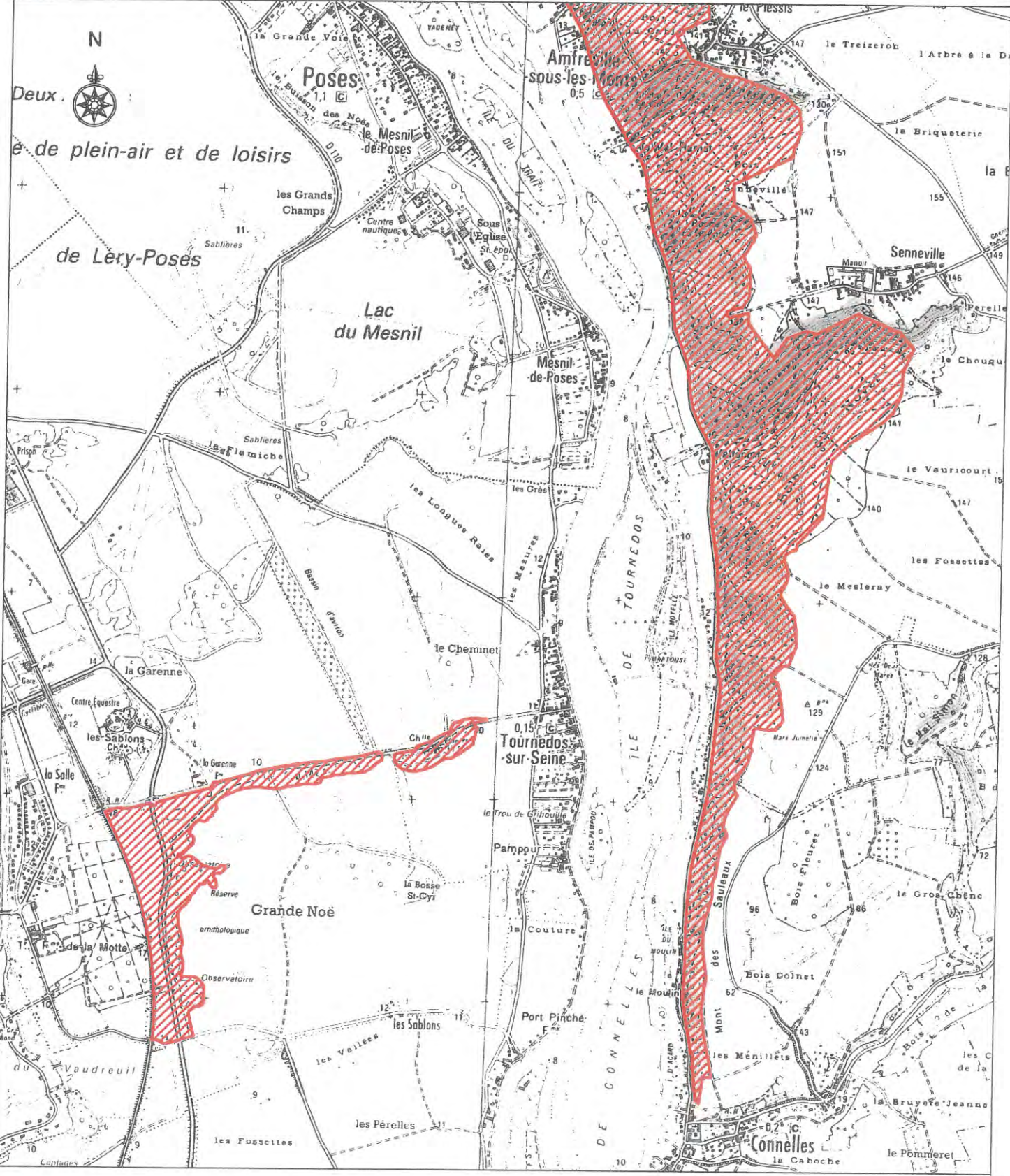




SITE NATURA 2000 - Boucles de la Seine Amont d'Amfreville à Gaillon (ZSC)  
FR2300126 (Eure, Haute-Normandie)

Carte 2 au 1/25 000 (fond IGN scan 25) annexée à l'arrêté de désignation de la ZSC

23 JUIN 2014



ZSC

Echelle 1/25 000



Fond cartographique : IGN Scan25©2012

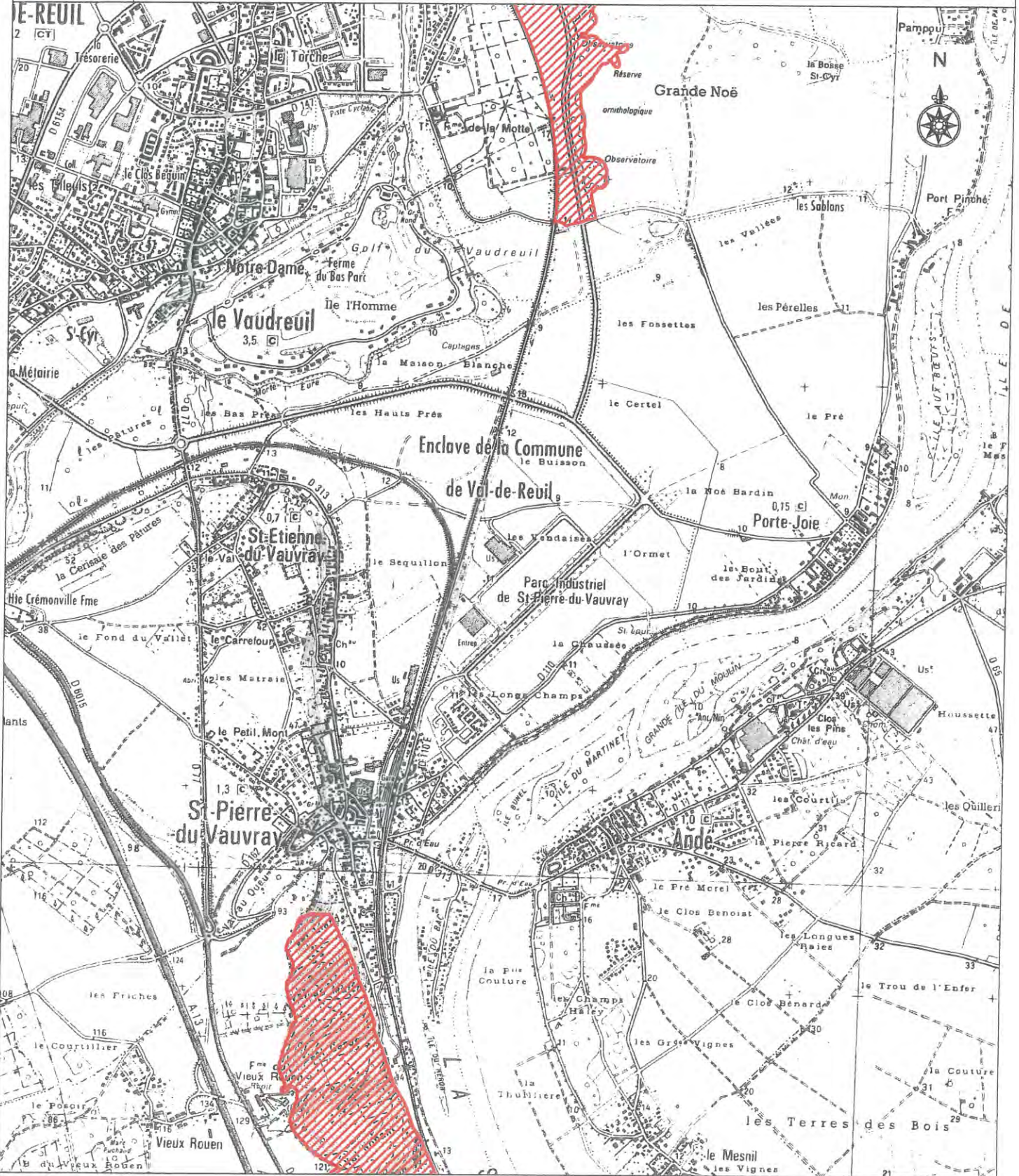


Ministère  
de l'Écologie,  
du Développement  
durable  
et de l'Énergie

SITE NATURA 2000 - Boucles de la Seine Amont d'Amfreville à Gaillon (ZSC)  
FR2300126 (Eure, Haute-Normandie)

Carte 3 au 1/25 000 (fond IGN scan 25) annexée à l'arrêté de désignation de la ZSC

23 JUN 2014



ZSC

Echelle 1/25 000

0 250 500 m

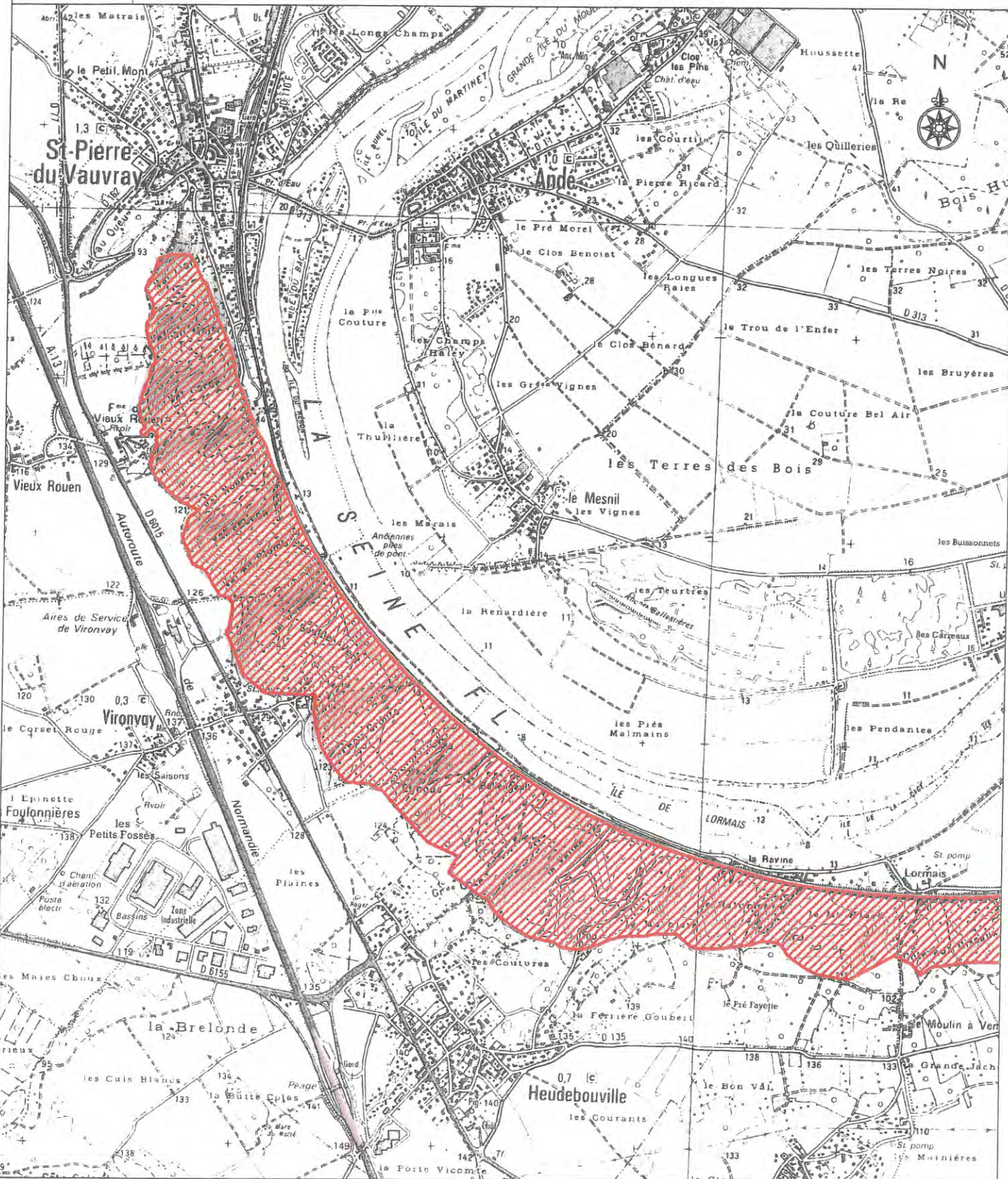
Fond cartographique : IGN Scan25©2012



SITE NATURA 2000 - Boucles de la Seine Amont d'Amfreville à Gaillon (ZSC)  
FR2300126 (Eure, Haute-Normandie)

Carte 4 au 1/25 000 (fond IGN scan 25) annexée à l'arrêté de désignation de la ZSC

23 JUIN 2014



ZSC

Echelle 1/25 000

0 250 500 m

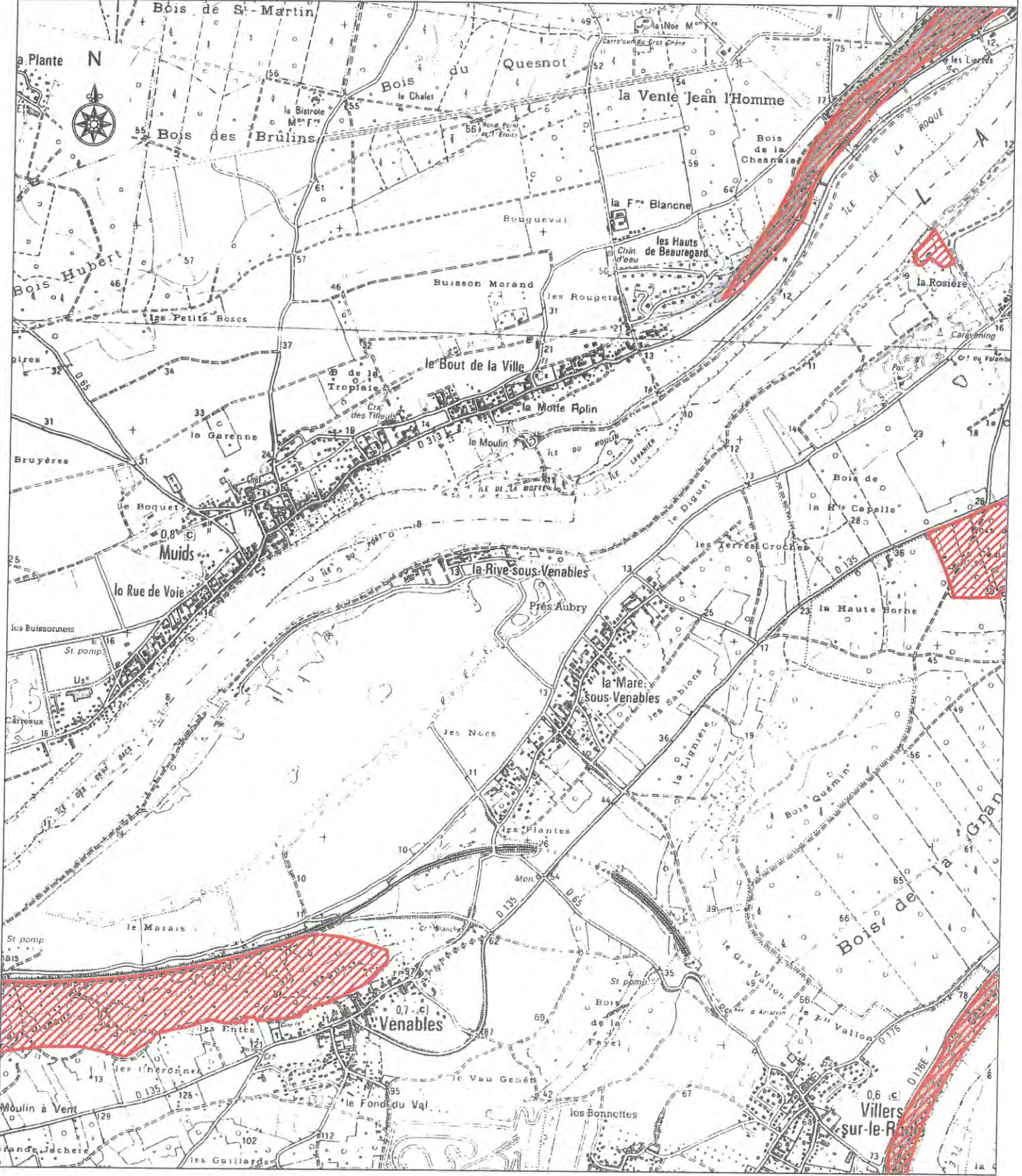
Fond cartographique : IGN Scan25©2012



SITE NATURA 2000 - Boucles de la Seine Amont d'Amfreville à Gaillon (ZSC)  
FR2300126 (Eure, Haute-Normandie)

Carte 5 au 1/25 000 (fond IGN scan 25) annexée à l'arrêté de désignation de la ZSC

23 JUIN 2014



ZSC

Echelle 1/25 000



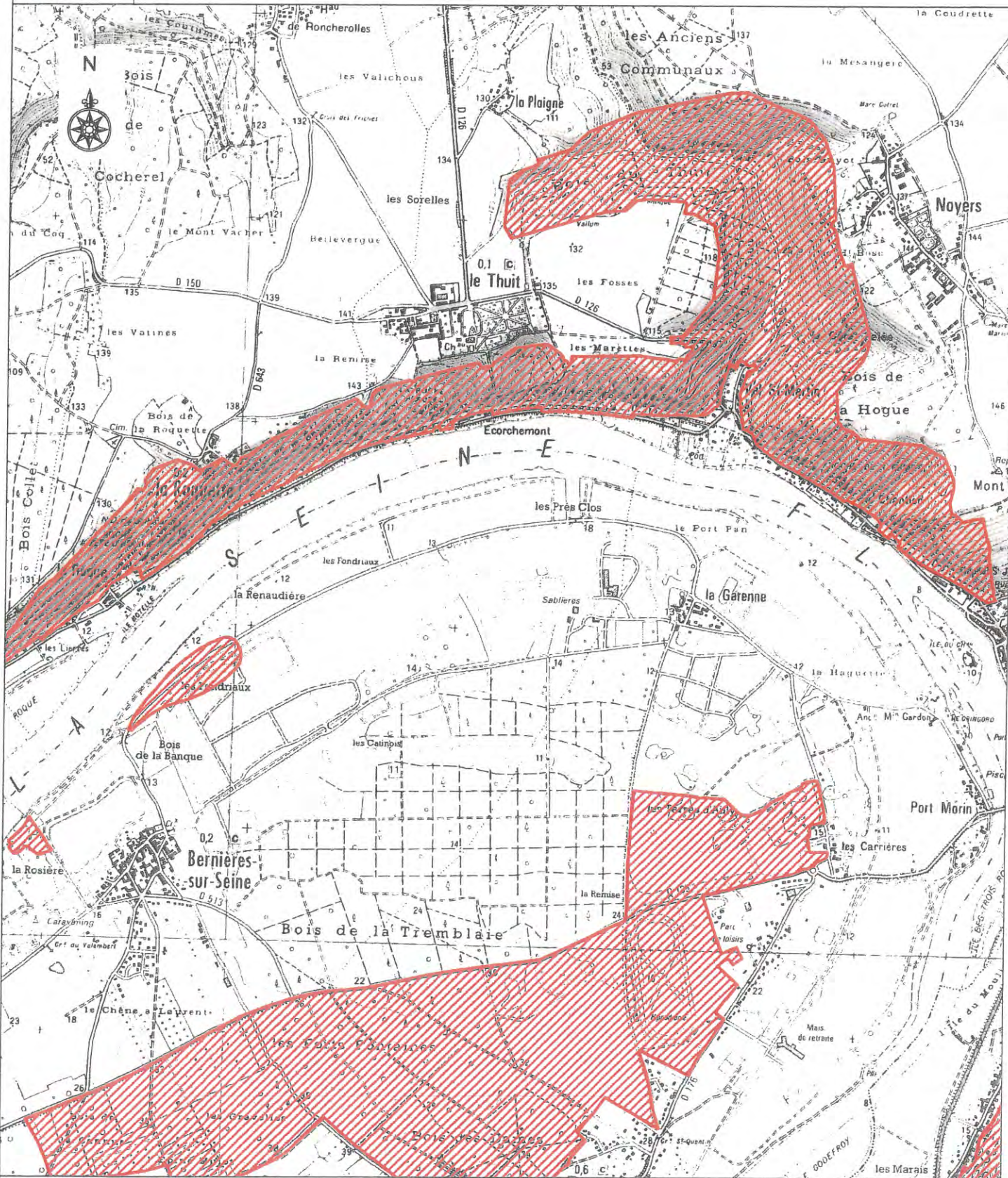
Fond cartographique : IGN Scan25©2012



SITE NATURA 2000 - Boucles de la Seine Amont d'Amfreville à Gaillon (ZSC)  
FR2300126 (Eure, Haute-Normandie)

Carte 6 au 1/25 000 (fond IGN scan 25) annexée à l'arrêté de désignation de la ZSC

23 JUN 2014



ZSC

Echelle 1/25 000

0 250 500 m

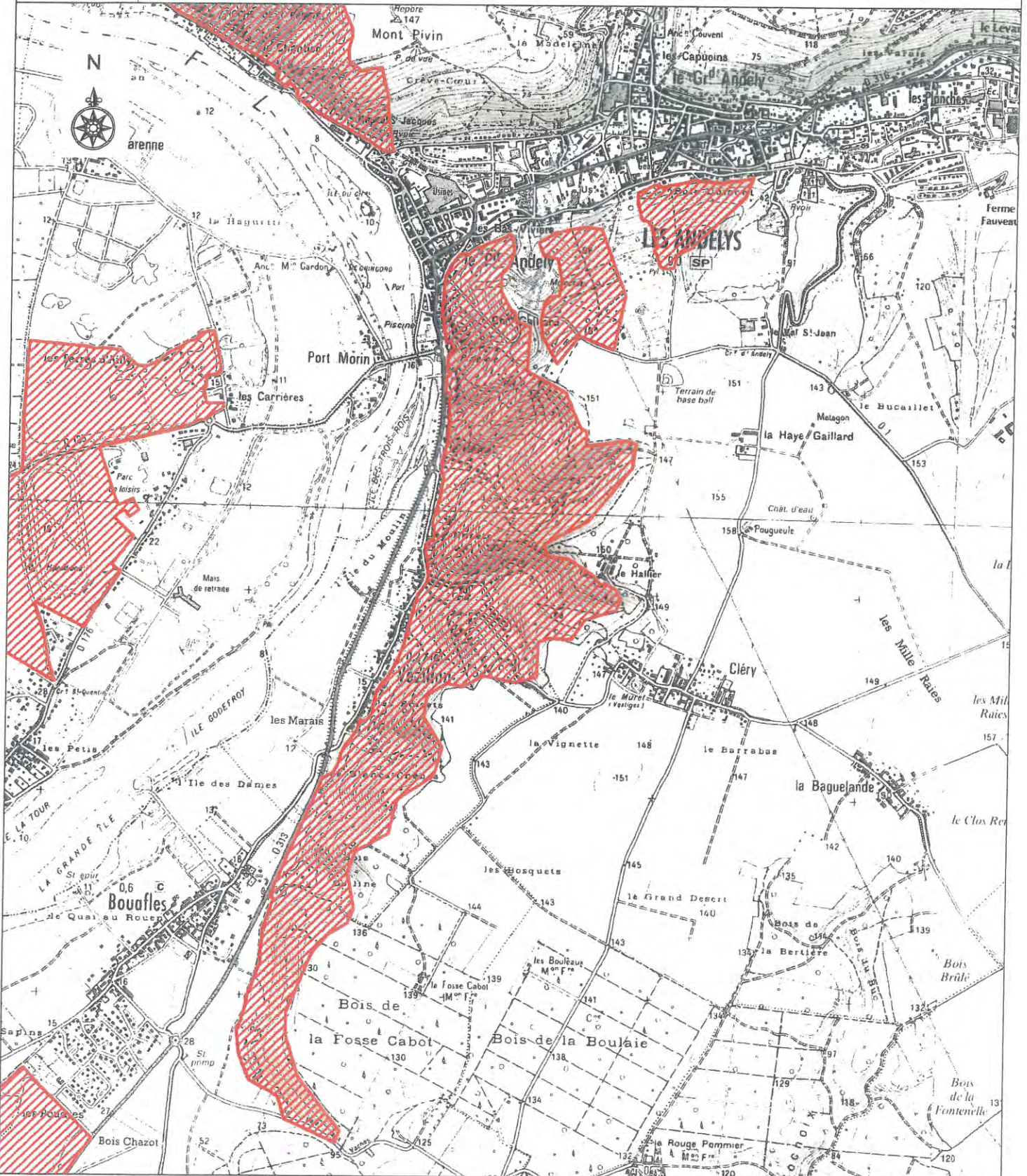
Fond cartographique : IGN Scan25©2012



SITE NATURA 2000 - Boucles de la Seine Amont d'Amfreville à Gaillon (ZSC)  
FR2300126 (Eure, Haute-Normandie)

Carte 7 au 1/25 000 (fond IGN scan 25) annexée à l'arrêté de désignation de la ZSC

23 JUIN 2014



ZSC

Echelle 1/25 000

0 250 500 m

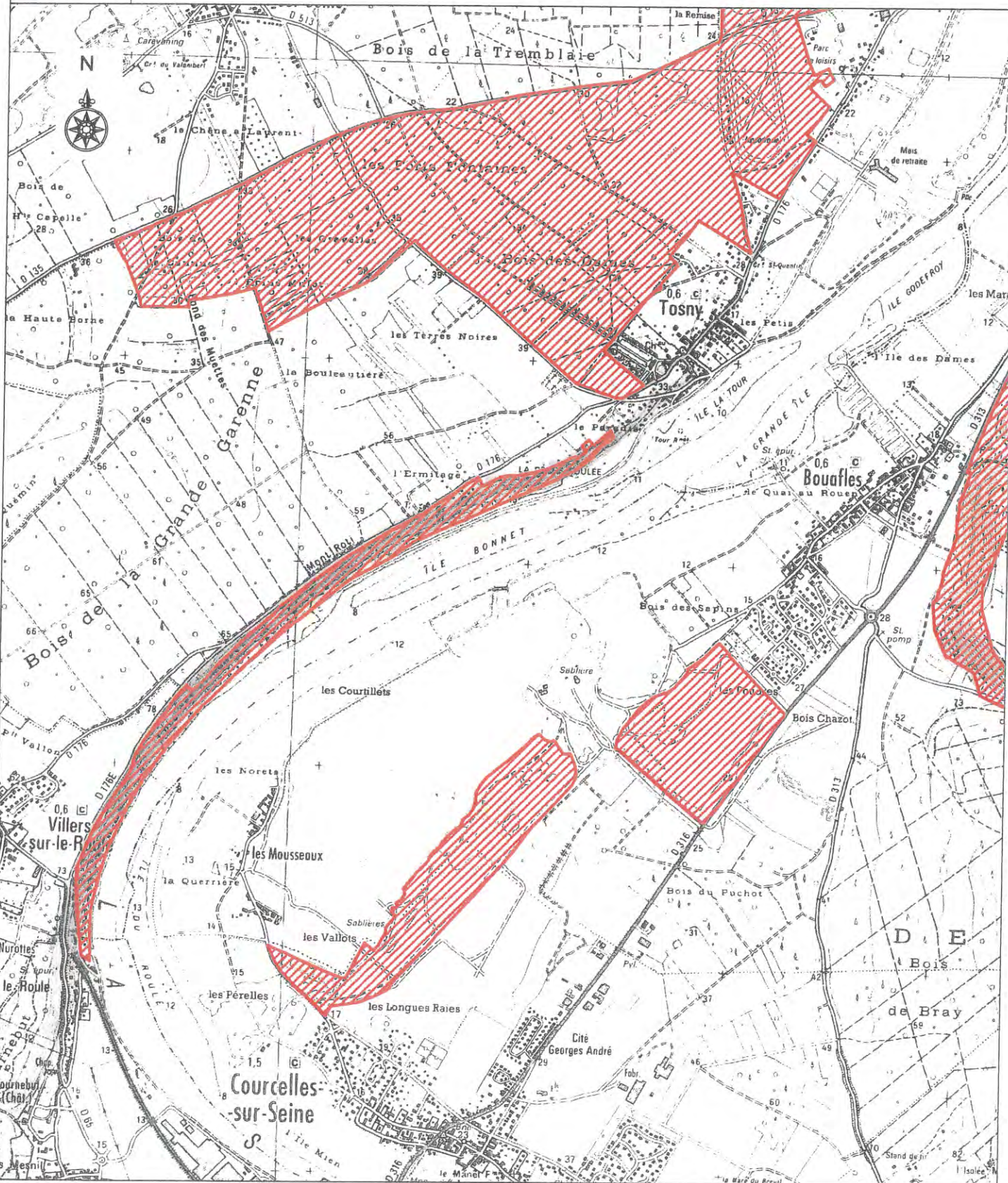
Fond cartographique : IGN Scan25©2012



SITE NATURA 2000 - Boucles de la Seine Amont d'Amfreville à Gaillon (ZSC)  
FR2300126 (Eure, Haute-Normandie)

Carte 8 au 1/25 000 (fond IGN scan 25) annexée à l'arrêté de désignation de la ZSC

23 JUIN 2014



ZSC

Echelle 1/25 000

0 250 500 m

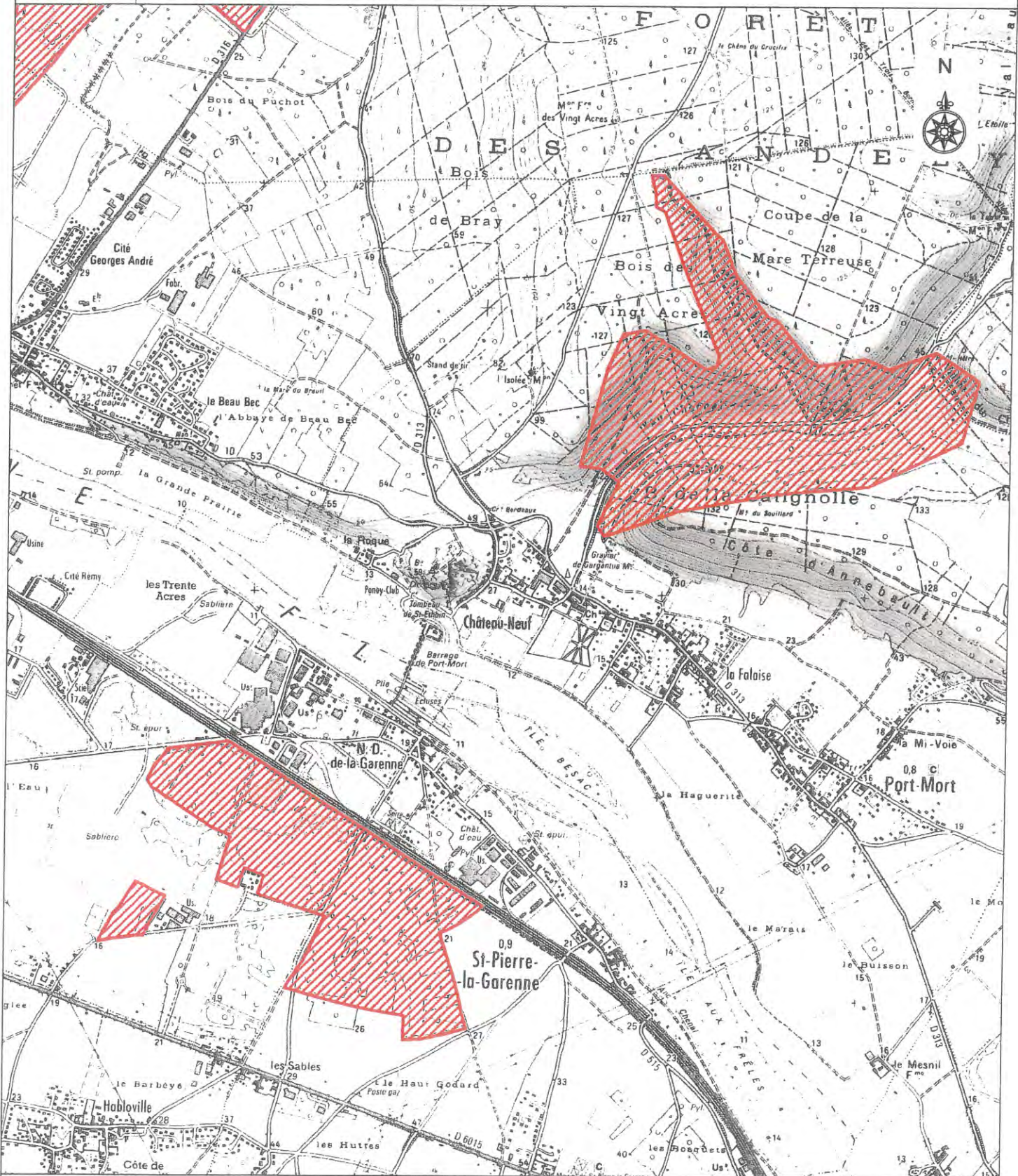
Fond cartographique : IGN Scan25©2012



SITE NATURA 2000 - Boucles de la Seine Amont d'Amfreville à Gaillon (ZSC)  
FR2300126 (Eure, Haute-Normandie)

Carte 9 au 1/25 000 (fond IGN scan 25) annexée à l'arrêté de désignation de la ZSC

23 JUIN 2014



ZSC

Echelle 1/25 000

0 250 500 m

Fond cartographique : IGN Scan25@2012

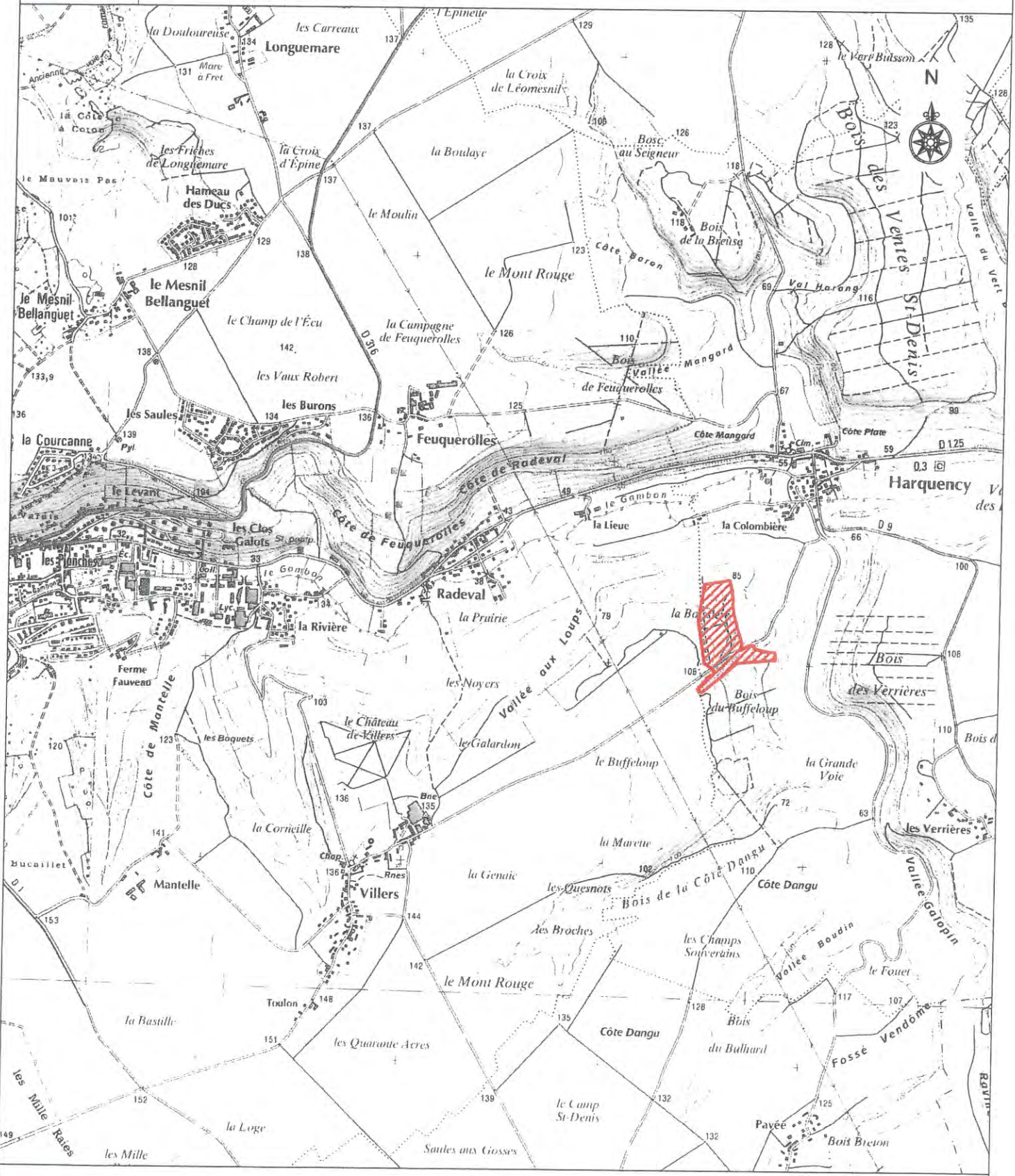




# SITE NATURA 2000 - Boucles de la Seine Amont d'Amfreville à Gaillon (ZSC) FR2300126 (Eure, Haute-Normandie)

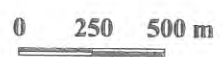
Carte 10 au 1/25 000 (fond IGN scan 25) annexée à l'arrêté de désignation de la ZSC

## 23 JUN 2014



ZSC

Echelle 1/25 000



Fond cartographique : IGN Scan25@2012